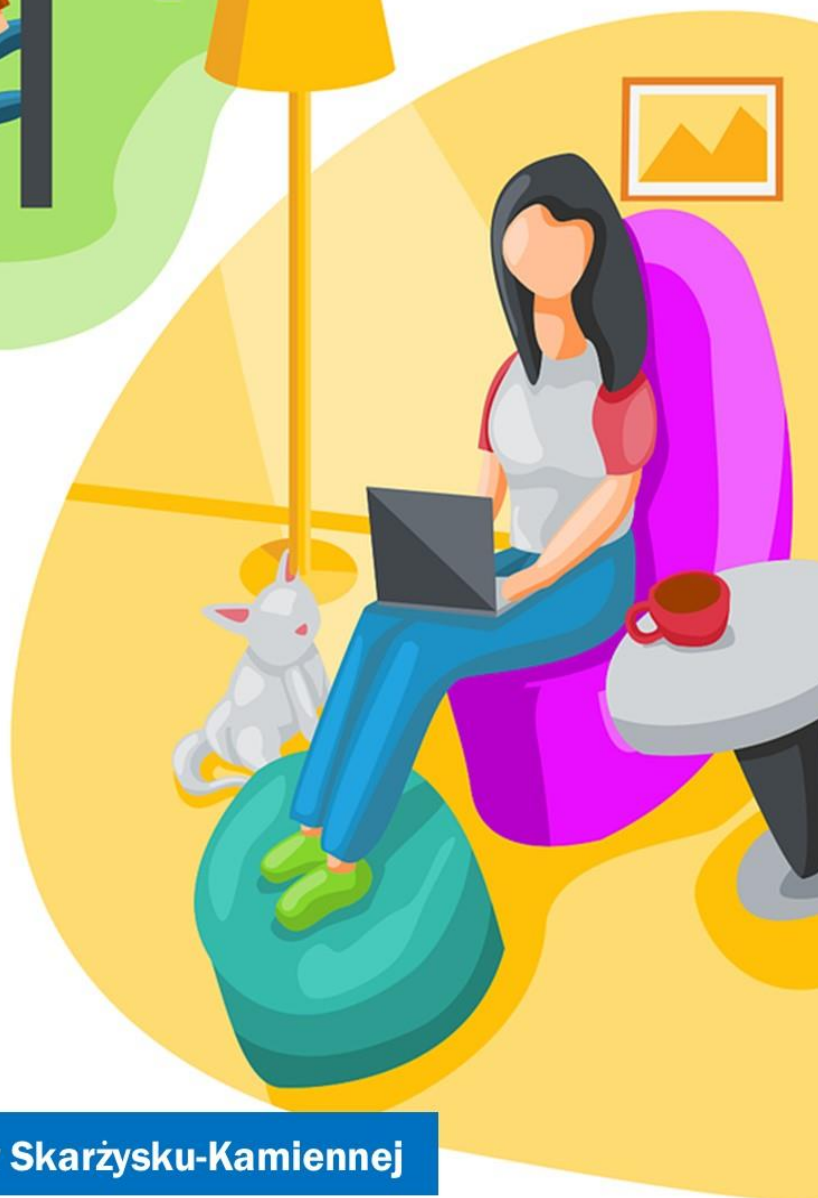




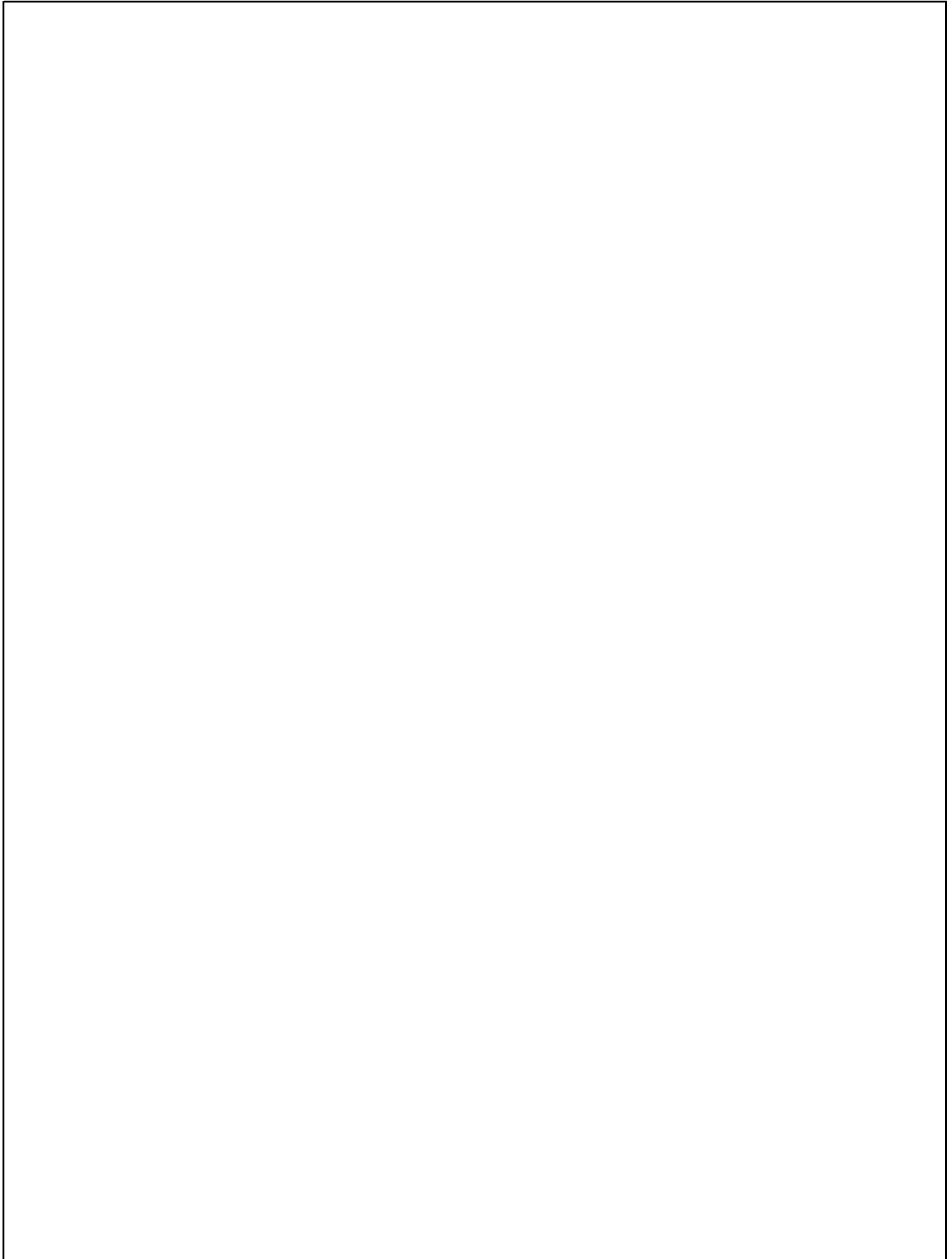
BIULETYN INFORMACYJNY



**STAN I STRUKTURA
BEZROBOCIA
W POWIECIE
SKARŻYSKIM
NA DZIEŃ
31.05.2020**



Powiatowy Urząd Pracy w Skarżysku-Kamiennej



SPIS TREŚCI

AKTUALNOŚCI	4
POWIAT SKARŻYSKI	5
BEZROBOTNI WEDŁUG CZASU POZOSTAWANIA BEZ PRACY, WIEKU, WYKSZTAŁCENIA I STAŻU PRACY W MIESIĄCU SPRAWOZDAWCZYM	8
STRUKTURA BEZROBOCIA W POWIECIE SKARŻYSKIM NA WYKRESACH	10
ŚRODKI NA AKTYWIZACJĘ	11
WOLNE MIEJSCA PRACY I MIEJSCA AKTYWIZACJI ZAWODOWEJ	12
ZAREJESTROWANI I WYREJESTROWANI	13
INDYWIDUALNE PLANY DZIAŁANIA	13
MIASTO SKARŻYSKO - KAMIENNA	14
GMINA SKARŻYSKO KOŚCIELNE	16
MIASTO I GMINA SUCHEDNIÓW	18
GMINA BLIŻYN	20
GMINA ŁĄCZNA	22

AKTUALNOŚCI

PROJEKT TARCZY ANTYKRYZYSOWEJ 4.0

Umorzenie pożyczek dla przedsiębiorców - z urzędu

Zgodnie z wprowadzoną przez sejmową komisję finansów publicznych poprawką do projektu ustawy o dopłatach do oprocentowania kredytów bankowych (tarczą 4.0), powiatowe urzędy pracy będą z urzędu umarzać mikropożyczki w wysokości 5 000,00 zł (oraz należne od nich odsetki) przyznawane w ramach tarczy antykryzysowej.

Dotychczas obowiązujący art. 15zzd ust. 7 ustawy z 2 marca 2020 r. o szczególnych rozwiązaniach związanych z zapobieganiem, przeciwdziałaniem i zwalczaniem COVID-19, innych chorób zakaźnych oraz wynikających z nich sytuacji kryzysowych (Dz.U. poz. 374 ze zm.) zakładał, że pożyczka może być umorzona, jeśli przedsiębiorca nie zlikwiduje działalności w ciągu trzech miesięcy od przyznania środków finansowych i wystąpi do PUP z wnioskiem o ich umorzenie. Nowe rozwiązanie wprowadzone tarczą 4.0 zwalnia z obowiązku składania wniosków – pożyczki będą umarzane z urzędu. Rozwiązanie to będzie miało zastosowanie do umów zawartych przed wejściem w życie tarczy 4.0, będą one modyfikowane z mocy prawa. **Oznacza to, że prowadzący firmy, nie będą musieli dokonywać żadnych zmian w złożonej dokumentacji.**

Jest to bardzo korzystne rozwiązanie dla właścicieli firm, którzy zostali zwolnieni z obowiązku pamiętania o złożeniu przedmiotowych wniosków. Dzisiaj najważniejsze jest bowiem skupienie uwagi na walce o przetrwanie firm oraz ochronie miejsc pracy. Niektórzy właściciele mieli także wątpliwości jak prawidłowo obliczyć termin złożenia wniosku.

Powiatowe urzędy pracy będą jednak weryfikowały czy dany beneficjent pomocy, prowadził działalność gospodarczą przez okres wymaganych trzech miesięcy.

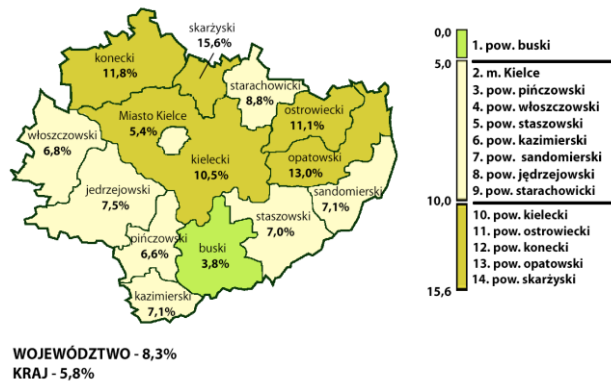


I. STAN BEZROBOCIA

1. Liczba bezrobotnych na dzień	31.05.2020	4072	
2. Wzrost w porównaniu do poprzedniego miesiąca		127	3,22%

Rysunek 1. Stopa bezrobocia w powiatach woj. świętokrzyskiego - kwiecień 2020

STAN W DNIU 30 KWIETNIA 2020 R.



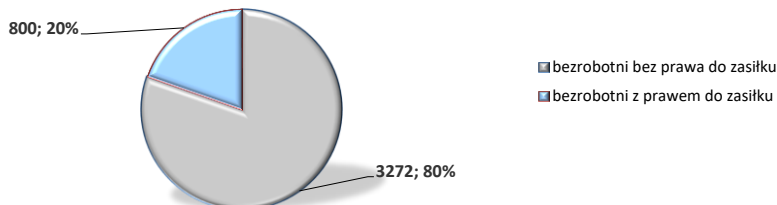
Źródło: <http://www.wup.kielce.pl/dane-statystyczne>

3. Stopa bezrobocia na dzień: 30.04.2020	15,6%*
3. Stopa bezrobocia na dzień: 31.03.2020	15,0%*
4. Stopa bezrobocia na dzień: 31.03.2019	15,5%*

II. STRUKTURA BEZROBOCIA

1. Bezrobotni z prawem do zasiłku na dzień	31.05.2020	800	
2. Wzrost w porównaniu do poprzedniego miesiąca		5	0,66%
3. Udział bezrobotnych z prawem do zasiłku w ogólnej liczbie bezrobotnych			19,65%

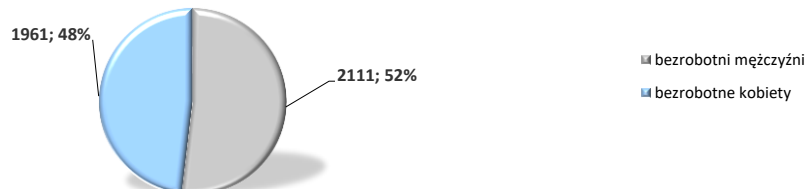
Wykres 1. Udział bezrobotnych z prawem do zasiłku w ogólnej liczbie bezrobotnych według stanu na dzień 31.05.2020r.



Źródło: dane statystyczne PUP- Sprawozdanie MRPiPS-01

4. Bezrobotne kobiety - ogółem na dzień	31.05.2020	1961	
5. Udział bezrobotnych kobiet w ogólnej liczbie bezrobotnych			48,16%
6. Wzrost w porównaniu do poprzedniego miesiąca		46	2,40%

Wykres 2. Udział bezrobotnych kobiet w ogólnej liczbie bezrobotnych według stanu na dzień 31.05.2020r.



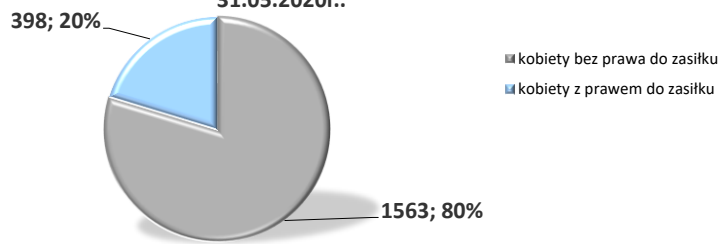
Źródło: dane statystyczne PUP- Sprawozdanie MRPiPS-01

* stopa bezrobocia obliczona przez Główny Urząd Statystyczny. Dane opracowane przez Ministerstwo Rodziny, Pracy i Polityki Społecznej Departament Rynku Pracy, opublikowane na stronie Publicznych Służb Zatrudnienia: <http://psz.praca.gov.pl/>

8. Udział bezrobotnych kobiet z prawem do zasiłku
w ogólnej liczbie kobiet bezrobotnych

20,30%

Wykres 3. Udział bezrobotnych kobiet z prawem do zasiłku
w ogólnej liczbie kobiet bezrobotnych według stanu na dzień
31.05.2020r..



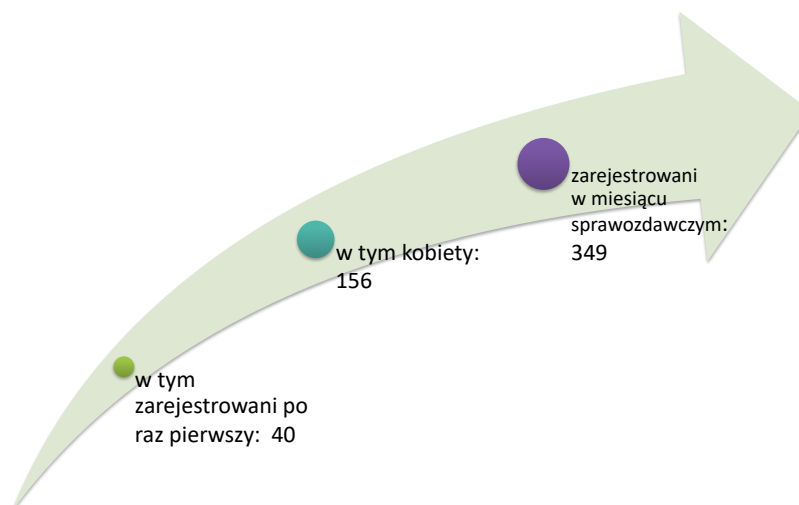
Źródło: dane statystyczne PUP- Sprawozdanie MRPIPS-01

III. OSOBY ZAREJESTROWANE

1. Bezrobotni zarejestrowani - narastająco od początku roku	2074
w tym: kobiety	921
zarejestrowani po raz pierwszy	195

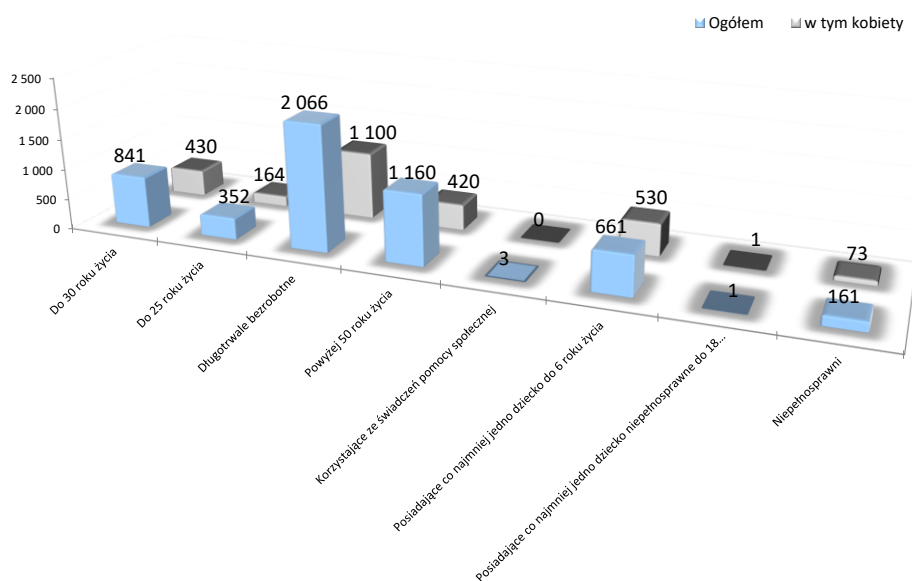


2. Bezrobotni zarejestrowani - w miesiącu sprawozdawczym	349
w tym: kobiety	156
zarejestrowani po raz pierwszy	40



IV. OSOBY W SZCZEGÓLNEJ SYTUACJI NA RYNKU PRACY		ogółem	3 318
		w tym: kobiety	1 654
1.	Do 30 roku życia		841
	w tym: kobiety		430
2.	Do 25 roku życia		352
	w tym: kobiety		164
3.	Długotrwale bezrobotne		2 066
	w tym: kobiety		1 100
4.	Powyżej 50 roku życia		1 160
	w tym: kobiety		420
5.	Korzystające ze świadczeń pomocy społecznej		3
	w tym: kobiety		0
6.	Posiadające co najmniej jedno dziecko do 6 roku życia		661
	w tym: kobiety		530
7.	Posiadające co najmniej jedno dziecko niepełnosprawne do 18 roku życia		1
	w tym: kobiety		1
8.	Niepełnosprawni		161
	w tym: kobiety		73

Wykres 4. Osoby w szczególnej sytuacji na rynku pracy



Źródło: dane statystyczne PUP- Sprawozdanie MRPiPS-01

V. POSZUKUJĄCY PRACY

Ogółem	58
w tym kobiety	27
w tym osoby niepełnosprawne niepozostające w zatrudnieniu	25

ogółem poszukujący pracy: 58

w tym kobiety: 27

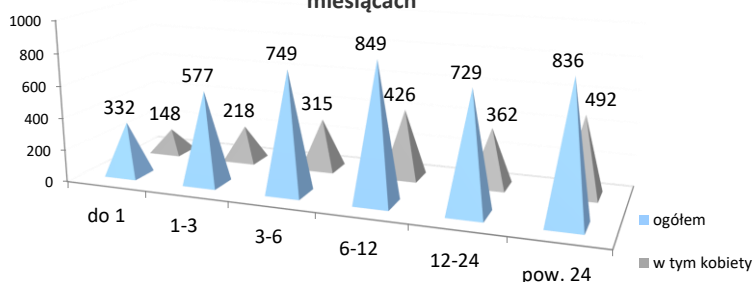
w tym niepełnosprawni niepozostający w zatrudnieniu: 25

Bezrobotni wg. czasu pozostawania bez pracy, wieku, wykształcenia i stażu pracy w miesiącu sprawozdawczym

Bezrobotni wg czasu pozostawania bez pracy w miesiącu sprawozdawczym.

Wyszczególnienie		Lp	liczba bezrobotnych ogółem	udział	liczba bezrobotnych kobiet
Czas pozostawania bez pracy w miesiącach	do 1	1.	332	8,15%	148
	1-3	2.	577	14,17%	218
	3-6	3.	749	18,39%	315
	6-12	4.	849	20,85%	426
	12-24	5.	729	17,90%	362
	pow. 24	6.	836	20,53%	492
Ogółem:		7.	4072		1961

Wykres 5. Bezrobotni wg czasu pozostawania bez pracy w miesiącach

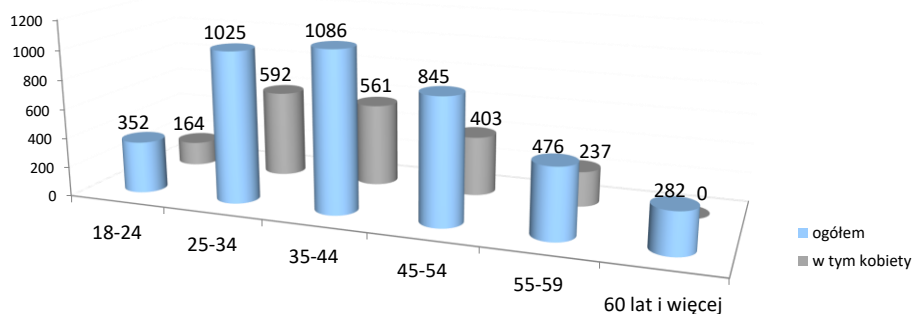


Źródło: dane statystyczne PUP- Sprawozdanie MRPiPS-01

Bezrobotni wg wieku w miesiącu sprawozdawczym.

Wyszczególnienie		Lp	liczba bezrobotnych ogółem	udział	liczba bezrobotnych kobiet
Wiek	18-24	1.	352	8,64%	164
	25-34	2.	1025	25,17%	592
	35-44	3.	1086	26,67%	561
	45-54	4.	845	20,75%	403
	55-59	5.	476	11,69%	237
	60 lat i więcej	6.	282	6,93%	X
Ogółem:		7.	4072		1961

Wykres 6. Bezrobotni wg wieku

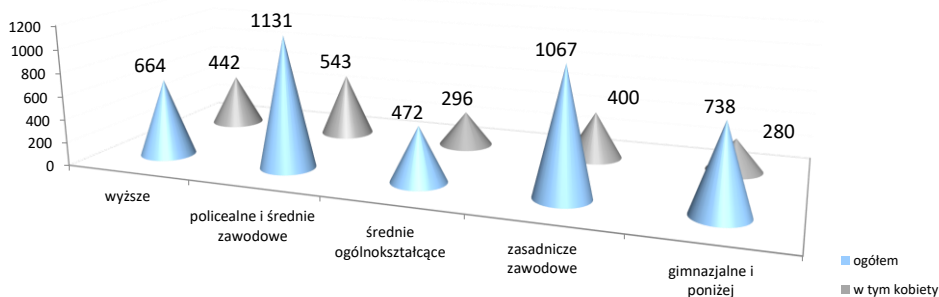


Źródło: dane statystyczne PUP- Sprawozdanie MRPiPS-01

Bezrobotni wg wykształcenia w miesiącu sprawozdawczym.

Wyszczególnienie		Lp	Liczba bezrobotnych ogółem	udział	liczba bezrobotnych kobiet
Wykształcenie	wyższe	1.	664	16,31%	442
	policealne i średnie zawodowe	2.	1131	27,78%	543
	średnie ogólnokształcące	3.	472	11,59%	296
	zasadnicze zawodowe	4.	1067	26,20%	400
	gimnazjalne i poniżej	5.	738	18,12%	280
Ogółem:		6.	4072		1961

Wykres 7. Bezrobotni wg poziomu wykształcenia

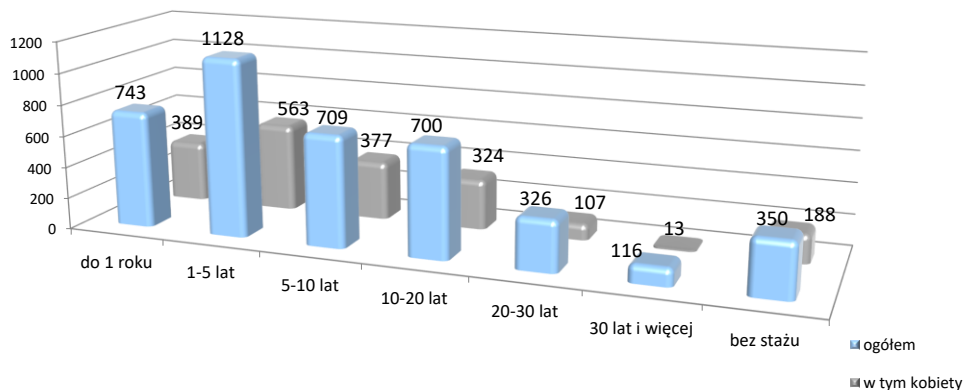


Źródło: dane statystyczne PUP- Sprawozdanie MRPiPS-01

Bezrobotni wg stażu pracy w mieięcu sprawozdawczym.

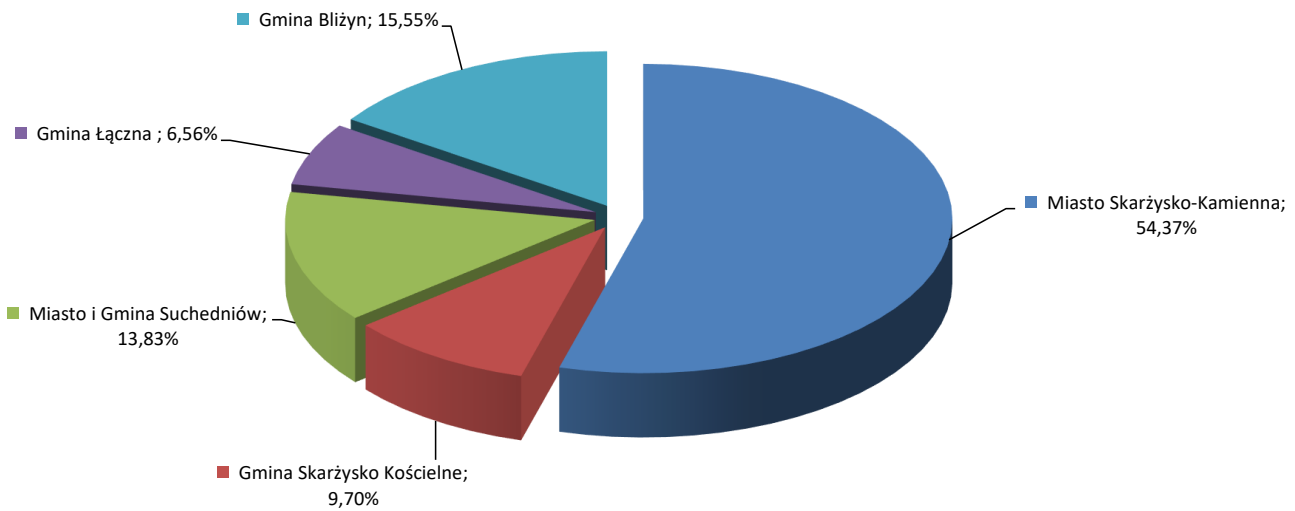
Wyszczególnienie		Lp	Liczba bezrobotnych ogółem	udział	liczba bezrobotnych kobiet
Staż pracy	do 1 roku	1.	743	18,25%	389
	1-5 lat	2.	1128	27,70%	563
	5-10 lat	3.	709	17,41%	377
	10-20 lat	4.	700	17,19%	324
	20-30 lat	5.	326	8,01%	107
	30 lat i więcej	6.	116	2,85%	13
	bez stażu	7.	350	8,60%	188
Ogółem:		8.	4072		1961

Wykres 8. Bezrobotni wg stażu pracy



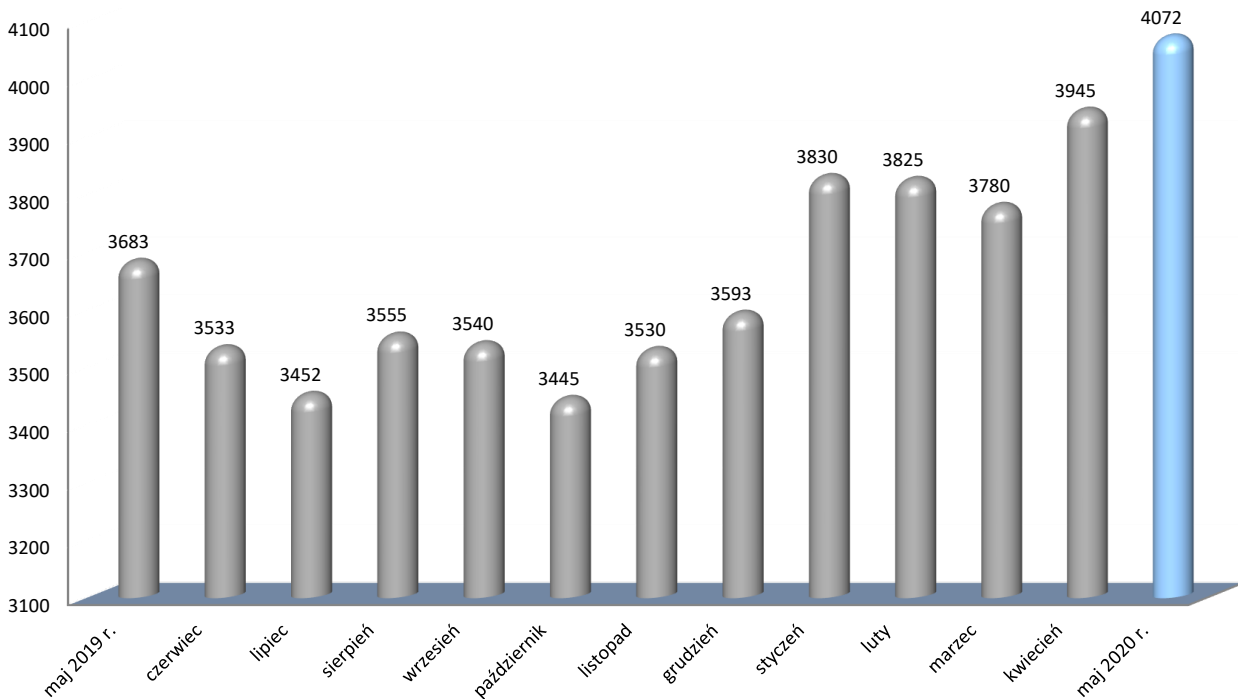
Źródło: dane statystyczne PUP- Sprawozdanie MRPiPS-01

Wykres 9. Procentowy udział osób bezrobotnych w poszczególnych gminach w ogólnej liczbie bezrobotnych w powiecie w miesiącu sprawozdawczym



Źródło: dane statystyczne PUP- Sprawozdanie MRPiPS-01

Wykres 10. Poziom bezrobocia rejestrowanego w powiecie skarżyskim w poszczególnych miesiącach na przestrzeni roku.



Źródło: dane statystyczne PUP- Sprawozdanie MRPiPS-01

Środki na aktywizację w 2020 r.- stan na 31.05.2020

DECYZJA	KWOTA ŚRODKÓW NA AKTYWIZACJĘ	PROGNOZOWANA LICZBA OSÓB DO OBJĘCIA AKTYWIZACJĄ W RAMACH UMÓW REALIZOW. W 2020	PROGNOZOWANA EFEKTYWNOŚĆ ZATRUDNIENIOWA
Program Operacyjny Wiedza Edukacja Rozwój PO WER V UMOWA POWER.01.01.01-26-0010/19-00 z dnia 10.12.2018	414 500,00	140	123
Program Operacyjny Wiedza Edukacja Rozwój PO WER VI	4 174 232,84	449	254
Regionalny Program Operacyjny Województwa Świętokrzyskiego RPO WŚ (VI)	3 226 730,99	345	173
Decyzja znak: DF.I.4020.13.5.2020. MP/AŁ	2 555 880,00	225	130
TARCZA ANTYKRYZYSOWA COVID-19	20 700 000,00	łączna liczba wniosków 3696,00	

Wolne miejsca pracy i miejsca aktywizacji zawodowej

okres sprawozdawczy 01.05.2020-31.05.2020

		Zgłoszone w miesiącu	Narastająco od początku roku:	Niewykorzystane dłużej niż 30 dni - stan na koniec miesiąca	
Ogółem wolne miejsca pracy i aktywizacji zawodowej		116	488	21	
z ogółem :	zatrudnienie lub inna praca zarobkowa	65	174	21	
	miejsca aktywizacji zawodowej	51	314	0	
	w tym :	staże:	51	268	0
		przygotowanie zawodowe dorosłych:	0	0	0
		prace społecznie użyteczne:	0	46	0
	dla niepełnosprawnych:	9	12	0	
dla osób w okresie do 12 miesięcy od dnia ukończenia nauki	0	1	0		

okres sprawozdawczy 01.05.2019-31.05.2019

		Zgłoszone w miesiącu	Narastająco od początku roku:	Niewykorzystane dłużej niż 30 dni - stan na koniec miesiąca	
Ogółem wolne miejsca pracy i aktywizacji zawodowej		201	1 044	15	
z ogółem :	zatrudnienie lub inna praca zarobkowa	125	533	15	
	miejsca aktywizacji zawodowej	76	540	0	
	w tym :	staże:	76	448	0
		przygotowanie zawodowe dorosłych:	0	0	0
		prace społecznie użyteczne:	0	65	0
	dla niepełnosprawnych:	10	33	2	
dla osób w okresie do 12 miesięcy od dnia ukończenia nauki	2	6	0		

Dynamika bezrobocia - rejestracje i wyrejestrowania

Ogółem wyrejestrowani narastająco od początku roku **1595**

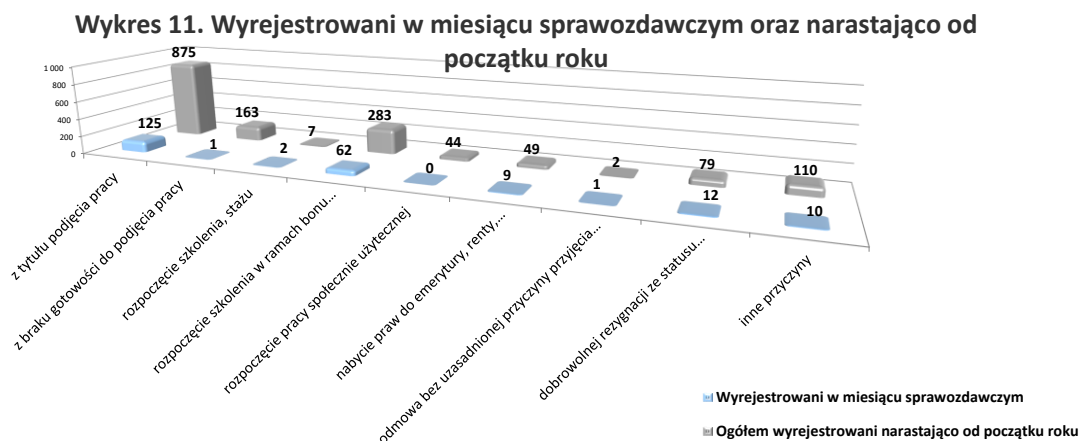
w tym:		875
	• z tytułu podjęcia pracy	163
	• z braku gotowości do podjęcia pracy	7
	• rozpoczęcie szkolenia w tym ramach bonu szkoleniowego	283
	• rozpoczęcie stażu w tym w ramach bonu stażowego;	44
	• rozpoczęcie pracy społecznie użytecznej	49
	• nabycie praw do emerytury, renty, świadczenia przedemerytalnego	2
	• odmowa bez uzasadnionej przyczyny przyjęcia propozycji odpowiedniej pracy lub innej formy pomocy w tym w ramach PAI	79
	• dobrowolnej rezygnacji ze statusu bezrobotnego	110
	• inne przyczyny	

Wyrejestrowani w miesiącu sprawozdawczym **222**

w tym:		125
	• z tytułu podjęcia pracy;	1
	• z braku gotowości do podjęcia pracy;	2
	• rozpoczęcie szkolenia w tym ramach bonu szkoleniowego	62
	• rozpoczęcie stażu w tym w ramach bonu stażowego;	0
	• rozpoczęcie pracy społecznie użytecznej;	9
	• nabycie praw do emerytury, renty, świadczenia przedemerytalnego, osiągnięcia wieku emerytalnego;	1
	• odmowa bez uzasadnionej przyczyny przyjęcia propozycji odpowiedniej pracy lub innej formy pomocy w tym w ramach PAI	12
	• dobrowolnej rezygnacji ze statusu bezrobotnego	10
	• inne przyczyny.	

Zarejestrowano od początku roku **2074**

w tym miesiącu sprawozdawczym **349**



Źródło: dane statystyczne PUP- Sprawozdanie MRPiPS-01

Indywidualne plany działania

przygotowane narastająco od początku roku	1903
przygotowane w miesiącu sprawozdawczym	185



I. STAN BEZROBOCIA

1. Liczba bezrobotnych na dzień	31.05.2020	2214	
2. Wzrost w porównaniu do poprzedniego miesiąca		84	3,94%
3. Udział w ogólnej liczbie bezrobotnych w powiecie			54,37%

II. STRUKTURA BEZROBOCIA

1. Bezrobotni z prawem do zasiłku na dzień	31.05.2020	417	
2. Wzrost w porównaniu do poprzedniego miesiąca		21	5,30%
3. Udział bezrobotnych z prawem do zasiłku w ogólnej liczbie bezrobotnych			18,83%
4. Bezrobotne kobiety - ogółem na dzień	31.05.2020	1060	
5. Udział bezrobotnych kobiet w ogólnej liczbie bezrobotnych			47,88%
6. Wzrost w porównaniu do poprzedniego miesiąca		34	3,31%
7. Bezrobotne kobiety z prawem do zasiłku		204	
8. Udział bezrobotnych kobiet z prawem do zasiłku w ogólnej liczbie kobiet bezrobotnych			19,25%

III. OSOBY ZAREJESTROWANE

1. Bezrobotni zarejestrowani - narastająco od początku roku		1189	
w tym: kobiety		531	
zarejestrowani po raz pierwszy		111	
2. Bezrobotni zarejestrowani - w miesiącu sprawozdawczym		197	
w tym: kobiety		84	
zarejestrowani po raz pierwszy		15	

IV. OSOBY W SZCZEGÓLNEJ SYTUACJI NA RYNKU PRACY

	ogółem	1770
	w tym: kobiety	878
1. Do 30 roku życia		427
w tym: kobiety		220
2. w tym do 25 roku życia		181
w tym: kobiety		85
3. Długotrwale bezrobotne		1098
w tym: kobiety		587
4. Powyżej 50 roku życia		619
w tym: kobiety		219
5. Korzystające ze świadczeń pomocy społecznej		3
w tym: kobiety		0
6. Posiadające co najmniej jedno dziecko do 6 roku życia		367
w tym: kobiety		296
7. Posiadające co najmniej jedno dziecko niepełnosprawne do 18 roku życia		1
w tym: kobiety		1
8. Niepełnosprawni		101
w tym: kobiety		42

Bezrobotni według czasu pozostawania bez pracy, wieku, wykształcenia i stażu pracy w miesiącu sprawozdawczym

Wyszczególnienie		Lp	liczba bezrobotnych ogółem	udział	liczba bezrobotnych kobiet
Czas pozostawania bez pracy w miesiącach	do 1	1	188	8,49%	80
	1-3	2	324	14,63%	128
	3-6	3	424	19,15%	174
	6-12	4	459	20,73%	230
	12-24	5	391	17,66%	190
	pow. 24	6	428	19,33%	258
Wiek	18-24	7	181	8,18%	85
	25-34	8	552	24,93%	322
	35-44	9	636	28,73%	322
	45-54	10	431	19,47%	206
	55-59	11	241	10,89%	125
	60 lat i więcej	12	173	7,81%	0
Wykształcenie	wyższe	13	407	18,38%	261
	policealne i średnie zawodowe	14	600	27,10%	282
	średnie ogólnokształcące	15	293	13,23%	177
	zasadnicze zawodowe	16	509	22,99%	186
	gimnazjalne i poniżej	17	405	18,29%	154
Staż pracy	do 1 roku	18	432	19,51%	220
	1-5 lat	19	605	27,33%	291
	5-10 lat	20	401	18,11%	218
	10-20 lat	21	350	15,81%	167
	20-30 lat	22	165	7,45%	58
	30 lat i więcej	23	67	3,03%	5
	bez stażu	24	194	8,76%	101
Ogółem:		25	2214		1060



I. STAN BEZROBOCIA

1.	Liczba bezrobotnych na dzień	31.05.2020	395	
2.	Wzrost w porównaniu do poprzedniego miesiąca		131	49,62%
3.	Udział w ogólnej liczbie bezrobotnych w powiecie			9,70%

II. STRUKTURA BEZROBOCIA

1.	Bezrobotni z prawem do zasiłku na dzień	31.05.2020	94	
2.	Wzrost w porównaniu do poprzedniego miesiąca		25	36,23%
3.	Udział bezrobotnych z prawem do zasiłku w ogólnej liczbie bezrobotnych			23,80%
4.	Bezrobotne kobiety- ogółem na dzień	31.05.2020	187	
5.	Udział bezrobotnych kobiet w ogólnej liczbie bezrobotnych			47,34%
6.	Wzrost w porównaniu do poprzedniego miesiąca		59	46,09%
7.	Bezrobotne kobiety z prawem do zasiłku		50	
8.	Udział bezrobotnych kobiet z prawem do zasiłku w ogólnej liczbie kobiet bezrobotnych			26,74%

III. OSOBY ZAREJESTROWANE

1.	Bezrobotni zarejestrowani - narastająco od początku roku		203	
	w tym: kobiety		94	
	zarejestrowani po raz pierwszy		24	
2.	Bezrobotni zarejestrowani - w miesiącu sprawozdawczym		36	
	w tym: kobiety		19	
	zarejestrowani po raz pierwszy		8	

IV. OSOBY W SZCZEGÓLNEJ SYTUACJI NA RYNKU PRACY	ogółem	324
	w tym : kobiety	159
1.	Do 30 roku życia	78
	w tym: kobiety	45
2.	w tym do 25 roku życia	29
	w tym: kobiety	15
3.	Długotrwale bezrobotne	210
	w tym: kobiety	102
4.	Powyżej 50 roku życia	121
	w tym: kobiety	47
5.	Korzystające ze świadczeń pomocy społecznej	0
	w tym: kobiety	0
6.	Posiadające co najmniej jedno dziecko do 6 roku życia	66
	w tym: kobiety	52
7.	Posiadające co najmniej jedno dziecko niepełnosprawne do 18 roku życia	0
	w tym: kobiety	0
8.	Niepełnosprawni	13
	w tym: kobiety	7

Bezrobotni według czasu pozostawania bez pracy, wieku, wykształcenia i stażu pracy w miesiącu sprawozdawczym

Wyszczególnienie		Lp	liczba bezrobotnych ogółem	udział	liczba bezrobotnych kobiet
Czas pozostawania bez pracy w miesiącach	do 1	1	35	8,86%	18
	1-3	2	54	13,67%	26
	3-6	3	71	17,97%	32
	6-12	4	80	20,25%	40
	12-24	5	76	19,24%	34
	pow. 24	6	79	20,00%	37
Wiek	18-24	7	29	7,34%	15
	25-34	8	103	26,08%	59
	35-44	9	97	24,56%	44
	45-54	10	85	21,52%	46
	55-59	11	57	14,43%	23
	60 lat i więcej	12	24	6,08%	X
Wykształcenie	wyższe	13	50	12,66%	34
	policealne i średnie zawodowe	14	103	26,08%	54
	średnie ogólnokształcące	15	36	9,11%	30
	zasadnicze zawodowe	16	134	33,92%	52
	gimnazjalne i poniżej	17	72	18,23%	17
Staż pracy	do 1 roku	18	51	12,91%	20
	1-5 lat	19	121	30,63%	66
	5-10 lat	20	73	18,48%	34
	10-20 lat	21	76	19,24%	42
	20-30 lat	22	42	10,63%	14
	30 lat i więcej	23	14	3,54%	3
	bez stażu	24	18	4,56%	8
Ogółem:		25	395		187



I. STAN BEZROBOCIA

1. Liczba bezrobotnych na dzień	31.05.2020	563
2. Wzrost w porównaniu do poprzedniego miesiąca		2 0,36%
3. Udział w ogólnej liczbie bezrobotnych w powiecie		13,83%

II. STRUKTURA BEZROBOCIA

1. Bezrobotni z prawem do zasiłku na dzień	31.05.2020	126
2. Wzrost w porównaniu do poprzedniego miesiąca		7 5,88%
3. Udział bezrobotnych z prawem do zasiłku w ogólnej liczbie bezrobotnych		22,38%
4. Bezrobotne kobiety - ogółem na dzień	31.05.2020	276
5. Udział bezrobotnych kobiet w ogólnej liczbie bezrobotnych		49,02%
6. Brak zmian w porównaniu do poprzedniego miesiąca		0 0,00%
7. Bezrobotne kobiety z prawem do zasiłku		58
8. Udział bezrobotnych kobiet z prawem do zasiłku w ogólnej liczbie kobiet bezrobotnych		21,01%

III. OSOBY ZAREJESTROWANE

1. Bezrobotni zarejestrowani - narastająco od początku roku	295
w tym: kobiety	130
zarejestrowani po raz pierwszy	24
2. Bezrobotni zarejestrowani - w miesiącu sprawozdawczym	44
w tym: kobiety	21
zarejestrowani po raz pierwszy	6

IV. OSOBY W SZCZEGÓLNEJ SYTUACJI NA RYNKU PRACY

	ogółem	457
	w tym: kobiety	236
1. Do 30 roku życia		109
w tym: kobiety		57
2. w tym do 25 roku życia		43
w tym: kobiety		22
3. Długotrwale bezrobotne		274
w tym: kobiety		151
4. Powyżej 50 roku życia		159
w tym: kobiety		60
5. Korzystające ze świadczeń pomocy społecznej		0
w tym: kobiety		0
6. Posiadające co najmniej jedno dziecko do 6 roku życia		84
w tym: kobiety		64
7. Posiadające co najmniej jedno dziecko niepełnosprawne do 18 roku życia		0
w tym: kobiety		0
8. Niepełnosprawni		19
w tym: kobiety		8

Bezrobotni według czasu pozostawania bez pracy, wieku, wykształcenia i stażu pracy w miesiącu sprawozdawczym

Wyszczególnienie		Lp	liczba bezrobotnych ogółem	udział	liczba bezrobotnych kobiet
Czas pozostawania bez pracy w miesiącach	do 1	1	42	7,46%	21
	1-3	2	73	12,97%	26
	3-6	3	110	19,54%	40
	6-12	4	124	22,02%	66
	12-24	5	94	16,70%	52
	pow. 24	6	120	21,31%	71
Wiek	18-24	7	43	7,64%	22
	25-34	8	132	23,45%	78
	35-44	9	152	27,00%	77
	45-54	10	132	23,45%	62
	55-59	11	66	11,72%	37
	60 lat i więcej	12	38	6,75%	X
Wykształcenie	wyższe	13	96	17,05%	65
	policealne i średnie zawodowe	14	183	32,50%	83
	średnie ogólnokształcące	15	58	10,30%	35
	zasadnicze zawodowe	16	147	26,11%	59
	gimnazjalne i poniżej	17	79	14,03%	34
Staż pracy	do 1 roku	18	86	15,28%	54
	1-5 lat	19	151	26,82%	78
	5-10 lat	20	96	17,05%	45
	10-20 lat	21	116	20,60%	52
	20-30 lat	22	53	9,41%	17
	30 lat i więcej	23	15	2,66%	2
	bez stażu	24	46	8,17%	28
Ogółem:		25	563		276



I. STAN BEZROBOCIA

1. Liczba bezrobotnych na dzień	31.05.2020	633
2. Wzrost w porównaniu do poprzedniego miesiąca		20 3,26%
3. Udział w ogólnej liczbie bezrobotnych w powiecie		15,55%

II. STRUKTURA BEZROBOCIA

1. Bezrobotni z prawem do zasiłku na dzień	31.05.2020	98
2. Wzrost w porównaniu do poprzedniego miesiąca		11 12,64%
3. Udział bezrobotnych z prawem do zasiłku w ogólnej liczbie bezrobotnych		15,48%
4. Bezrobotne kobiety - ogółem na dzień	31.05.2020	312
5. Udział bezrobotnych kobiet w ogólnej liczbie bezrobotnych		49,29%
6. Wzrost w porównaniu do poprzedniego miesiąca		6 1,96%
7. Bezrobotne kobiety z prawem do zasiłku		52
8. Udział bezrobotnych kobiet z prawem do zasiłku w ogólnej liczbie kobiet bezrobotnych		16,67%

III. OSOBY ZAREJESTROWANE

1. Bezrobotni zarejestrowani - narastająco od początku roku	279
w tym: kobiety	119
zarejestrowani po raz pierwszy	26
2. Bezrobotni zarejestrowani - w miesiącu sprawozdawczym	51
w tym: kobiety	25
zarejestrowani po raz pierwszy	7

IV. OSOBY W SZCZEGÓLNEJ SYTAUCJI NA RYNKU PRACY

	ogółem	553
	w tym kobiety	276
1. Do 30 roku życia		153
w tym: kobiety		69
2. w tym do 25 roku życia		64
w tym: kobiety		28
3. Długotrwale bezrobotne		362
w tym: kobiety		195
4. Powyżej 50 roku życia		200
w tym: kobiety		79
5. Korzystające ze świadczeń pomocy społecznej		0
w tym: kobiety		0
6. Posiadające co najmniej jedno dziecko do 6 roku życia		95
w tym: kobiety		75
7. Posiadające co najmniej jedno dziecko niepełnosprawne do 18 roku życia		0
w tym: kobiety		0
8. Niepełnosprawni		15
w tym: kobiety		9

Bezrobotni według czasu pozostawania bez pracy, wieku, wykształcenia i stażu pracy w miesiącu sprawozdawczym

Wyszczególnienie		Lp	liczba bezrobotnych ogółem	udział	liczba bezrobotnych kobiet
Czas pozostawania bez pracy w miesiącach	do 1	1	48	7,58%	23
	1-3	2	81	12,80%	20
	3-6	3	104	16,43%	47
	6-12	4	124	19,59%	65
	12-24	5	124	19,59%	68
	pow. 24	6	152	24,01%	89
Wiek	18-24	7	64	10,11%	28
	25-34	8	158	24,96%	85
	35-44	9	133	21,01%	77
	45-54	10	154	24,33%	75
	55-59	11	89	14,06%	47
	60 lat i więcej	12	35	5,53%	X
Wykształcenie	wyższe	13	77	12,16%	56
	policealne i średnie zawodowe	14	168	26,54%	87
	średnie ogólnokształcące	15	64	10,11%	42
	zasadnicze zawodowe	16	191	30,17%	71
	gimnazjalne i poniżej	17	133	21,01%	56
Staż pracy	do 1 roku	18	127	20,06%	64
	1-5 lat	19	169	26,70%	85
	5-10 lat	20	95	15,01%	56
	10-20 lat	21	117	18,48%	56
	20-30 lat	22	48	7,58%	13
	30 lat i więcej	23	13	2,05%	0
	bez stażu	24	64	10,11%	38
Ogółem:		25	633		312



Gmina Łączna

I. STAN BEZROBOCIA

1. Liczba bezrobotnych na dzień	31.05.2020	267
2. Wzrost w porównaniu do poprzedniego miesiąca		24 9,88%
3. Udział w ogólnej liczbie bezrobotnych w powiecie		6,56%

II. STRUKTURA BEZROBOCIA

1. Bezrobotni z prawem do zasiłku na dzień	31.05.2020	65
2. Spadek w porównaniu do poprzedniego miesiąca		2 2,99%
3. Udział bezrobotnych z prawem do zasiłku w ogólnej liczbie bezrobotnych		24,34%
4. Bezrobotne kobiety - ogółem na dzień	31.05.2020	126
5. Udział bezrobotnych kobiet w ogólnej liczbie bezrobotnych		47,19%
6. Wzrost w porównaniu do poprzedniego miesiąca		9 7,69%
7. Bezrobotne kobiety z prawem do zasiłku		34
8. Udział bezrobotnych kobiet z prawem do zasiłku w ogólnej liczbie kobiet bezrobotnych		26,98%

III. OSOBY ZAREJESTROWANE

1. Bezrobotni zarejestrowani - narastająco od początku roku	108
w tym: kobiety	47
zarejestrowani po raz pierwszy	10
2. Bezrobotni zarejestrowani - w miesiącu sprawozdawczym	21
w tym: kobiety	7
zarejestrowani po raz pierwszy	4

IV. OSOBY W SZCZEGÓLNEJ SYTUACJI NA RYNKU PRACY	ogółem	214
	w tym kobiety	105
1. Do 30 roku życia		74
w tym: kobiety		39
2. w tym do 25 roku życia		35
w tym: kobiety		14
3. Długotrwale bezrobotne		122
w tym: kobiety		65
4. Powyżej 50 roku życia		61
w tym: kobiety		15
5. Korzystające ze świadczeń pomocy społecznej		0
w tym: kobiety		0
6. Posiadające co najmniej jedno dziecko do 6 roku życia		49
w tym: kobiety		43
7. Posiadające co najmniej jedno dziecko niepełnosprawne do 18 roku życia		0
w tym: kobiety		0
8. Niepełnosprawni		13
w tym: kobiety		7

Bezrobotni według czasu pozostawania bez pracy, wieku, wykształcenia i stażu pracy w miesiącu sprawozdawczym

Wyszczególnienie		Lp	liczba bezrobotnych ogółem	udział	liczba bezrobotnych kobiet
Czas pozostawania bez pracy w miesiącach	do 1	1	19	7,12%	6
	1-3	2	45	16,85%	18
	3-6	3	40	14,98%	22
	6-12	4	62	23,22%	25
	12-24	5	44	16,48%	18
	pow. 24	6	57	21,35%	37
Wiek	18-24	7	35	13,11%	14
	25-34	8	80	29,96%	48
	35-44	9	68	25,47%	41
	45-54	10	43	16,10%	14
	55-59	11	23	8,61%	9
	60 lat i więcej	12	18	6,74%	X
Wykształcenie	wyższe	13	34	12,73%	26
	policealne i średnie zawodowe	14	77	28,84%	37
	średnie ogólnokształcące	15	21	7,87%	12
	zasadnicze zawodowe	16	86	32,21%	32
	gimnazjalne i poniżej	17	49	18,35%	19
Staż pracy	do 1 roku	18	47	17,60%	31
	1-5 lat	19	82	30,71%	43
	5-10 lat	20	44	16,48%	24
	10-20 lat	21	41	15,36%	7
	20-30 lat	22	18	6,74%	5
	30 lat i więcej	23	7	2,62%	0
	bez stażu	24	28	10,49%	16
Ogółem		25	267		126

**Powiatowy Urząd Pracy
w Skarżysku-Kamiennej
ul. 1 Maja 105
26-110 Skarżysko-Kamienna**

NIP: 663-140-32-13

REGON: 291141781

e-mail: kisk@praca.gov.pl

TELEFONY:

Centrala: 41 251 73 00

Fax: 41 251 73 06

Zielona linia: 19524

