



**Powiatowy Urząd Pracy
w Skarżysku-Kamiennej**

BIULETYN INFORMACYJNY



**STAN I STRUKTURA BEZROBOCIA
W POWIECIE SKARŻYSKIM NA DZIEŃ 31.12.2022**

SPIS TREŚCI

AKTUALNOŚCI	4
POWIAT SKARŻYSKI	5
BEZROBOTNI WEDŁUG CZASU POZOSTAWANIA BEZ PRACY, WIEKU, WYKSZTAŁCENIA I STAŻU PRACY W MIESIĄCU SPRAWOZDAWCZYM	8
BEZROBOCIE W POWIECIE SKARŻYSKIMNA WYKRESACH	10
ŚRODKI NA AKTYWIZACJĘ	11
WOLNE MIEJSCA PRACY I MIEJSCA AKTYWIZACJI ZAWODOWEJ	12
DYNAMIKA BEZROBOCIA - REJESTRACJE I WYREJESTROWANIA	13
MIASTO SKARŻYSKO - KAMIENNA	14
GMINA SKARŻYSKO KOŚCIELNE	16
MIASTO I GMINA SUCHEDNIÓW	18
GMINA BLIŻYN	20
GMINA ŁĄCZNA	22

Wysyłka PIT11 oraz RMUA za 2022r. poprzez portal praca.gov.pl

Powiatowy Urząd Pracy w Skarżysku-Kamiennej informuje, że istnieje możliwość otrzymania informacji PIT11 i deklaracji RMUA za 2022r. drogą elektroniczną poprzez portal praca.gov.pl po uprzednim założeniu konta użytkownika w praca.gov.pl i wyrażeniu zgody na doręczanie pism drogą elektroniczną na praca.gov.pl

Szczegóły założenia konta użytkownika i wyrażenia zgody znajdują Państwo w niżej załączonych Instrukcjach.



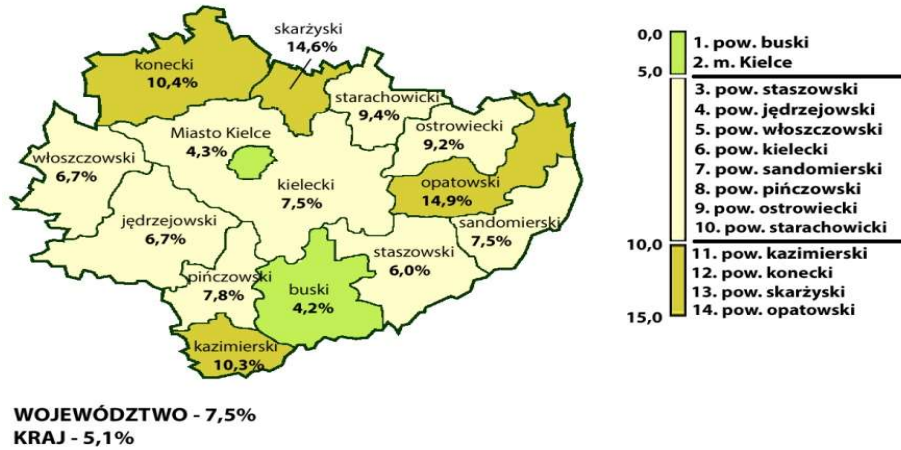
POWIAT SKARŻYSKI

I. STAN BEZROBOCIA

1. Liczba bezrobotnych na dzień	2022-12-31	3406
2. Wzrost w porównaniu do poprzedniego miesiąca		9 0,26%

Rysunek 1. Stopa bezrobocia w powiatach woj. świętokrzyskiego - grudzień 2022

STAN NA KONIEC LISTOPADA 2022 R.



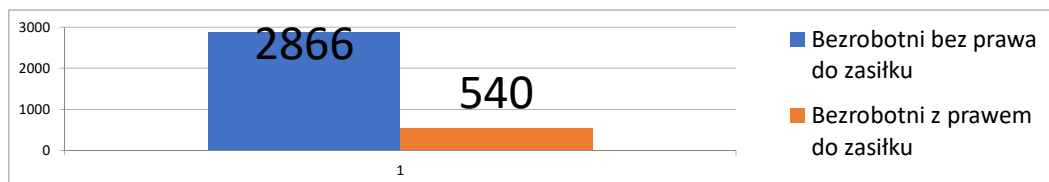
Zródło: <http://www.wup.kielce.pl/dane-statystyczne>

3. Stopa bezrobocia na dzień: 31.12.2022r.	14,6%*
4. Stopa bezrobocia na dzień: 30.11.2022r.	14,6%*
5. Stopa bezrobocia na dzień: 30.11.2021r.	15,6%*

II. STRUKTURA BEZROBOCIA

1. Bezrobotni z prawem do zasiłku na dzień	2022-12-31	540
2. Wzrost w porównaniu do poprzedniego miesiąca		3 0,56%
3. Udział bezrobotnych z prawem do zasiłku w ogólnej liczbie bezrobotnych		15,85%

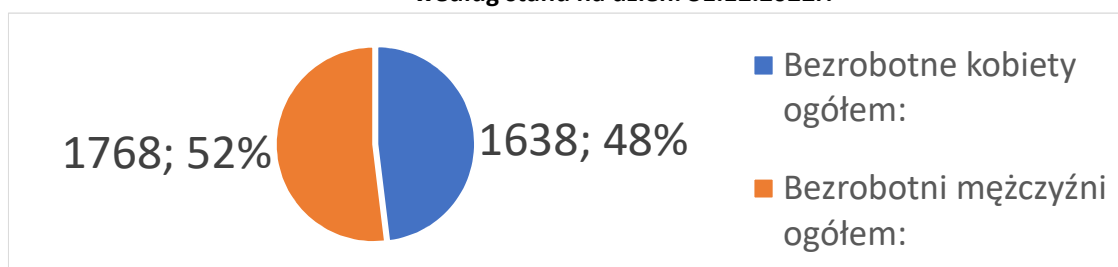
Wykres 1. Udział bezrobotnych z prawem do zasiłku w ogólnej liczbie bezrobotnych według stanu na dzień: 31.12.2022r.



Zródło: dane statystyczne PUP- Sprawozdanie MRiPS-01

4. Bezrobotne kobiety - ogółem na dzień	2022-12-31	1638
5. Udział bezrobotnych kobiet w ogólnej liczbie bezrobotnych		48,09%
6. Spadek w porównaniu do poprzedniego miesiąca		3 0,18%

Wykres 2. Udział bezrobotnych kobiet w ogólnej liczbie bezrobotnych według stanu na dzień: 31.12.2022r.

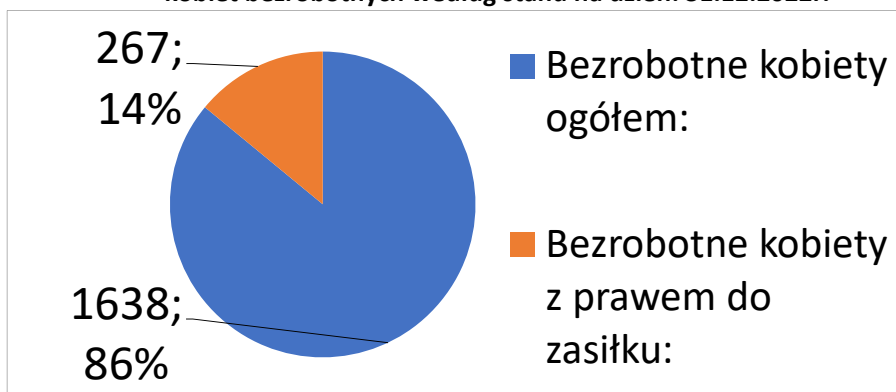


Zródło: dane statystyczne PUP- Sprawozdanie MRiPS-01

* stopa bezrobocia obliczona przez Główny Urząd Statystyczny. Dane opracowane przez Ministerstwo Rodziny i Polityki Społecznej- Departament Rynku Pracy, opublikowane na stronie Publicznych Służb Zatrudnienia: <http://psz.praca.gov.pl/>

8. Udział bezrobotnych kobiet z prawem do zasiłku w ogólnej liczbie kobiet bezrobotnych 16,30%

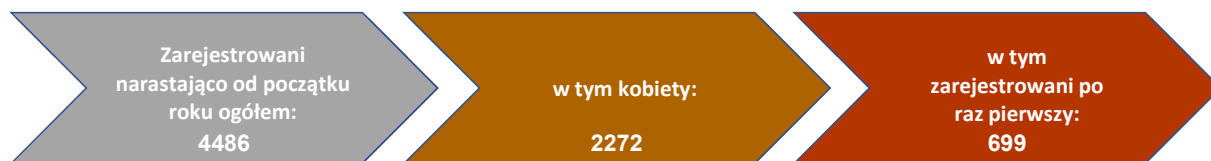
Wykres 3. Udział bezrobotnych kobiet z prawem do zasiłku w ogólnej liczbie kobiet bezrobotnych według stanu na dzień: 31.12.2022r.



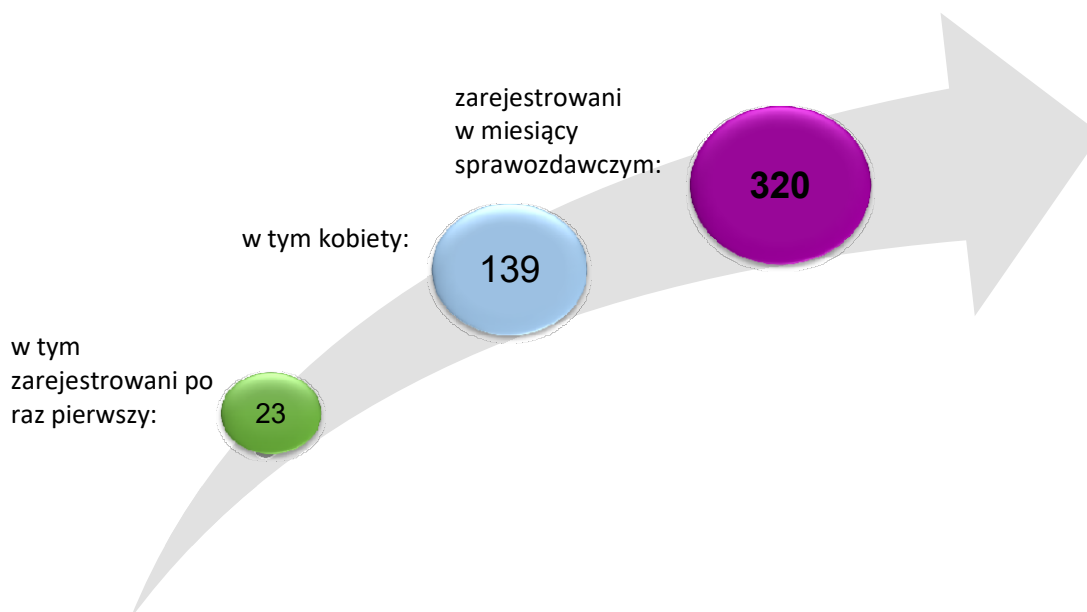
Źródło: dane statystyczne PUP- Sprawozdanie MRiPS-01

III. OSOBY ZAREJESTROWANE

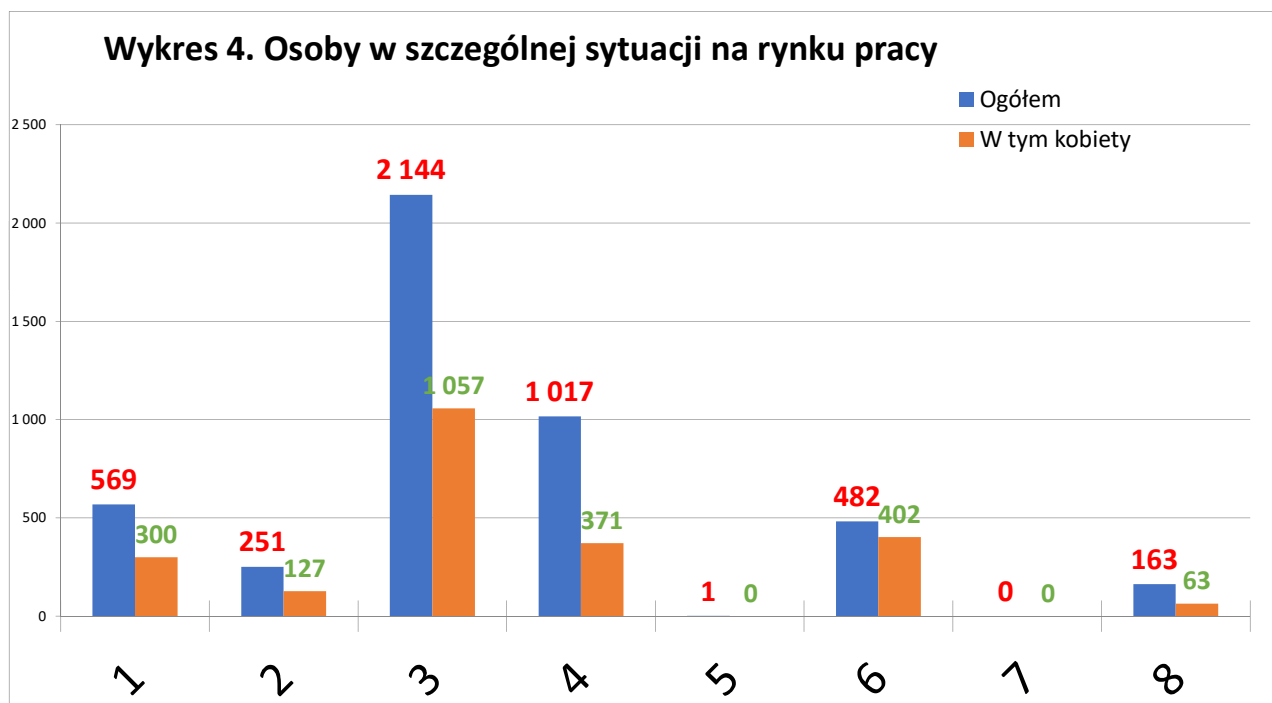
1. Bezrobotni zarejestrowani - narastająco od początku roku	4486
w tym: kobiety	2272
zarejestrowani po raz pierwszy	699



2. Bezrobotni zarejestrowani - w miesiącu sprawozdawczym	320
w tym: kobiety	139
zarejestrowani po raz pierwszy	23



IV. OSOBY W SZCZEGÓLNEJ SYTUACJI NA RYNKU PRACY	ogółem	2 879
	w tym: kobiety	1 416
1. Do 30 roku życia		569
w tym: kobiety		300
2. Do 25 roku życia		251
w tym: kobiety		127
3. Długotrwale bezrobotne		2 144
w tym: kobiety		1 057
4. Powyżej 50 roku życia		1 017
w tym: kobiety		371
5. Korzystające ze świadczeń pomocy społecznej		1
w tym: kobiety		0
6. Posiadające co najmniej jedno dziecko do 6 roku życia		482
w tym: kobiety		402
7. Posiadające co najmniej jedno dziecko niepełnosprawne do 18 roku życia		0
w tym: kobiety		0
8. Niepełnosprawni		163
w tym: kobiety		63



Źródło: dane statystyczne PUP- Sprawozdanie MRiPS-01

V. POSZUKUJĄCY PRACY

Ogółem	49
w tym kobiety	21
w tym osoby niepełnosprawne niepozostające w zatrudnieniu	33

ogółem poszukujący pracy: 49

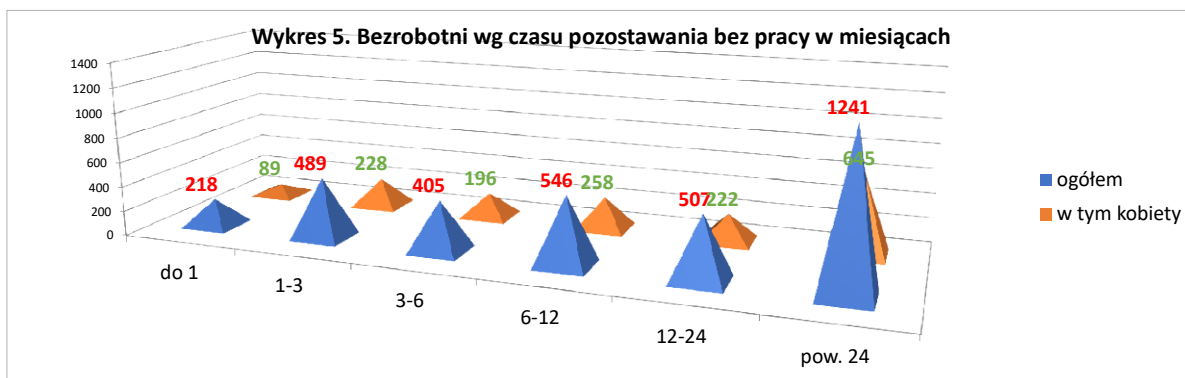
w tym kobiety: 21

w tym niepełnosprawni niepozostający w zatrudnieniu: 33

Bezrobotni wg. czasu pozostawania bez pracy, wieku, wykształcenia i stażu pracy w miesiącu sprawozdawczym

Bezrobotni wg czasu pozostawania bez pracy w miesiącu sprawozdawczym.

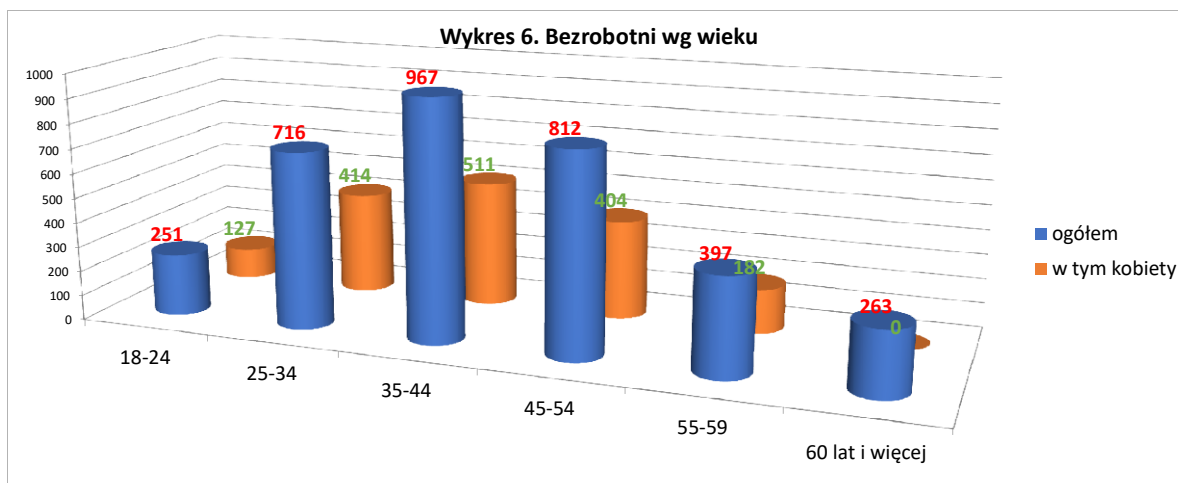
Wyszczególnienie		Lp	liczba bezrobotnych ogółem	udział	liczba bezrobotnych kobiet
Czas pozostawania bez pracy w miesiącach	do 1	1.	218	6,40%	89
	1-3	2.	489	14,36%	228
	3-6	3.	405	11,89%	196
	6-12	4.	546	16,03%	258
	12-24	5.	507	14,89%	222
	pow. 24	6.	1241	36,44%	645
Ogółem:		7.	3406		1638



Źródło: dane statystyczne PUP- Sprawozdanie MRiPS-01

Bezrobotni wg wieku w miesiącu sprawozdawczym.

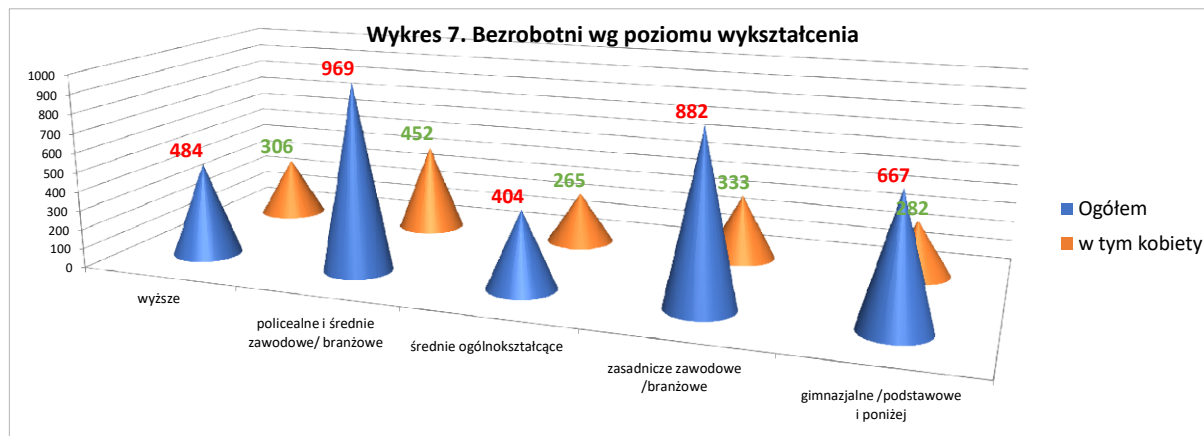
Wyszczególnienie		Lp	liczba bezrobotnych ogółem	udział	liczba bezrobotnych kobiet
Wiek	18-24	1.	251	7,37%	127
	25-34	2.	716	21,02%	414
	35-44	3.	967	28,39%	511
	45-54	4.	812	23,84%	404
	55-59	5.	397	11,66%	182
	60 lat i więcej	6.	263	7,72%	0
Ogółem:		7.	3406		1638



Źródło: dane statystyczne PUP- Sprawozdanie MRiPS-01

Bezrobotni wg wykształcenia w miesiącu sprawozdawczym.

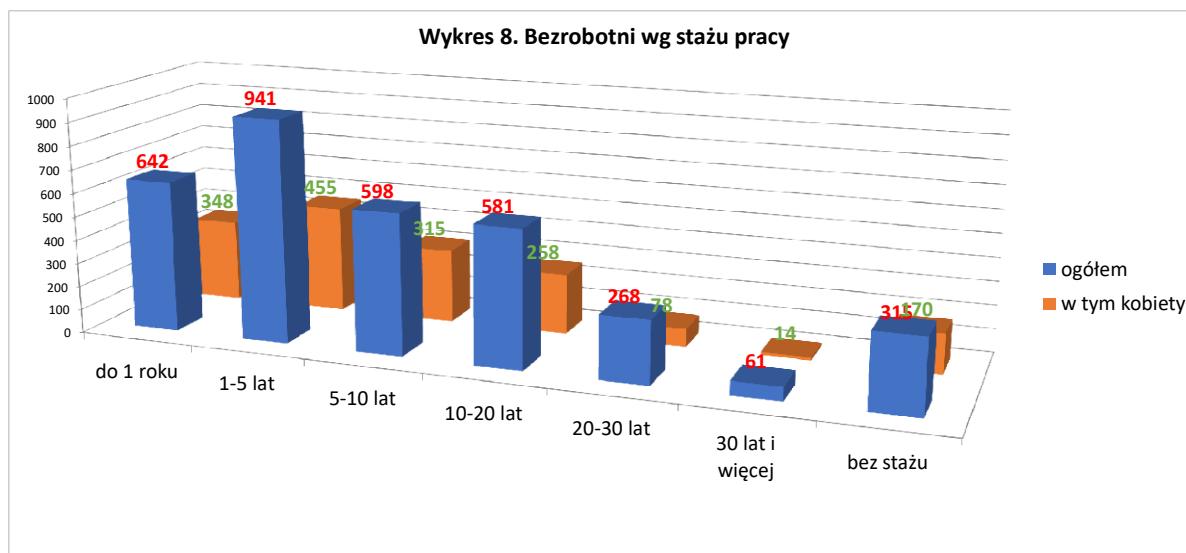
Wyszczególnienie		Lp	Liczba bezrobotnych ogółem	udział	liczba bezrobotnych kobiet
Wykształcenie	wyższe	1.	484	14,21%	306
	policealne i średnie zawodowe/ branżowe	2.	969	28,45%	452
	średnie ogólnokształcące	3.	404	11,86%	265
	zasadnicze zawodowe /branżowe	4.	882	25,90%	333
	gimnazjalne /podstawowe i poniżej	5.	667	19,58%	282
Ogółem:		6.	3406		1638



Źródło: dane statystyczne PUP- Sprawozdanie MRiPS-01

Bezrobotni wg stażu pracy w mieięcu sprawozdawczym.

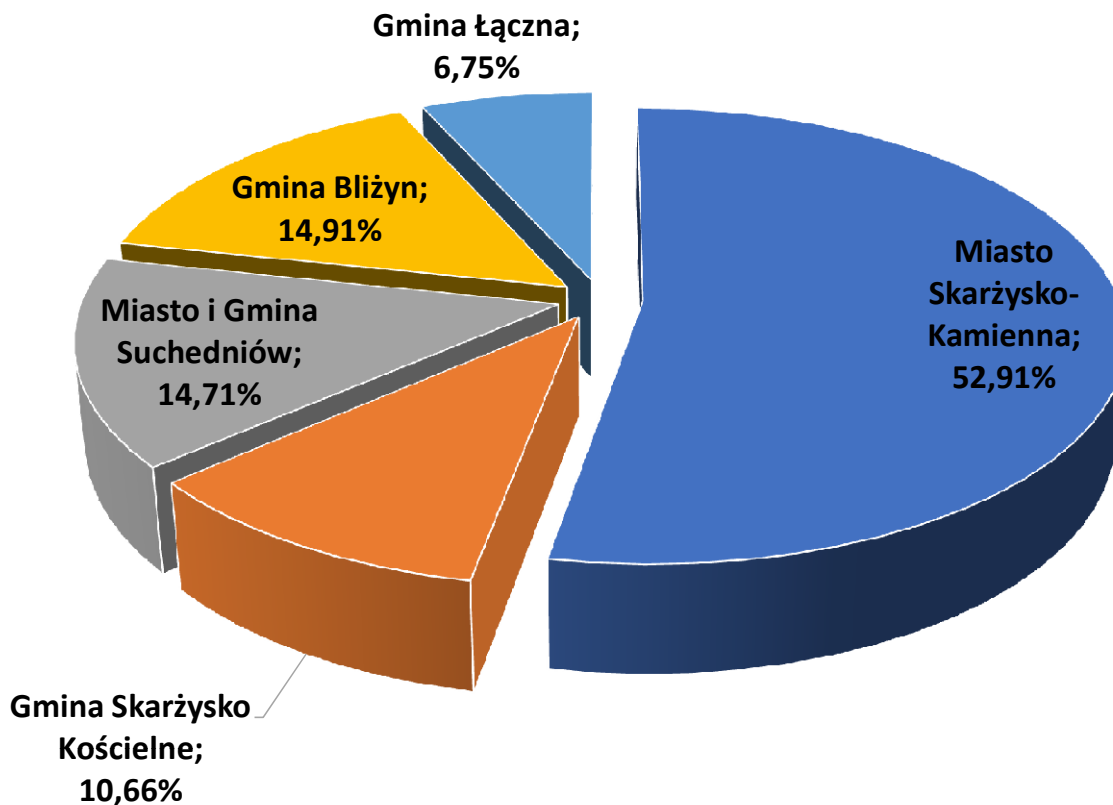
Wyszczególnienie		Lp	Liczba bezrobotnych ogółem	udział	liczba bezrobotnych kobiet
Staż pracy	do 1 roku	1.	642	18,85%	348
	1-5 lat	2.	941	27,63%	455
	5-10 lat	3.	598	17,56%	315
	10-20 lat	4.	581	17,06%	258
	20-30 lat	5.	268	7,87%	78
	30 lat i więcej	6.	61	1,79%	14
	bez stażu	7.	315	9,25%	170
Ogółem:		8.	3406		1638



Źródło: dane statystyczne PUP- Sprawozdanie MRiPS-01

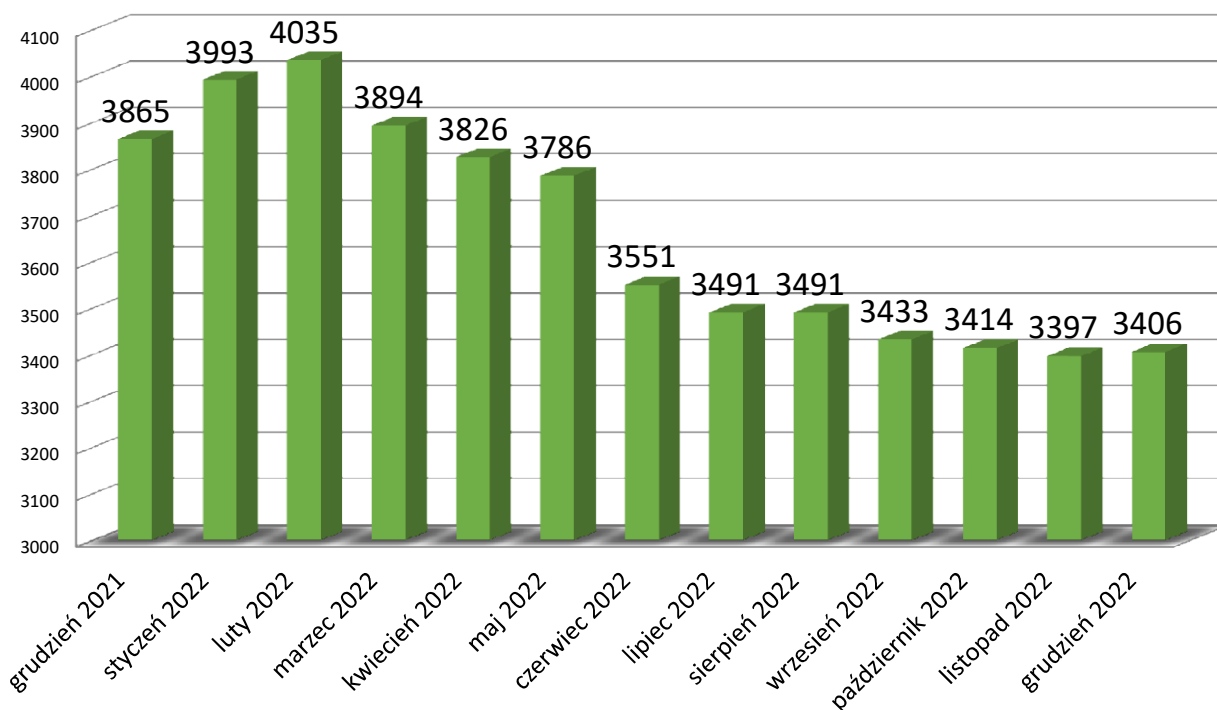
BEZROBOCIE W POWIECIE SKARŻYSKIM NA WYKRESACH

Wykres 9. Procentowy udział osób bezrobotnych w poszczególnych gminach w ogólnej liczbie bezrobotnych w powiecie w miesiącu sprawozdawczym



Źródło: dane statystyczne PUP- Sprawozdanie MRiPS-01

Wykres 10. Poziom bezrobocie rejestrowane w powiecie skarżyskim w poszczególnych miesiącach na przestrzeni roku.



Źródło: dane statystyczne PUP- Sprawozdanie MRiPS-01

Środki na aktywizację w 2022r.- stan na: 31.12.2022r.

DECYZJA	KWOTA ŚRODKÓW NA AKTYWIZACJĘ	PROGNOZOWANA LICZBA OSÓB DO OBJĘCIA AKTYWIZACJĄ W RAMACH UMÓW REALIZOW. W 2022	PROGNOZOWANA LICZBA OSÓB UZYSKUJĄCYCH ZATRUDNIENIE
Program Operacyjny Wiedza Edukacja Rozwój PO WER	4 088 728,14	270	162
Regionalny Program Operacyjny Województwa Świętokrzyskiego RPO WŚ (VII)	5 023 346,45	320	192
Decyzja znak: DF-I.6020.13.1.2022.AŁ	8 724 982,16	724	507
TARCZA ANTYKRYZYSOWA COVID-19	20 000	łącznie liczba wniosków 6	

Wolne miejsca pracy i miejsca aktywizacji zawodowej

okres sprawozdawczy 01.12.2022 - 31.12.2022

		Zgłoszone w miesiącu	Narastająco od początku roku:	Niewykorzystane dłużej niż 30 dni - stan na koniec miesiąca	
Ogółem wolne miejsca pracy i aktywizacji zawodowej		36	1840	8	
z ogółem :	zatrudnienie lub inna praca zarobkowa	34	928	8	
	miejsca aktywizacji zawodowej	2	912	0	
	w tym :	staże:	2	860	0
		przygotowanie zawodowe dorosłych:	0	0	0
		prace społecznie użyteczne:	0	52	0
	dla niepełnosprawnych:	1	40	1	
	dla osób w okresie do 12 miesięcy od dnia ukończenia nauki	1	3	0	
	w ramach testu rynku pracy	2	46	0	

okres sprawozdawczy 01.12.2021 - 31.12.2021

		Zgłoszone w miesiącu	Narastająco od początku roku:	Niewykorzystane dłużej niż 30 dni - stan na koniec miesiąca	
Ogółem wolne miejsca pracy i aktywizacji zawodowej		77	1 679	33	
z ogółem :	zatrudnienie lub inna praca zarobkowa	75	872	33	
	miejsca aktywizacji zawodowej	2	807	0	
	w tym :	staże:	2	722	0
		przygotowanie zawodowe dorosłych:	0	0	0
		prace społecznie użyteczne:	0	85	0
	dla niepełnosprawnych:	2	59	8	
	dla osób w okresie do 12 miesięcy od dnia ukończenia nauki	0	0	0	
	w ramach testu rynku pracy	10	107	0	

Dynamika bezrobocia - rejestracje i wyrejestrowania

Ogółem wyrejestrowani narastająco od początku roku

4945

w tym:		
• z tytułu podjęcia pracy		2633
• z braku gotowości do podjęcia pracy		515
• rozpoczęcie szkolenia w tym ramach bonu szkoleniowego		53
• rozpoczęcie stażu w tym w ramach bonu stażowego;		954
• rozpoczęcie pracy społecznie użytecznej		48
• nabycie praw do emerytury, renty, świadczenia przedemerytalnego, osiągnięcie wieku emerytalnego		151
• odmowa bez uzasadnionej przyczyny przyjęcia propozycji odpowiedniej pracy lub innej formy pomocy w tym w ramach PAI		25
• dobrowolnej rezygnacji ze statusu bezrobotnego		150
• inne przyczyny		415

Wyrejestrowani w miesiącu sprawozdawczym

311

w tym:		
• z tytułu podjęcia pracy;		203
• niepotwierdzenia gotowości do pracy;		59
• rozpoczęcie szkolenia w tym ramach bonu szkoleniowego		0
• rozpoczęcie stażu w tym w ramach bonu stażowego;		3
• rozpoczęcie pracy społecznie użytecznej;		0
• nabycie praw do emerytury, renty, świadczenia przedemerytalnego, osiągnięcia wieku emerytalnego;		6
• odmowa bez uzasadnionej przyczyny przyjęcia propozycji odpowiedniej pracy lub innej formy pomocy w tym w ramach PAI		1
• dobrowolnej rezygnacji ze statusu bezrobotnego		11
• inne przyczyny.		27

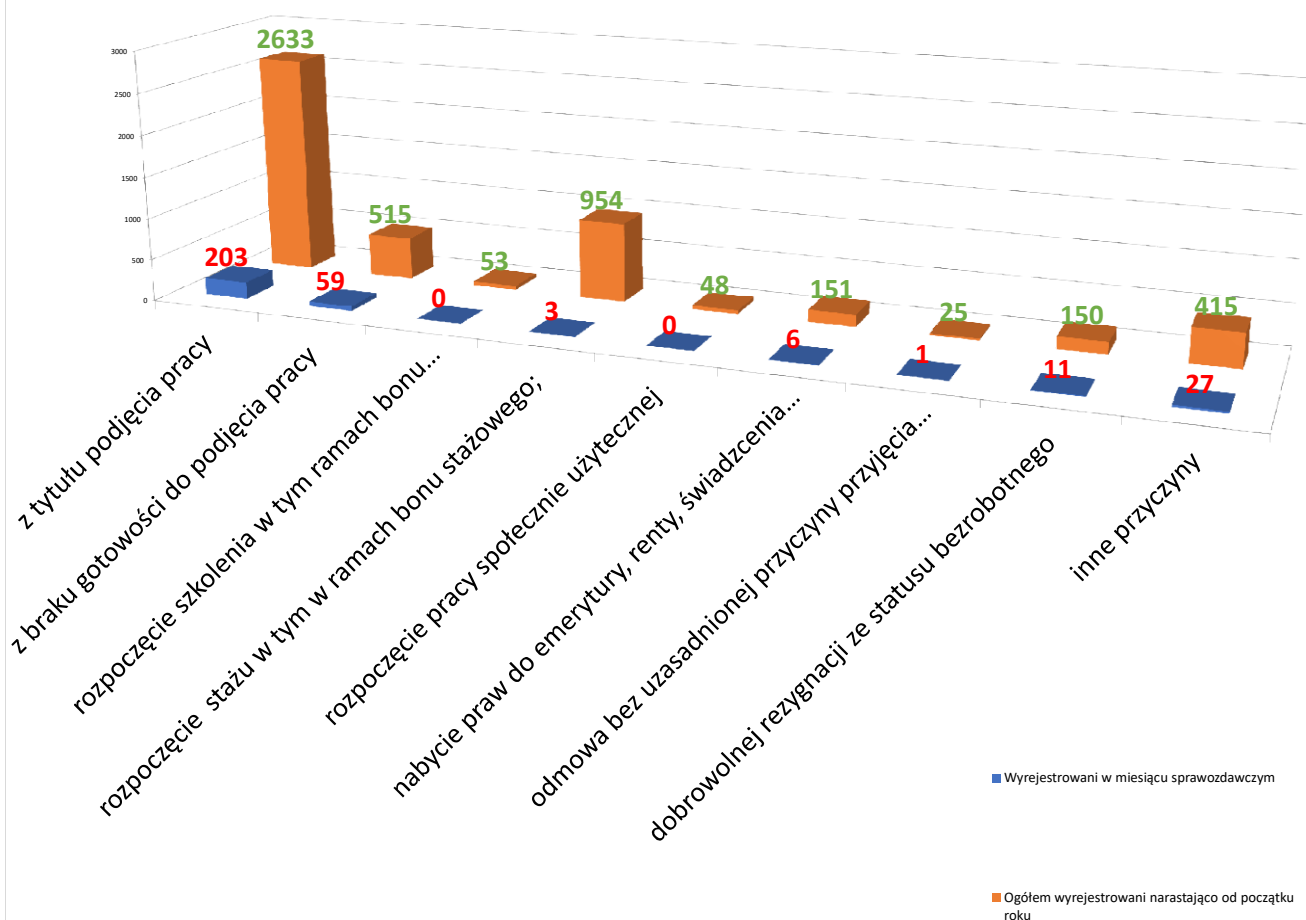
Zarejestrowano od początku roku

4486

w tym miesiącu sprawozdawczym

320

Wykres 11. Wyrejestrowani w miesiącu sprawozdawczym oraz narastająco od początku roku





MIASTO SKARŻYSKO-KAMIENNA

I. STAN BEZROBOCIA

1.	Liczba bezrobotnych na dzień	31-12-2022	1802	
2.	Wzrost w porównaniu do poprzedniego miesiąca		17	0,94%
3.	Udział w ogólnej liczbie bezrobotnych w powiecie			52,91%

II. STRUKTURA BEZROBOCIA

1.	Bezrobotni z prawem do zasiłku na dzień	31-12-2022	285	
2.	Spadek w porównaniu do poprzedniego miesiąca		4	1,40%
3.	Udział bezrobotnych z prawem do zasiłku w ogólnej liczbie bezrobotnych			15,82%
4.	Bezrobotne kobiety - ogółem na dzień	31-12-2022	884	
5.	Udział bezrobotnych kobiet w ogólnej liczbie bezrobotnych			49,06%
6.	Wzrost w porównaniu do poprzedniego miesiąca		8	0,90%
7.	Bezrobotne kobiety z prawem do zasiłku		151	
8.	Udział bezrobotnych kobiet z prawem do zasiłku w ogólnej liczbie kobiet bezrobotnych			17,08%

III. OSOBY ZAREJESTROWANE

1.	Bezrobotni zarejestrowani - narastająco od początku roku		2626	
	w tym: kobiety		1334	
	zarejestrowani po raz pierwszy		405	
2.	Bezrobotni zarejestrowani - w miesiącu sprawozdawczym		191	
	w tym: kobiety		85	
	zarejestrowani po raz pierwszy		17	

IV. OSOBY W SZCZEGÓLNEJ SYTUACJI NA RYNKU PRACY

		ogółem	1 524
		w tym: kobiety	760
1.	Do 30 roku życia		287
	w tym: kobiety		153
2.	w tym do 25 roku życia		121
	w tym: kobiety		61
3.	Długotrwale bezrobotne		1 120
	w tym: kobiety		565
4.	Powyżej 50 roku życia		526
	w tym: kobiety		195
5.	Korzystające ze świadczeń pomocy społecznej		0
	w tym: kobiety		0
6.	Posiadające co najmniej jedno dziecko do 6 roku życia		262
	w tym: kobiety		221
7.	Posiadające co najmniej jedno dziecko niepełnosprawne do 18 roku życia		0
	w tym: kobiety		0
8.	Niepełnosprawni		96
	w tym: kobiety		32

Bezrobotni według czasu pozostawania bez pracy, wieku, wykształcenia i stażu pracy w miesiącu sprawozdawczym

Wyszczególnienie		Lp	liczba bezrobotnych ogółem	udział	liczba bezrobotnych kobiet
Czas pozostawania bez pracy w miesiącach	do 1	1	128	7,10%	55
	1-3	2	266	14,76%	123
	3-6	3	224	12,43%	102
	6-12	4	298	16,54%	143
	12-24	5	261	14,48%	119
	pow. 24	6	625	34,68%	342
Wiek	18-24	7	121	6,71%	61
	25-34	8	369	20,48%	229
	35-44	9	524	29,08%	269
	45-54	10	439	24,36%	224
	55-59	11	208	11,54%	101
	60 lat i więcej	12	141	7,82%	0
Wykształcenie	wyższe	13	279	15,48%	171
	policealne i średnie zawodowe/ branżowe	14	499	27,69%	233
	średnie ogólnokształcące	15	249	13,82%	160
	zasadnicze zawodowe / branżowe	16	416	23,09%	151
	gimnazjalne, podstawowe i poniżej	17	359	19,92%	169
Staż pracy	do 1 roku	18	361	20,03%	186
	1-5 lat	19	499	27,69%	241
	5-10 lat	20	311	17,26%	173
	10-20 lat	21	283	15,70%	131
	20-30 lat	22	138	7,66%	46
	30 lat i więcej	23	29	1,61%	9
	bez stażu	24	181	10,04%	98
Ogółem:		25	1802		884



GMINA SKARŻYSKO KOŚCIELNE

I. STAN BEZROBOCIA

1.	Liczba bezrobotnych na dzień	31-12-2022	363	
2.	Wzrost w porównaniu do poprzedniego miesiąca		10	2,75%
3.	Udział w ogólnej liczbie bezrobotnych w powiecie			10,66%

II. STRUKTURA BEZROBOCIA

1.	Bezrobotni z prawem do zasiłku na dzień	31-12-2022	54	
2.	Brak zmian w porównaniu do poprzedniego miesiąca		0	0,00%
3.	Udział bezrobotnych z prawem do zasiłku w ogólnej liczbie bezrobotnych			14,88%
4.	Bezrobotne kobiety - ogółem na dzień	31-12-2022	162	
5.	Udział bezrobotnych kobiet w ogólnej liczbie bezrobotnych			44,63%
6.	Wzrost w porównaniu do poprzedniego miesiąca		4	2,47%
7.	Bezrobotne kobiety z prawem do zasiłku		31	
8.	Udział bezrobotnych kobiet z prawem do zasiłku w ogólnej liczbie kobiet bezrobotnych			19,14%

III. OSOBY ZAREJESTROWANE

1.	Bezrobotni zarejestrowani - narastająco od początku roku		430	
	w tym: kobiety		211	
	zarejestrowani po raz pierwszy		55	
2.	Bezrobotni zarejestrowani - w miesiącu sprawozdawczym		36	
	w tym: kobiety		19	
	zarejestrowani po raz pierwszy		0	

IV. OSOBY W SZCZEGÓLNEJ SYTUACJI NA RYNKU PRACY

		ogółem	308	
		w tym: kobiety	138	
1.	Do 30 roku życia		61	
	w tym: kobiety		32	
2.	w tym do 25 roku życia		35	
	w tym: kobiety		18	
3.	Długotrwale bezrobotne		236	
	w tym: kobiety		98	
4.	Powyżej 50 roku życia		117	
	w tym: kobiety		43	
5.	Korzystające ze świadczeń pomocy społecznej		0	
	w tym: kobiety		0	
6.	Posiadające co najmniej jedno dziecko do 6 roku życia		43	
	w tym: kobiety		35	
7.	Posiadające co najmniej jedno dziecko niepełnosprawne do 18 roku życia		0	
	w tym: kobiety		0	
8.	Niepełnosprawni		14	
	w tym: kobiety		4	

Bezrobotni według czasu pozostawania bez pracy, wieku, wykształcenia i stażu pracy w miesiącu sprawozdawczym

Wyszczególnienie		Lp	liczba bezrobotnych ogółem	udział	liczba bezrobotnych kobiet
Czas pozostawania bez pracy w miesiącach	do 1	1	20	5,51%	8
	1-3	2	60	16,53%	25
	3-6	3	34	9,37%	17
	6-12	4	59	16,25%	31
	12-24	5	50	13,77%	26
	pow. 24	6	140	38,57%	55
Wiek	18-24	7	35	9,64%	18
	25-34	8	77	21,21%	42
	35-44	9	90	24,79%	41
	45-54	10	82	22,59%	39
	55-59	11	47	12,95%	22
	60 lat i więcej	12	32	8,82%	0
Wykształcenie	wyższe	13	43	11,85%	27
	policealne i średnie zawodowe/ branżowe	14	98	27,00%	46
	średnie ogólnokształcące	15	26	7,16%	21
	zasadnicze zawodowe / branżowe	16	119	32,78%	50
	gimnazjalne, podstawowe i poniżej	17	0	0,00%	18
Staż pracy	do 1 roku	18	56	15,43%	28
	1-5 lat	19	109	30,03%	54
	5-10 lat	20	68	18,73%	31
	10-20 lat	21	61	16,80%	29
	20-30 lat	22	39	10,74%	11
	30 lat i więcej	23	7	1,93%	1
	bez stażu	24	23	6,34%	8
Ogółem:		25	363		162



MIASTO I GMINA SUCHEDNIÓW

I. STAN BEZROBOCIA

1.	Liczba bezrobotnych na dzień	31-12-2022	501	
2.	Spadek w porównaniu do poprzedniego miesiąca		10	2,00%
3.	Udział w ogólnej liczbie bezrobotnych w powiecie			14,71%

II. STRUKTURA BEZROBOCIA

1.	Bezrobotni z prawem do zasiłku na dzień	31-12-2022	96	
2.	Wzrost w porównaniu do poprzedniego miesiąca		7	7,29%
3.	Udział bezrobotnych z prawem do zasiłku w ogólnej liczbie bezrobotnych			19,16%
4.	Bezrobotne kobiety - ogółem na dzień	31-12-2022	224	
5.	Udział bezrobotnych kobiet w ogólnej liczbie bezrobotnych			44,71%
6.	Spadek w porównaniu do poprzedniego miesiąca		6	2,68%
7.	Bezrobotne kobiety z prawem do zasiłku		38	
8.	Udział bezrobotnych kobiet z prawem do zasiłku w ogólnej liczbie kobiet bezrobotnych			16,96%

III. OSOBY ZAREJESTROWANE

1.	Bezrobotni zarejestrowani - narastająco od początku roku	687
	w tym: kobiety	361
	zarejestrowani po raz pierwszy	134
2.	Bezrobotni zarejestrowani - w miesiącu sprawozdawczym	42
	w tym: kobiety	17
	zarejestrowani po raz pierwszy	4

IV. OSOBY W SZCZEGÓLNEJ SYTUACJI NA RYNKU PRACY

	ogółem	413
	w tym: kobiety	188
1.	Do 30 roku życia	84
	w tym: kobiety	37
2.	w tym do 25 roku życia	34
	w tym: kobiety	14
3.	Długotrwale bezrobotne	303
	w tym: kobiety	137
4.	Powyżej 50 roku życia	151
	w tym: kobiety	50
5.	Korzystające ze świadczeń pomocy społecznej	0
	w tym: kobiety	0
6.	Posiadające co najmniej jedno dziecko do 6 roku życia	64
	w tym: kobiety	49
7.	Posiadające co najmniej jedno dziecko niepełnosprawne do 18 roku życia	0
	w tym: kobiety	0
8.	Niepełnosprawni	16
	w tym: kobiety	10

Bezrobotni według czasu pozostawania bez pracy, wieku, wykształcenia i stażu pracy w miesiącu sprawozdawczym

Wyszczególnienie	Lp	liczba bezrobotnych ogółem	udział	liczba bezrobotnych kobiet	
Czas pozostawania bez pracy w miesiącach	do 1	1	27	5,39%	9
	1-3	2	73	14,57%	33
	3-6	3	59	11,78%	34
	6-12	4	85	16,97%	37
	12-24	5	74	14,77%	27
	pow. 24	6	183	36,53%	84
Wiek	18-24	7	34	6,79%	14
	25-34	8	96	19,16%	43
	35-44	9	163	32,53%	91
	45-54	10	115	22,95%	56
	55-59	11	55	10,98%	20
	60 lat i więcej	12	37	7,39%	0
Wykształcenie	wyższe	13	75	14,97%	47
	policealne i średnie zawodowe/ branżowe	14	155	30,94%	60
	średnie ogólnokształcące	15	58	11,58%	39
	zasadnicze zawodowe / branżowe	16	139	27,74%	49
	gimnazjalne, podstawowe i poniżej	17	0	0,00%	29
Staż pracy	do 1 roku	18	75	14,97%	40
	1-5 lat	19	122	24,35%	54
	5-10 lat	20	96	19,16%	42
	10-20 lat	21	105	20,96%	46
	20-30 lat	22	44	8,78%	11
	30 lat i więcej	23	13	2,59%	2
	bez stażu	24	46	9,18%	29
Ogółem:	25	501		224	



GMINA BLIŻYN

I. STAN BEZROBOCIA

1.	Liczba bezrobotnych na dzień	31-12-2022	508
2.	Spadek w porównaniu do poprzedniego miesiąca		2 0,39%
3.	Udział w ogólnej liczbie bezrobotnych w powiecie		14,91%

II. STRUKTURA BEZROBOCIA

1.	Bezrobotni z prawem do zasiłku na dzień	31-12-2022	68
2.	Spadek w porównaniu do poprzedniego miesiąca		2 2,94%
3.	Udział bezrobotnych z prawem do zasiłku w ogólnej liczbie bezrobotnych		13,39%
4.	Bezrobotne kobiety - ogółem na dzień	31-12-2022	261
5.	Udział bezrobotnych kobiet w ogólnej liczbie bezrobotnych		51,38%
6.	Spadek w porównaniu do poprzedniego miesiąca		6 2,30%
7.	Bezrobotne kobiety z prawem do zasiłku		34
8.	Udział bezrobotnych kobiet z prawem do zasiłku w ogólnej liczbie kobiet bezrobotnych		13,03%

III. OSOBY ZAREJESTROWANE

1.	Bezrobotni zarejestrowani - narastająco od początku roku	530
	w tym: kobiety	270
	zarejestrowani po raz pierwszy	65
2.	Bezrobotni zarejestrowani - w miesiącu sprawozdawczym	34
	w tym: kobiety	13
	zarejestrowani po raz pierwszy	2

IV. OSOBY W SZCZEGÓLNEJ SYTUACJI NA RYNKU PRACY

	ogółem	438
	w tym: kobiety	233
1.	Do 30 roku życia	85
	w tym: kobiety	47
2.	w tym do 25 roku życia	34
	w tym: kobiety	18
3.	Długotrwale bezrobotne	342
	w tym: kobiety	183
4.	Powyżej 50 roku życia	161
	w tym: kobiety	69
5.	Korzystające ze świadczeń pomocy społecznej	0
	w tym: kobiety	0
6.	Posiadające co najmniej jedno dziecko do 6 roku życia	73
	w tym: kobiety	62
7.	Posiadające co najmniej jedno dziecko niepełnosprawne do 18 roku życia	0
	w tym: kobiety	0
8.	Niepełnosprawni	25
	w tym: kobiety	15

Bezrobotni według czasu pozostawania bez pracy, wieku, wykształcenia i stażu pracy w miesiącu sprawozdawczym

Wyszczególnienie		Lp	liczba bezrobotnych ogółem	udział	liczba bezrobotnych kobiet
Czas pozostawania bez pracy w miesiącach	do 1	1	31	6,10%	12
	1-3	2	60	11,81%	37
	3-6	3	56	11,02%	30
	6-12	4	71	13,98%	33
	12-24	5	78	15,35%	32
	pow. 24	6	212	41,73%	117
Wiek	18-24	7	34	6,69%	18
	25-34	8	116	22,83%	67
	35-44	9	128	25,20%	73
	45-54	10	127	25,00%	65
	55-59	11	69	13,58%	38
	60 lat i więcej	12	34	6,69%	0
Wykształcenie	wyższe	13	62	12,20%	41
	policealne i średnie zawodowe/ branżowe	14	148	29,13%	78
	średnie ogólnokształcące	15	50	9,84%	31
	zasadnicze zawodowe / branżowe	16	139	27,36%	59
	gimnazjalne, podstawowe i poniżej	17	0	0,00%	52
Staż pracy	do 1 roku	18	101	19,88%	61
	1-5 lat	19	150	29,53%	73
	5-10 lat	20	90	17,72%	52
	10-20 lat	21	87	17,13%	42
	20-30 lat	22	27	5,31%	8
	30 lat i więcej	23	8	1,57%	0
	bez stażu	24	45	8,86%	25
Ogółem:		25	508		261



GMINA ŁĄCZNA

I. STAN BEZROBOCIA

1.	Liczba bezrobotnych na dzień	31-12-2022	230	
2.	Spadek w porównaniu do poprzedniego miesiąca		8	3,48%
3.	Udział w ogólnej liczbie bezrobotnych w powiecie			6,75%

II. STRUKTURA BEZROBOCIA

1.	Bezrobotni z prawem do zasiłku na dzień	31-12-2022	37	
2.	Wzrost w porównaniu do poprzedniego miesiąca		2	5,41%
3.	Udział bezrobotnych z prawem do zasiłku w ogólnej liczbie bezrobotnych			16,09%
4.	Bezrobotne kobiety - ogółem na dzień	31-12-2022	107	
5.	Udział bezrobotnych kobiet w ogólnej liczbie bezrobotnych			46,52%
6.	Spadek w porównaniu do poprzedniego miesiąca		3	2,80%
7.	Bezrobotne kobiety z prawem do zasiłku		13	
8.	Udział bezrobotnych kobiet z prawem do zasiłku w ogólnej liczbie kobiet bezrobotnych			12,15%

III. OSOBY ZAREJESTROWANE

1.	Bezrobotni zarejestrowani - narastająco od początku roku		255	
	w tym: kobiety		96	
	zarejestrowani po raz pierwszy		40	
2.	Bezrobotni zarejestrowani - w miesiącu sprawozdawczym		16	
	w tym: kobiety		5	
	zarejestrowani po raz pierwszy		0	

IV. OSOBY W SZCZEGÓLNEJ SYTUACJI NA RYNKU PRACY

		ogółem	196	
		w tym: kobiety	97	
1.	Do 30 roku życia		52	
	w tym: kobiety		31	
2.	w tym do 25 roku życia		27	
	w tym: kobiety		16	
3.	Długotrwale bezrobotne		143	
	w tym: kobiety		74	
4.	Powyżej 50 roku życia		62	
	w tym: kobiety		14	
5.	Korzystające ze świadczeń pomocy społecznej		1	
	w tym: kobiety		0	
6.	Posiadające co najmniej jedno dziecko do 6 roku życia		40	
	w tym: kobiety		35	
7.	Posiadające co najmniej jedno dziecko niepełnosprawne do 18 roku życia		0	
	w tym: kobiety		0	
8.	Niepełnosprawni		12	
	w tym: kobiety		2	

Bezrobotni według czasu pozostawania bez pracy, wieku, wykształcenia i stażu pracy w miesiącu sprawozdawczym

Wyszczególnienie		Lp	liczba bezrobotnych ogółem	udział	liczba bezrobotnych kobiet
Czas pozostawania bez pracy w miesiącach	do 1	1	11	4,78%	5
	1-3	2	29	12,61%	10
	3-6	3	32	13,91%	13
	6-12	4	33	14,35%	14
	12-24	5	44	19,13%	18
	pow. 24	6	81	35,22%	47
Wiek	18-24	7	27	11,74%	16
	25-34	8	58	25,22%	33
	35-44	9	60	26,09%	37
	45-54	10	49	21,30%	20
	55-59	11	18	7,83%	1
	60 lat i więcej	12	18	7,83%	0
Wykształcenie	wyższe	13	25	10,87%	20
	policealne i średnie zawodowe/ branżowe	14	69	30,00%	35
	średnie ogólnokształcące	15	21	9,13%	14
	zasadnicze zawodowe / branżowe	16	69	30,00%	24
	gimnazjalne, podstawowe i poniżej	17	0	0,00%	14
Staż pracy	do 1 roku	18	47	20,43%	33
	1-5 lat	19	61	26,52%	33
	5-10 lat	20	33	14,35%	17
	10-20 lat	21	45	19,57%	10
	20-30 lat	22	20	8,70%	2
	30 lat i więcej	23	4	1,74%	2
	bez stażu	24	20	8,70%	10
Ogółem:		25	230		107

Powiatowy Urząd Pracy
w Skarżysku-
Kamiennej

ul. 1 Maja 105
26-110 Skarżysko-
Kamienna

NIP: 663-140-32-13
REGON: 291141781

e-mail:
kisk@praca.gov.pl

TELEFONY:
Centrala: 41 2517300
Fax: 41 251 73 06
Zielona linia: 19524

