



**Powiatowy Urząd Pracy
w Skarżysku-Kamiennej**

BIULETYN INFORMACYJNY



**STAN I STRUKTURA BEZROBOCIA
W POWIECIE SKARŻYSKIM NA DZIEŃ 31.08.2021**

SPIS TREŚCI

AKTUALNOŚCI	4
POWIAT SKARŻYSKI	5
BEZROBOTNI WEDŁUG CZASU POZOSTAWANIA BEZ PRACY, WIEKU, WYKSZTAŁCENIA I STAŻU PRACY W MIESIĄCU SPRAWOZDAWCZYM	8
STRUKTURA BEZROBOCIA W POWIECIE SKARŻYSKIM NA WYKRESACH	10
ŚRODKI NA AKTYWIZACJĘ	11
WOLNE MIEJSCA PRACY I MIEJSCA AKTYWIZACJI ZAWODOWEJ	12
ZAREJESTROWANI I WYREJESTROWANI	13
MIASTO SKARŻYSKO - KAMIENNA	14
GMINA SKARŻYSKO KOŚCIELNE	16
MIASTO I GMINA SUCHEDNIÓW	18
GMINA BLIŻYN	20
GMINA ŁĄCZNA	22

AKTUALNOŚCI

Nowe środki na staże i bony na zasiedlenie - stan na dzień 22.09.2021 r.

Decyzją MRiPS z dnia 9 września znak: DF.I.9020.13.2.2021 , powiat skarżyski otrzymał dodatkowe środki z rezerwy Funduszu Pracy w wysokości **1 001,1 tys. zł** z przeznaczeniem na realizację przez Powiatowy Urząd Pracy w Skarżysku-Kamiennej „Programu aktywizacji zawodowej bezrobotnych w regionach wysokiego bezrobocia”.

Osobami uprawnionymi do wzięcia udziału w programie są osoby zarejestrowane w PUP w Skarżysku-Kamiennej jako bezrobotne zgodnie z kryteriami realizacji poszczególnych form aktywizacji.

W związku z powyższym zapraszamy do **składania od dnia 14 września 2021 r. wniosków** w sprawie realizacji poniższych form wsparcia:

- staże - max. 70 osób

- bony na zasiedlenie – max. 50 osób

Nabór prowadzony będzie w trybie ciągłym wg kolejności wpływu do wyczerpania środków.

Wnioski stażowe muszą posiadać deklarację dalszego zatrudnienia na podstawie umowy o pracę na co najmniej jeden miesiąc w pełnym wymiarze czasu pracy. Umowy stażowe będą zawierane na okres nie krótszy niż 3 m-ce oraz nie dłuższy niż 5 m-cy.

Wysokość bonu na zasiedlenie to 9 000,00 zł

Wszystkich zainteresowanych bezrobotnych prosimy o niezwłoczny kontakt telefoniczny ze swoim Doradcą Klienta.

Wzory wniosków i kryteria realizacji wybranych form dostępne na naszej stronie w zakładce DLA BEZROBOTNYCH I POSZUKUJĄCYCH PRACY oraz DLA PRACODAWCÓW I PRZEDSIĘBIORCÓW.

O wszelkich zmianach będziemy Państwa informować na bieżąco za pośrednictwem naszej strony internetowej i tablicy ogłoszeń.

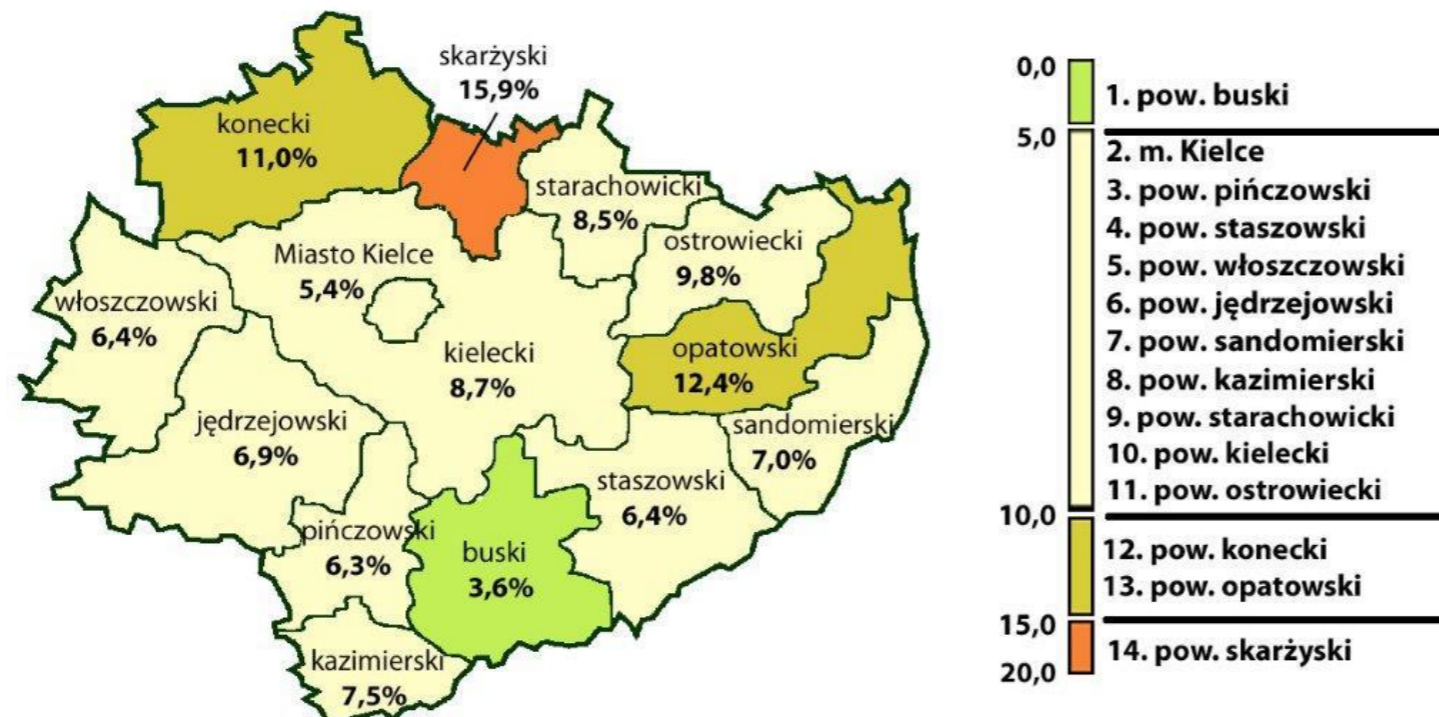


POWIAT SKARŻYSKI

I. STAN BEZROBOCIA

1. Liczba bezrobotnych na dzień	31.08.2021	4010	
2. Wzrost w porównaniu do poprzedniego miesiąca		47	1,19%

STAN W DNIU 31 LIPCA 2021 R.



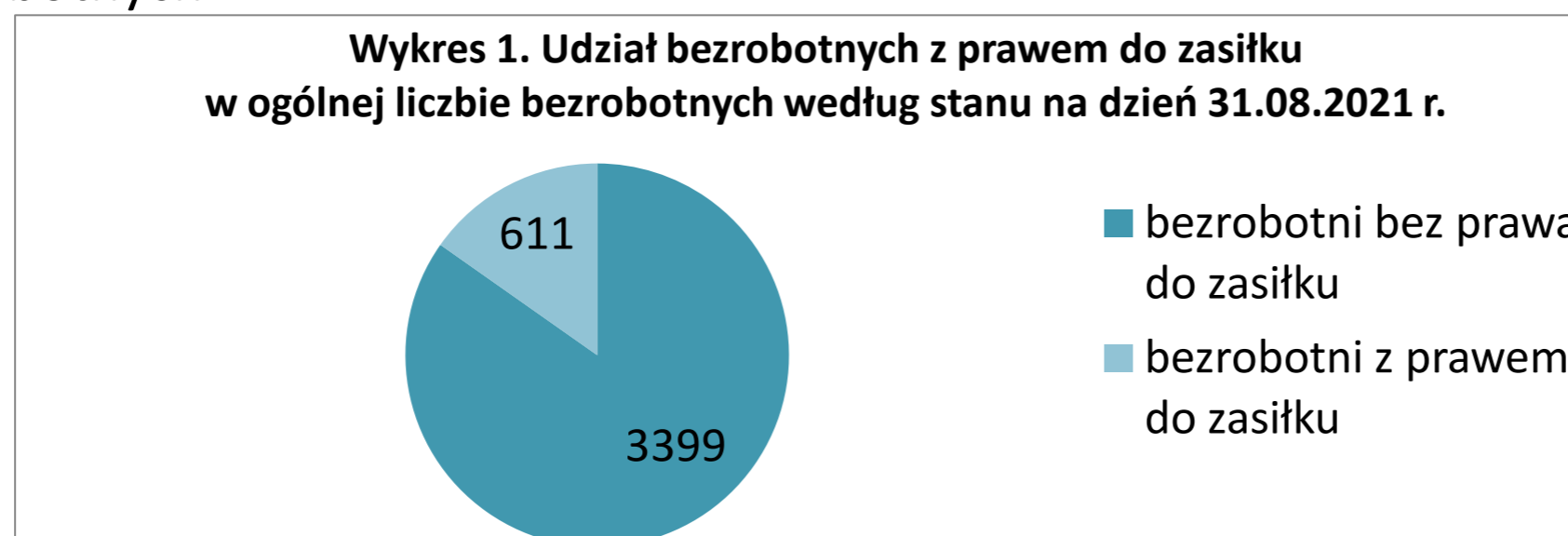
WOJEWÓDZTWO - 7,8%
KRAJ - 5,8%

Źródło: <http://www.wup.kielce.pl/dane-statystyczne>

3. Stopa bezrobocia na dzień: 31.07.2021	15,9%*
4. Stopa bezrobocia na dzień: 30.06.2021	16,2%*
5. Stopa bezrobocia na dzień: 30.06.2020	16,2%*

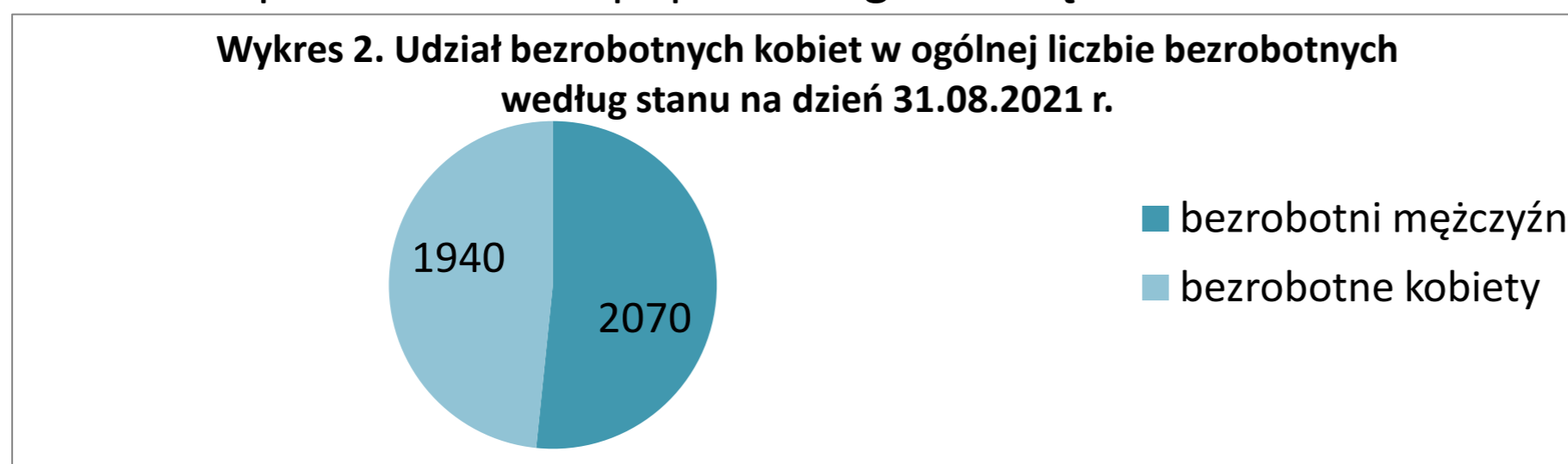
II. STRUKTURA BEZROBOCIA

1. Bezrobotni z prawem do zasiłku na dzień	31.08.2021	611	
2. Wzrost w porównaniu do poprzedniego miesiąca		5	0,83%
3. Udział bezrobotnych z prawem do zasiłku w ogólnej liczbie bezrobotnych			15,24%



Źródło: dane statystyczne PUP- Sprawozdanie MRPIPS-01

4. Bezrobotne kobiety - ogółem na dzień	31.08.2021	1940	
5. Udział bezrobotnych kobiet w ogólnej liczbie bezrobotnych			48,38%
6. Wzrost w porównaniu do poprzedniego miesiąca		22	1,15%

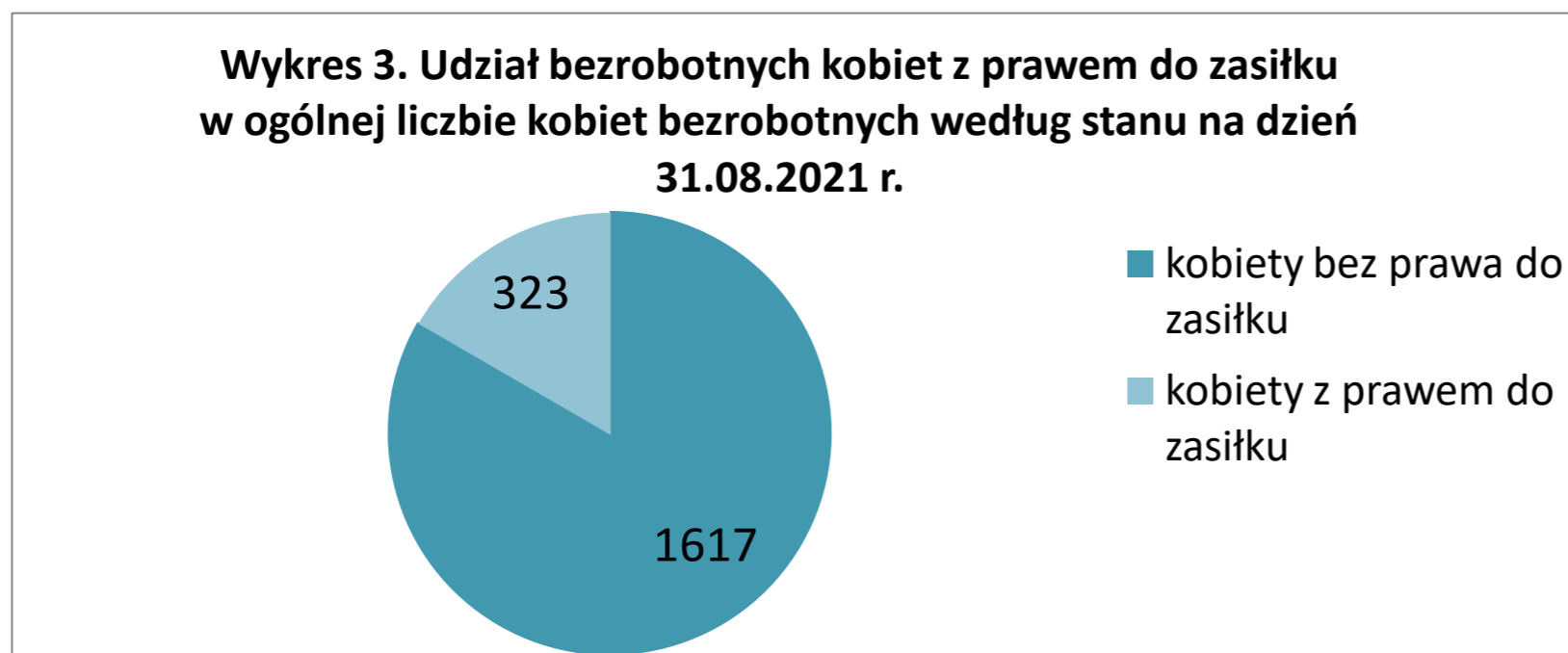


Źródło: dane statystyczne PUP- Sprawozdanie MRPIPS-01

* stopa bezrobocia obliczona przez Główny Urząd Statystyczny. Dane opracowane przez Ministerstwo Rodziny i Polityki Społecznej- Departament Rynku Pracy, opublikowane na stronie Publicznych Służb Zatrudnienia: <http://psz.praca.gov.pl/>

7. Bezrobotne kobiety z prawem do zasiłku na dzień 31.08.2021 323

8. Udział bezrobotnych kobiet z prawem do zasiłku w ogólnej liczbie kobiet bezrobotnych 16,65%



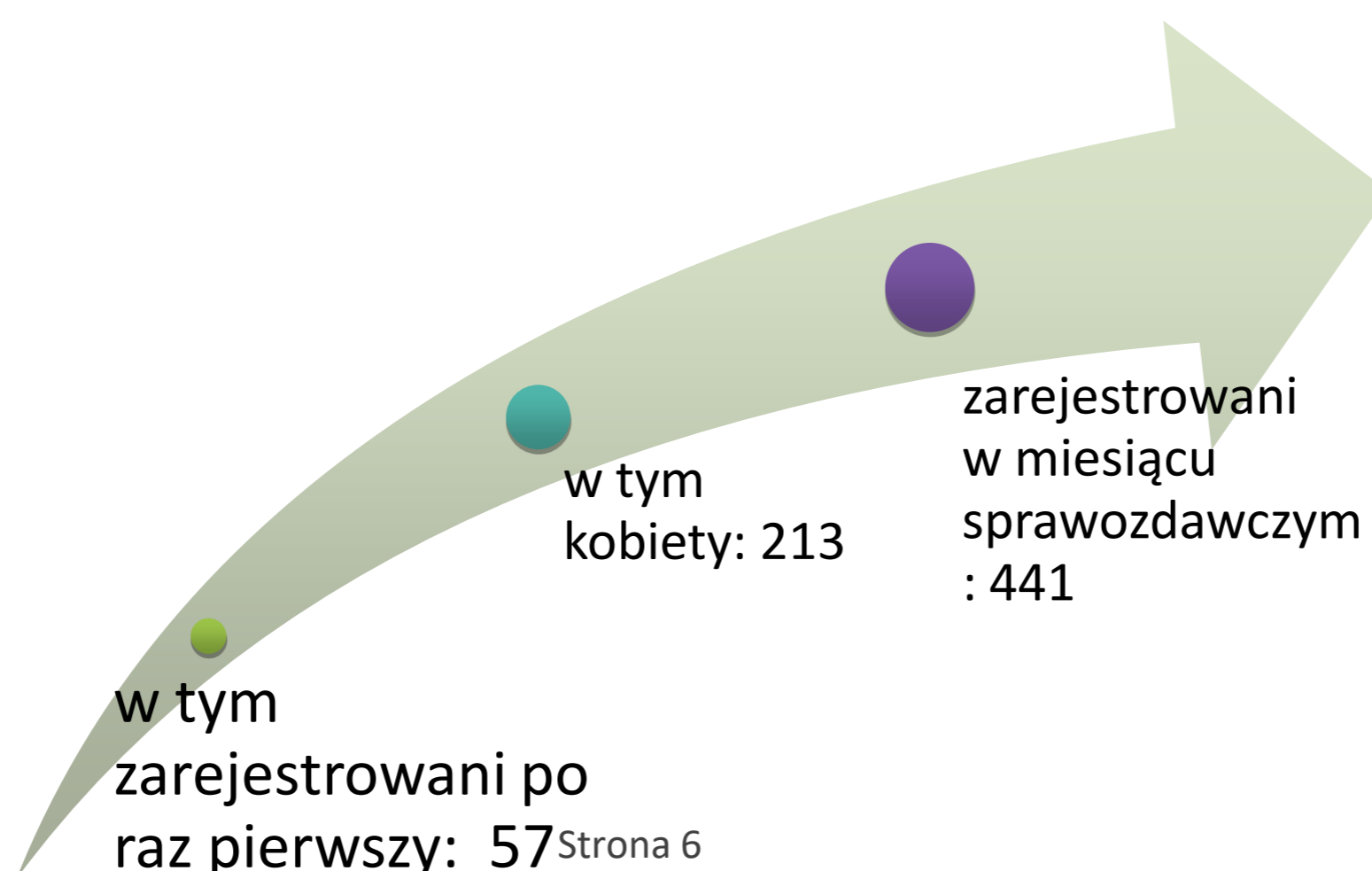
Źródło: dane statystyczne PUP- Sprawozdanie MRPiPS-01

III. OSOBY ZAREJESTROWANE

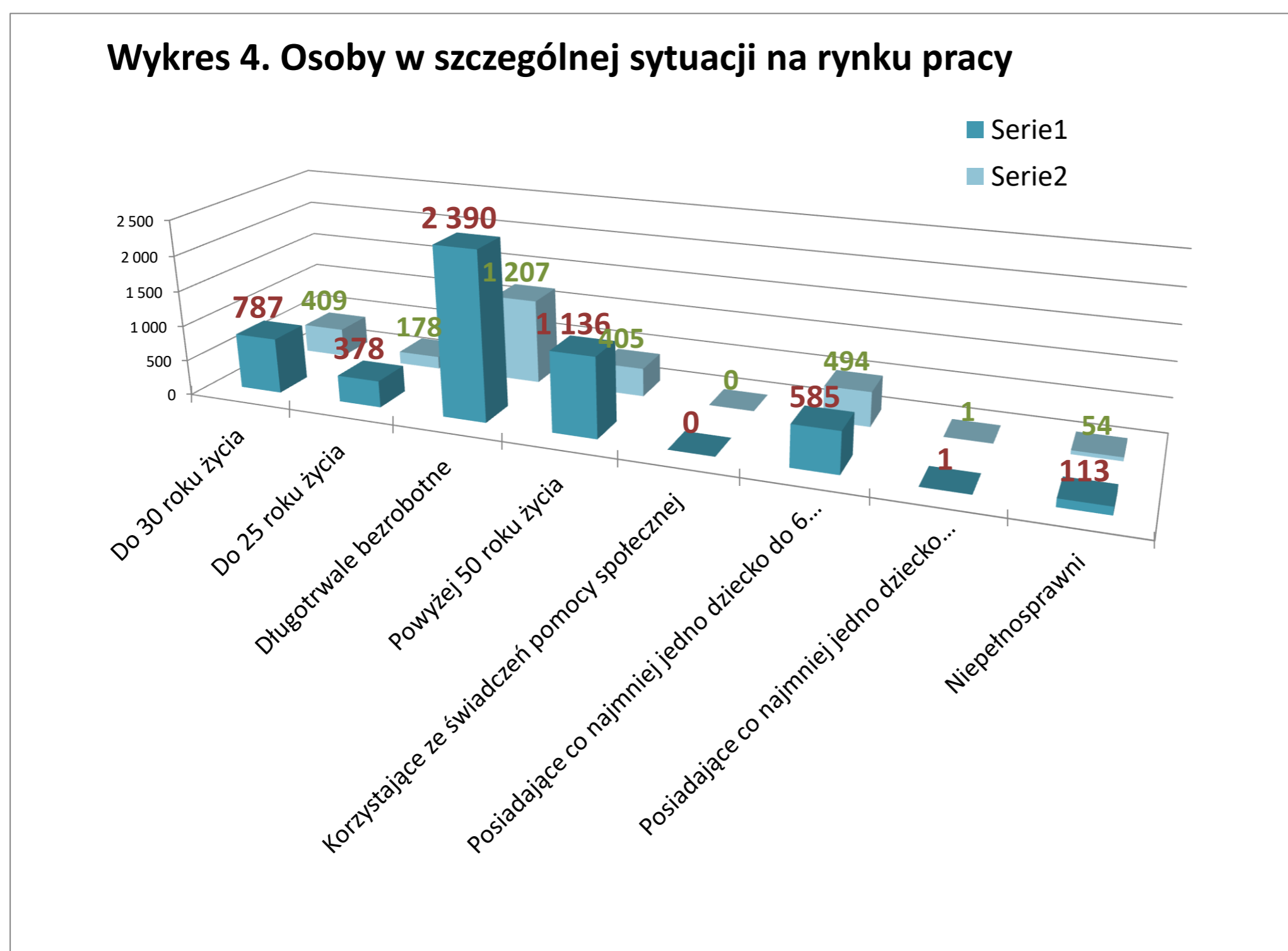
1. Bezrobotni zarejestrowani - narastająco od początku roku 3032
w tym: kobiety 1475
zarejestrowani po raz pierwszy 437



2. Bezrobotni zarejestrowani - w miesiącu sprawozdawczym 441
w tym: kobiety 213
zarejestrowani po raz pierwszy 57



IV. OSOBY W SZCZEGÓLNEJ SYTUACJI NA RYNKU PRACY	ogółem	3 343
	w tym: kobiety	1 645
1. Do 30 roku życia		787
w tym: kobiety		409
2. Do 25 roku życia		378
w tym: kobiety		178
3. Długotrwale bezrobotne		2 390
w tym: kobiety		1 207
4. Powyżej 50 roku życia		1 136
w tym: kobiety		405
5. Korzystające ze świadczeń pomocy społecznej		0
w tym: kobiety		0
6. Posiadające co najmniej jedno dziecko do 6 roku życia		585
w tym: kobiety		494
7. Posiadające co najmniej jedno dziecko niepełnosprawne do 18 roku życia		1
w tym: kobiety		1
8. Niepełnosprawni		113
w tym: kobiety		54



Źródło: dane statystyczne PUP- Sprawozdanie MRPiPS-01

V. POSZUKUJĄCY PRACY

Ogółem	52
w tym kobiety	24
w tym osoby niepełnosprawne niepozostające w zatrudnieniu	27

ogółem poszukujący pracy: 52

w tym kobiety: 24

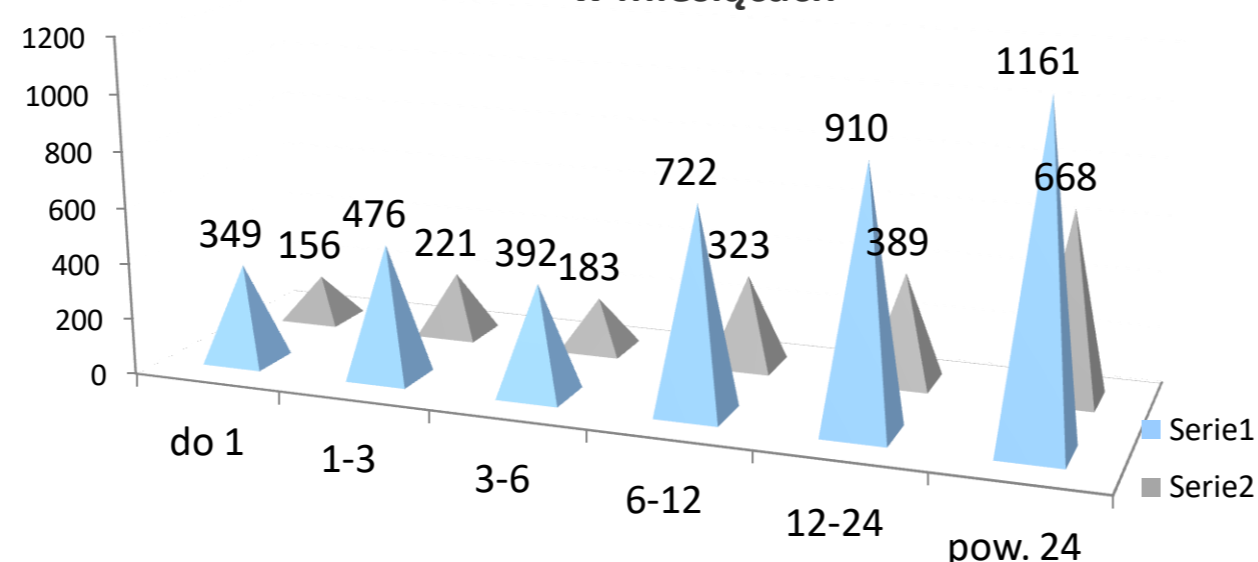
w tym niepełnosprawni niepozostający

Bezrobotni wg. czasu pozostawania bez pracy, wieku, wykształcenia i stażu pracy w miesiącu sprawozdawczym

Bezrobotni wg czasu pozostawania bez pracy w miesiącu sprawozdawczym.

Wyszczególnienie		Lp	liczba bezrobotnych ogółem	udział	liczba bezrobotnych kobiet
Czas pozostawania bez pracy w miesiącach	do 1	1.	349	8,70%	156
	1-3	2.	476	11,87%	221
	3-6	3.	392	9,78%	183
	6-12	4.	722	18,00%	323
	12-24	5.	910	22,69%	389
	pow. 24	6.	1161	28,95%	668
Ogółem:		7.	4010		1940

Wykres 5. Bezrobotni wg czasu pozostawania bez pracy w miesiącach

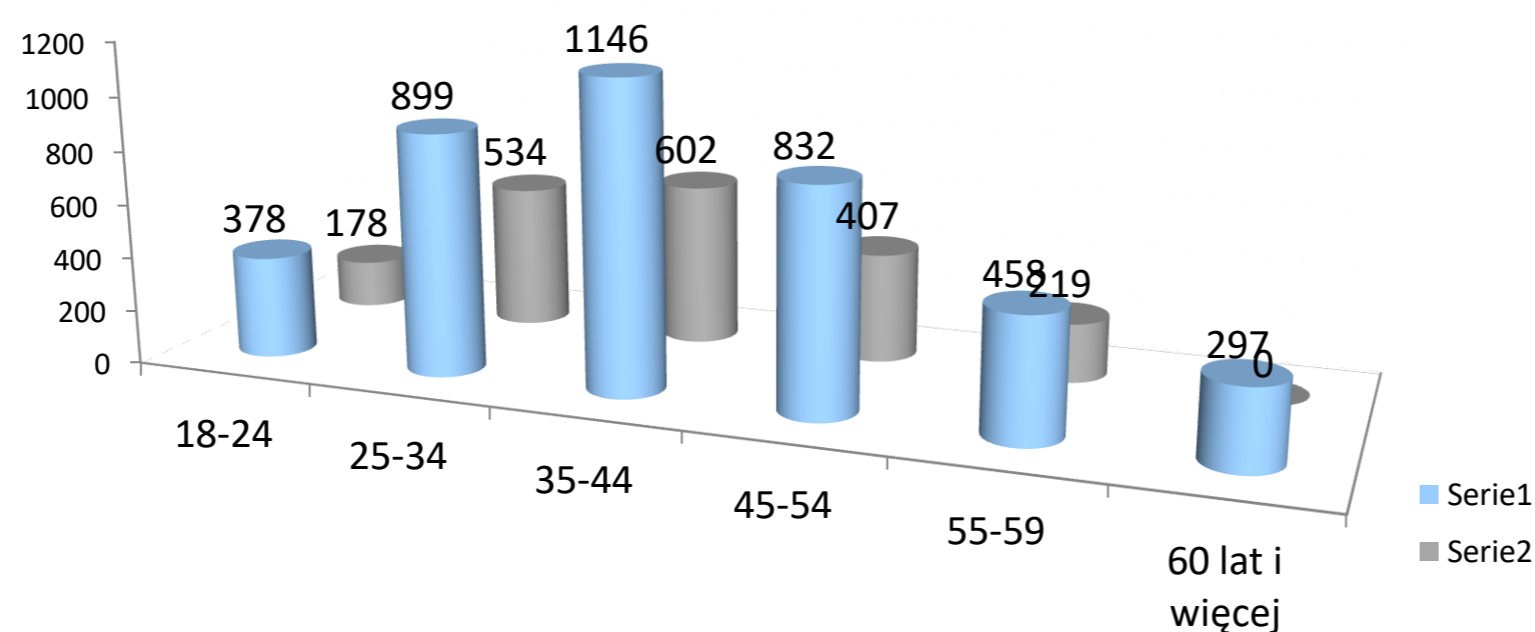


Źródło: dane statystyczne PUP- Sprawozdanie MRPiPS-01

Bezrobotni wg wieku w miesiącu sprawozdawczym.

Wyszczególnienie		Lp	liczba bezrobotnych ogółem	udział	liczba bezrobotnych kobiet
Wiek	18-24	1.	378	9,43%	178
	25-34	2.	899	22,42%	534
	35-44	3.	1146	28,58%	602
	45-54	4.	832	20,75%	407
	55-59	5.	458	11,42%	219
	60 lat i więcej	6.	297	7,41%	X
Ogółem:		7.	4010		1940

Wykres 6. Bezrobotni wg wieku

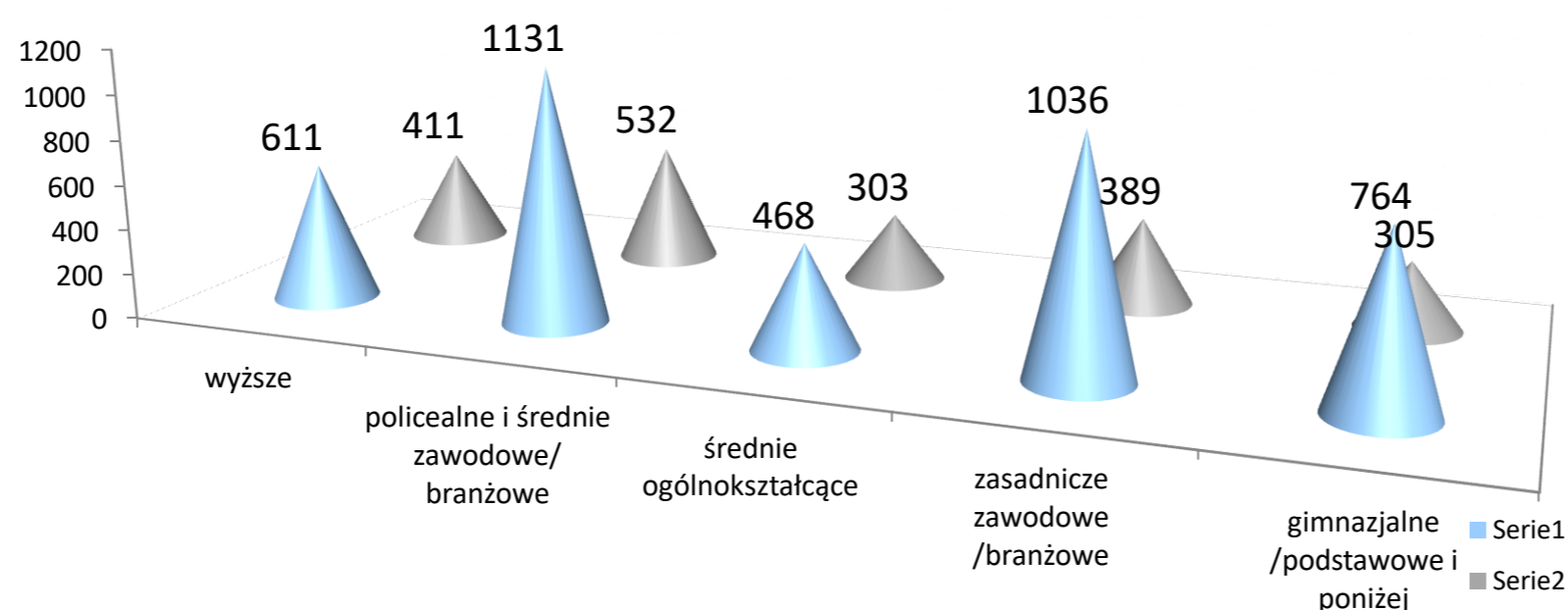


Źródło: dane statystyczne PUP- Sprawozdanie MRPiPS-01

Bezrobotni wg wykształcenia w miesiącu sprawozdawczym.

Wyszczególnienie		Lp	Liczba bezrobotnych ogółem	udział	liczba bezrobotnych kobiet
Wykształcenie	wyższe	1.	611	15,24%	411
	policealne i średnie zawodowe/ branżowe	2.	1131	28,20%	532
	średnie ogólnokształcące	3.	468	11,67%	303
	zasadnicze zawodowe /branżowe	4.	1036	25,84%	389
	gimnazjalne /podstawowe i poniżej	5.	764	19,05%	305
Ogółem:		6.	4010		1940

Wykres 7. Bezrobotni wg poziomu wykształcenia

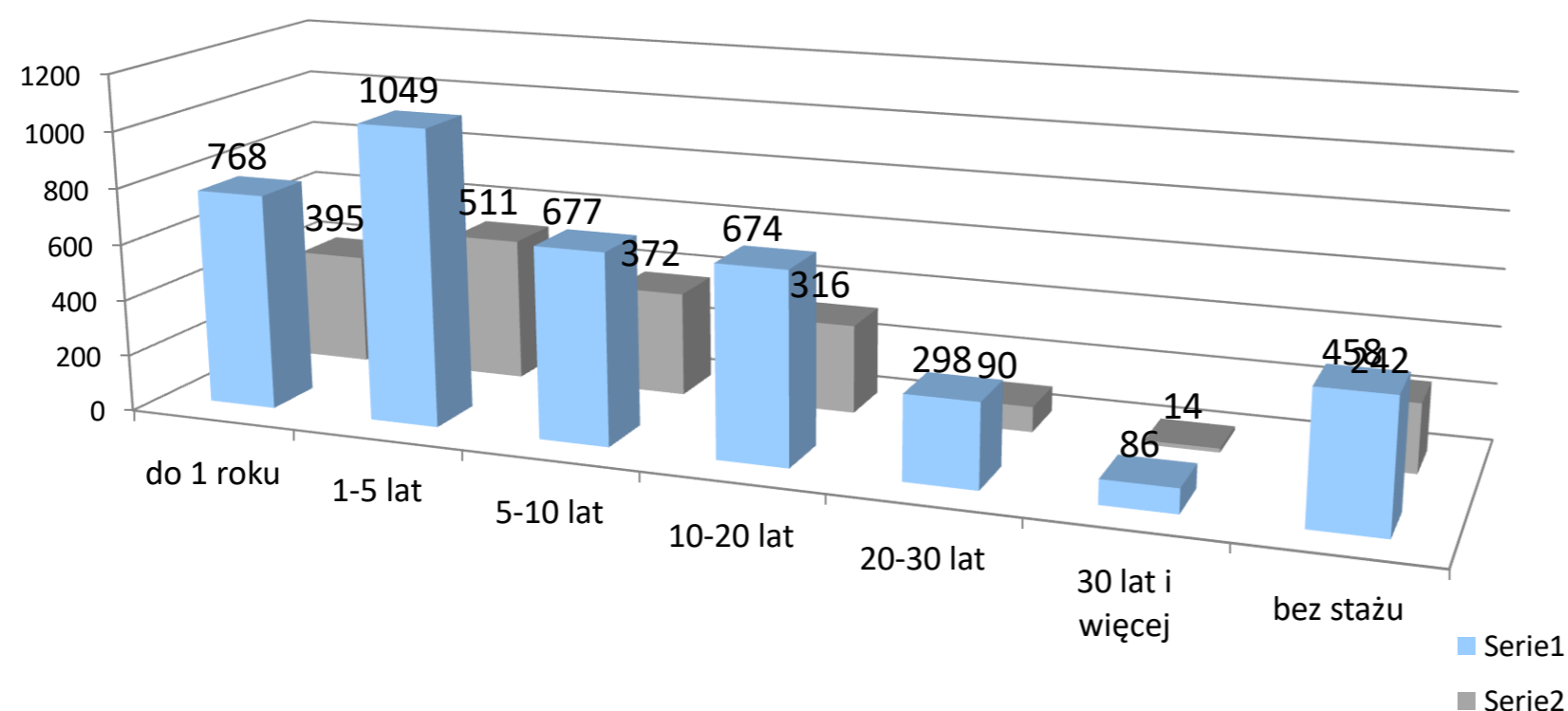


Źródło: dane statystyczne PUP- Sprawozdanie MRPiPS-01

Bezrobotni wg stażu pracy w mieięcu sprawozdawczym.

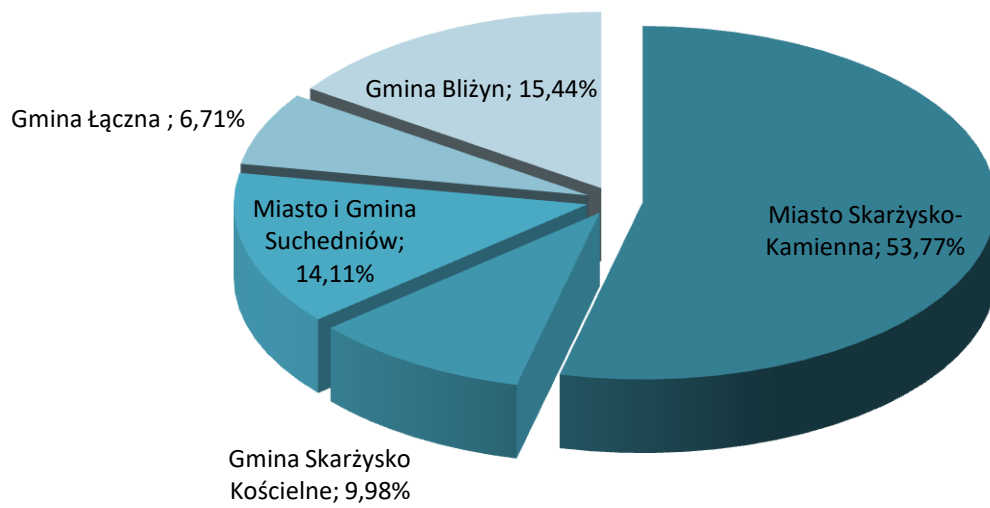
Wyszczególnienie		Lp	Liczba bezrobotnych ogółem	udział	liczba bezrobotnych kobiet
Staż pracy	do 1 roku	1.	768	19,15%	395
	1-5 lat	2.	1049	26,16%	511
	5-10 lat	3.	677	16,88%	372
	10-20 lat	4.	674	16,81%	316
	20-30 lat	5.	298	7,43%	90
	30 lat i więcej	6.	86	2,14%	14
	bez stażu	7.	458	11,42%	242
Ogółem:		8.	4010		1940

Wykres 8. Bezrobotni wg stażu pracy



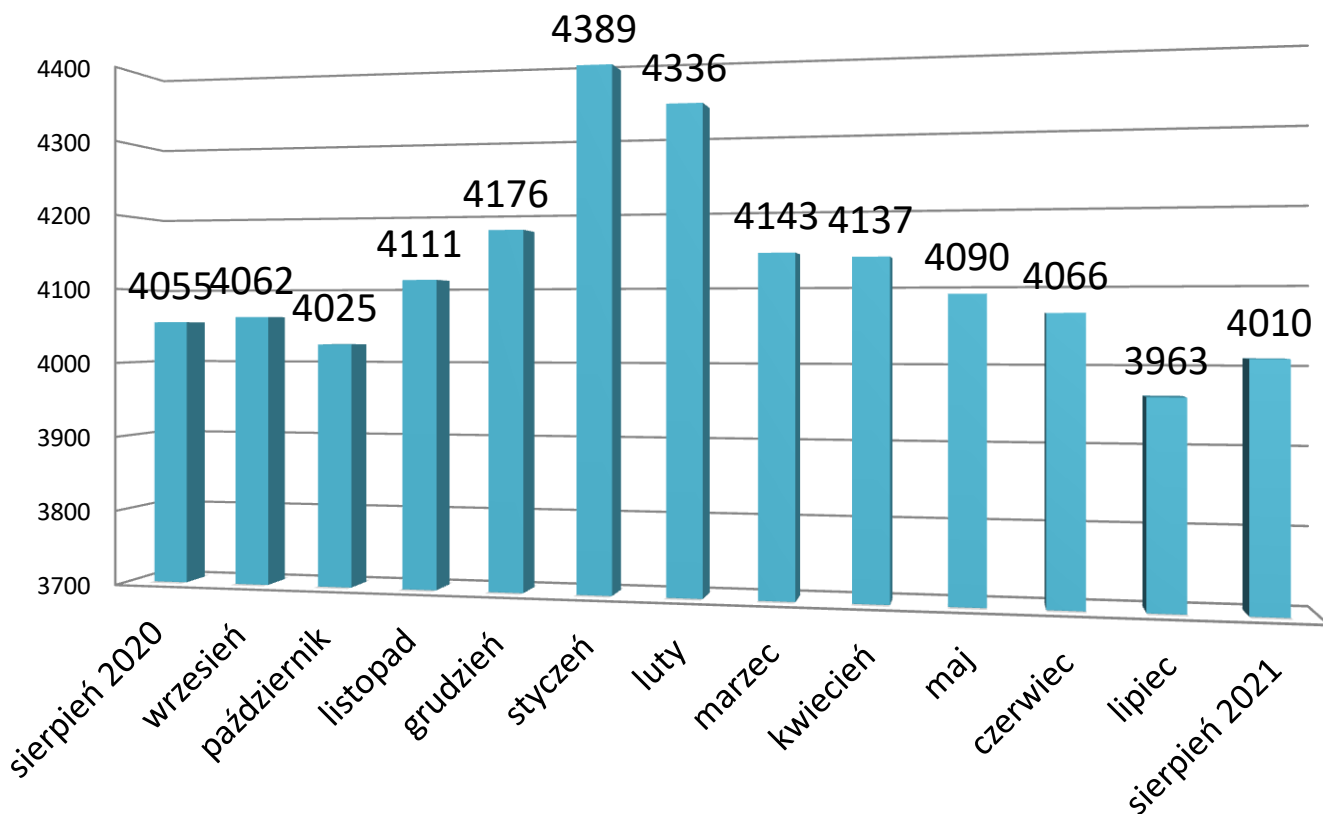
Źródło: dane statystyczne PUP- Sprawozdanie MRPiPS-01

Wykres 9. Procentowy udział osób bezrobotnych w poszczególnych gminach w ogólnej liczbie bezrobotnych w powiecie w miesiącu sprawozdawczym



Źródło: dane statystyczne PUP- Sprawozdanie MRPiPS-01

Wykres 10. Poziom bezrobocie rejestrowane w powiecie skarżyskim w poszczególnych miesiącach na przestrzeni roku.



Źródło: dane statystyczne PUP- Sprawozdanie MRPiPS-01

Środki na aktywizację w 2021 r.- stan na 31.08.2021

DECYZJA	KWOTA ŚRODKÓW NA AKTYWIZACJĘ	PROGNOZOWANA LICZBA OSÓB DO OBJĘCIA AKTYWIZACJĄ W RAMACH UMÓW REALIZOW. W 2021	PROGNOZOWANA LICZBA OSÓB UZYSKUJĄCYCH ZATRUDNIENIE
Program Operacyjny Wiedza Edukacja Rozwój PO WER	3 762 139,25	260	156
Regionalny Program Operacyjny Województwa Świętokrzyskiego RPO WŚ (VII)	4 429 682,64	317	190
Decyzja znak: DF-I.9020.3.13.2021	7 047 809,30	514	308
TARCZA ANTYKRYZYSOWA COVID-19	7 280 186,07	łącznie liczba wniosków 1498	

Wolne miejsca pracy i miejsca aktywizacji zawodowej

okres sprawozdawczy 01.08.2021 - 31.08.2021

		Zgłoszone w miesiącu	Narastająco od początku roku:	Niewykorzystane dłużej niż 30 dni - stan na koniec miesiąca	
Ogółem wolne miejsca pracy i aktywizacji zawodowej		212	1 191	20	
z ogółem :	zatrudnienie lub inna praca zarobkowa	105	541	20	
	miejsca aktywizacji zawodowej	107	650	0	
	w tym :	staże:	63	568	0
		przygotowanie zawodowe dorosłych:	0	0	0
		prace społecznie użyteczne:	44	82	0
	dla niepełnosprawnych:	14	45	3	
dla osób w okresie do 12 miesięcy od dnia ukończenia nauki	0	0	0		

okres sprawozdawczy 01.08.2020 - 31.08.2020

		Zgłoszone w miesiącu	Narastająco od początku roku:	Niewykorzystane dłużej niż 30 dni - stan na koniec miesiąca	
Ogółem wolne miejsca pracy i aktywizacji zawodowej		101	877	6	
z ogółem :	zatrudnienie lub inna praca zarobkowa	62	367	6	
	miejsca aktywizacji zawodowej	39	510	0	
	w tym :	staże:	34	428	0
		przygotowanie zawodowe dorosłych:	0	0	0
		prace społecznie użyteczne:	5	82	0
	dla niepełnosprawnych:	4	31	1	
dla osób w okresie do 12 miesięcy od dnia ukończenia nauki	0	1	0		

Dynamika bezrobocia - rejestracje i wyrejestrowania

Ogółem wyrejestrowani narastająco od początku roku

3198

w tym:	• z tytułu podjęcia pracy	1886
	• z braku gotowości do podjęcia pracy	140
	• rozpoczęcie szkolenia w tym ramach bonu szkoleniowego	49
	• rozpoczęcie stażu w tym w ramach bonu stażowego;	618
	• rozpoczęcie pracy społecznie użytecznej	73
	• nabycie praw do emerytury, renty, świadczenia przedemerytalnego, osiągnięcie wieku emerytalnego	111
	• odmowa bez uzasadnionej przyczyny przyjęcia propozycji odpowiedniej pracy lub innej formy pomocy w tym w ramach PAI	16
	• dobrowolnej rezygnacji ze statusu bezrobotnego	100
	• inne przyczyny	205

Wyrejestrowani w miesiącu sprawozdawczym

394

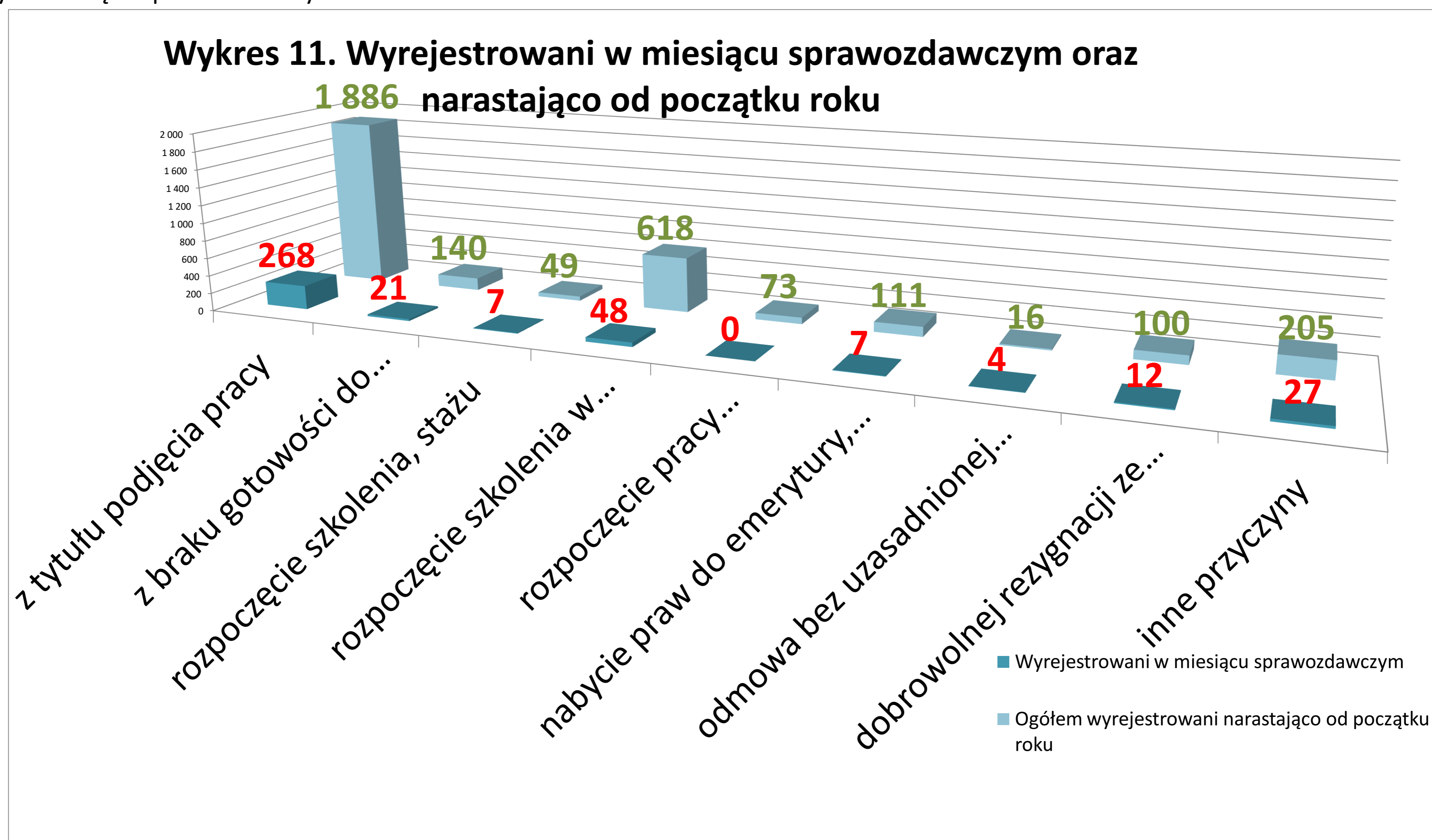
w tym:	• z tytułu podjęcia pracy;	268
	• niepotwierdzenia gotowości do pracy;	21
	• rozpoczęcie szkolenia w tym ramach bonu szkoleniowego	7
	• rozpoczęcie stażu w tym w ramach bonu stażowego;	48
	• rozpoczęcie pracy społecznie użytecznej;	0
	• nabycie praw do emerytury, renty, świadczenia przedemerytalnego, osiągnięcia wieku emerytalnego;	7
	• odmowa bez uzasadnionej przyczyny przyjęcia propozycji odpowiedniej pracy lub innej formy pomocy w tym w ramach PAI	4
	• dobrowolnej rezygnacji ze statusu bezrobotnego	12
	• inne przyczyny.	27

Zarejestrowano od początku roku

2287

w tym miesiącu sprawozdawczym

441



Źródło: dane statystyczne PUP- Sprawozdanie MRPiPS-01



MIASTO SKARŻYSKO-KAMIENNA

I. STAN BEZROBOCIA

1. Liczba bezrobotnych na dzień	31.08.2021	2156
2. Wzrost w porównaniu do poprzedniego miesiąca		12 0,56%
3. Udział w ogólnej liczbie bezrobotnych w powiecie		53,77%

II. STRUKTURA BEZROBOCIA

1. Bezrobotni z prawem do zasiłku na dzień	31.08.2021	324
2. Spadek w porównaniu do poprzedniego miesiąca		4 1,22%
3. Udział bezrobotnych z prawem do zasiłku w ogólnej liczbie bezrobotnych		15,03%
4. Bezrobotne kobiety - ogółem na dzień	31.08.2021	1050
5. Udział bezrobotnych kobiet w ogólnej liczbie bezrobotnych		48,70%
6. Wzrost w porównaniu do poprzedniego miesiąca		9 0,86%
7. Bezrobotne kobiety z prawem do zasiłku		164
8. Udział bezrobotnych kobiet z prawem do zasiłku w ogólnej liczbie kobiet bezrobotnych		15,62%

III. OSOBY ZAREJESTROWANE

1. Bezrobotni zarejestrowani - narastająco od początku roku	1743
w tym: kobiety	845
zarejestrowani po raz pierwszy	240
2. Bezrobotni zarejestrowani - w miesiącu sprawozdawczym	248
w tym: kobiety	120
zarejestrowani po raz pierwszy	31

IV. OSOBY W SZCZEGÓLNEJ SYTUACJI NA RYNKU PRACY

	ogółem	1 767
	w tym: kobiety	882
1. Do 30 roku życia		405
w tym: kobiety		217
2. w tym do 25 roku życia		184
w tym: kobiety		92
3. Długotrwale bezrobotne		1270
w tym: kobiety		645
4. Powyżej 50 roku życia		589
w tym: kobiety		211
5. Korzystające ze świadczeń pomocy społecznej		0
w tym: kobiety		0
6. Posiadające co najmniej jedno dziecko do 6 roku życia		309
w tym: kobiety		264
7. Posiadające co najmniej jedno dziecko niepełnosprawne do 18 roku życia		1
w tym: kobiety		1
8. Niepełnosprawni		72
w tym: kobiety		32

Bezrobotni według czasu pozostawania bez pracy, wieku, wykształcenia i stażu pracy w miesiącu sprawozdawczym

Wyszczególnienie		Lp	liczba bezrobotnych ogółem	udział	liczba bezrobotnych kobiet
Czas pozostawania bez pracy w miesiącach	do 1	1	195	9,04%	87
	1-3	2	274	12,71%	128
	3-6	3	218	10,11%	100
	6-12	4	386	17,90%	171
	12-24	5	511	23,70%	226
	pow. 24	6	572	26,53%	338
Wiek	18-24	7	184	8,53%	92
	25-34	8	495	22,96%	300
	35-44	9	650	30,15%	331
	45-54	10	441	20,45%	217
	55-59	11	226	10,48%	110
	60 lat i więcej	12	160	7,42%	0
Wykształcenie	wyższe	13	378	17,53%	244
	policealne i średnie zawodowe/ branżowe	14	602	27,92%	273
	średnie ogólnokształcące	15	295	13,68%	181
	zasadnicze zawodowe / branżowe	16	487	22,59%	175
	gimnazjalne, podstawowe i poniżej	17	394	18,27%	177
Staż pracy	do 1 roku	18	444	20,59%	228
	1-5 lat	19	555	25,74%	270
	5-10 lat	20	365	16,93%	200
	10-20 lat	21	328	15,21%	159
	20-30 lat	22	156	7,24%	52
	30 lat i więcej	23	49	2,27%	9
	bez stażu	24	259	12,01%	132
Ogółem:		25	2156		1050



GMINA SKARŻYSKO KOŚCIELNE

I. STAN BEZROBOCIA

1.	Liczba bezrobotnych na dzień	31.08.2021	400	
2.	Wzrost w porównaniu do poprzedniego miesiąca		2	0,50%
3.	Udział w ogólnej liczbie bezrobotnych w powiecie			9,98%

II. STRUKTURA BEZROBOCIA

1.	Bezrobotni z prawem do zasiłku na dzień	31.08.2021	62	
2.	Brak zmian w porównaniu do poprzedniego miesiąca		0	0,00%
3.	Udział bezrobotnych z prawem do zasiłku w ogólnej liczbie bezrobotnych			15,50%
4.	Bezrobotne kobiety- ogółem na dzień	31.08.2021	168	
5.	Udział bezrobotnych kobiet w ogólnej liczbie bezrobotnych			42,00%
6.	Spadek w porównaniu do poprzedniego miesiąca		3	1,75%
7.	Bezrobotne kobiety z prawem do zasiłku		34	
8.	Udział bezrobotnych kobiet z prawem do zasiłku w ogólnej liczbie kobiet bezrobotnych			20,24%

III. OSOBY ZAREJESTROWANE

1.	Bezrobotni zarejestrowani - narastająco od początku roku		253	
	w tym: kobiety		132	
	zarejestrowani po raz pierwszy		42	
2.	Bezrobotni zarejestrowani - w miesiącu sprawozdawczym		39	
	w tym: kobiety		18	
	zarejestrowani po raz pierwszy		3	

IV. OSOBY W SZCZEGÓLNEJ SYTUACJI NA RYNKU PRACY	ogółem	350
	w tym : kobiety	146
1.	Do 30 roku życia	86
	w tym: kobiety	42
2.	w tym do 25 roku życia	43
	w tym: kobiety	17
3.	Długotrwale bezrobotne	250
	w tym: kobiety	102
4.	Powyżej 50 roku życia	115
	w tym: kobiety	36
5.	Korzystające ze świadczeń pomocy społecznej	0
	w tym: kobiety	0
6.	Posiadające co najmniej jedno dziecko do 6 roku życia	61
	w tym: kobiety	47
7.	Posiadające co najmniej jedno dziecko niepełnosprawne do 18 roku życia	0
	w tym: kobiety	0
8.	Niepełnosprawni	12
	w tym: kobiety	4

Bezrobotni według czasu pozostawania bez pracy, wieku, wykształcenia i stażu pracy w miesiącu sprawozdawczym

Wyszczególnienie		Lp	liczba bezrobotnych ogółem	udział	liczba bezrobotnych kobiet
Czas pozostawania bez pracy w miesiącach	do 1	1	27	6,75%	8
	1-3	2	43	10,75%	24
	3-6	3	33	8,25%	14
	6-12	4	76	19,00%	36
	12-24	5	104	26,00%	37
	pow. 24	6	117	29,25%	49
Wiek	18-24	7	43	10,75%	17
	25-34	8	90	22,50%	48
	35-44	9	101	25,25%	46
	45-54	10	85	21,25%	38
	55-59	11	49	12,25%	19
	60 lat i więcej	12	32	8,00%	X
Wykształcenie	wyższe	13	46	11,50%	33
	policealne i średnie zawodowe / branżowe	14	108	27,00%	44
	średnie ogólnokształcące	15	37	9,25%	27
	zasadnicze zawodowe / branżowe	16	122	30,50%	47
	gimnazjalne, podstawowe i poniżej	17	87	21,75%	17
Staż pracy	do 1 roku	18	66	16,50%	24
	1-5 lat	19	120	30,00%	53
	5-10 lat	20	75	18,75%	39
	10-20 lat	21	66	16,50%	30
	20-30 lat	22	33	8,25%	7
	30 lat i więcej	23	9	2,25%	0
	bez stażu	24	31	7,75%	15
Ogółem:		25	400		168



I. STAN BEZROBOCIA

1. Liczba bezrobotnych na dzień	31.08.2021	566
2. Wzrost w porównaniu do poprzedniego miesiąca		9 1,62%
3. Udział w ogólnej liczbie bezrobotnych w powiecie		14,11%

II. STRUKTURA BEZROBOCIA

1. Bezrobotni z prawem do zasiłku na dzień	31.08.2021	85
2. Wzrost w porównaniu do poprzedniego miesiąca		2 2,41%
3. Udział bezrobotnych z prawem do zasiłku w ogólnej liczbie bezrobotnych		15,02%
4. Bezrobotne kobiety - ogółem na dzień	31.08.2021	269
5. Udział bezrobotnych kobiet w ogólnej liczbie bezrobotnych		47,53%
6. Wzrost w porównaniu do poprzedniego miesiąca		4 1,51%
7. Bezrobotne kobiety z prawem do zasiłku		50
8. Udział bezrobotnych kobiet z prawem do zasiłku w ogólnej liczbie kobiet bezrobotnych		18,59%

III. OSOBY ZAREJESTROWANE

1. Bezrobotni zarejestrowani - narastająco od początku roku	442
w tym: kobiety	209
zarejestrowani po raz pierwszy	73
2. Bezrobotni zarejestrowani - w miesiącu sprawozdawczym	56
w tym: kobiety	25
zarejestrowani po raz pierwszy	11

IV. OSOBY W SZCZEGÓLNEJ SYTUACJI NA RYNKU PRACY

	ogółem	472
	w tym: kobiety	231
1. Do 30 roku życia		104
w tym: kobiety		53
2. w tym do 25 roku życia		47
w tym: kobiety		24
3. Długotrwale bezrobotne		327
w tym: kobiety		164
4. Powyżej 50 roku życia		162
w tym: kobiety		60
5. Korzystające ze świadczeń pomocy społecznej		0
w tym: kobiety		0
6. Posiadające co najmniej jedno dziecko do 6 roku życia		84
w tym: kobiety		67
7. Posiadające co najmniej jedno dziecko niepełnosprawne do 18 roku życia		0
w tym: kobiety		0
8. Niepełnosprawni		10
w tym: kobiety		6

Bezrobotni według czasu pozostawania bez pracy, wieku, wykształcenia i stażu pracy w miesiącu sprawozdawczym

Wyszczególnienie		Lp	liczba bezrobotnych ogółem	udział	liczba bezrobotnych kobiet
Czas pozostawania bez pracy w miesiącach	do 1	1	44	7,77%	18
	1-3	2	64	11,31%	25
	3-6	3	61	10,78%	32
	6-12	4	106	18,73%	45
	12-24	5	120	21,20%	47
	pow. 24	6	171	30,21%	102
Wiek	18-24	7	47	8,30%	24
	25-34	8	120	21,20%	65
	35-44	9	177	31,27%	93
	45-54	10	116	20,49%	51
	55-59	11	64	11,31%	36
	60 lat i więcej	12	42	7,42%	X
Wykształcenie	wyższe	13	92	16,25%	63
	policealne i średnie zawodowe / branżowe	14	176	31,10%	84
	średnie ogólnokształcące	15	53	9,36%	37
	zasadnicze zawodowe / branżowe	16	147	25,97%	49
	gimnazjalne, podstawowe i poniżej	17	98	17,31%	36
Staż pracy	do 1 roku	18	92	16,25%	47
	1-5 lat	19	140	24,73%	67
	5-10 lat	20	99	17,49%	51
	10-20 lat	21	102	18,02%	47
	20-30 lat	22	51	9,01%	15
	30 lat i więcej	23	14	2,47%	3
	bez stażu	24	68	12,01%	39
Ogółem:		25	566		269



GMINA BLIŻYN

I. STAN BEZROBOCIA

1. Liczba bezrobotnych na dzień	31.08.2021	619
2. Wzrost w porównaniu do poprzedniego miesiąca		16 2,65%
3. Udział w ogólnej liczbie bezrobotnych w powiecie		15,44%

II. STRUKTURA BEZROBOCIA

1. Bezrobotni z prawem do zasiłku na dzień	31.08.2021	90
2. Wzrost w porównaniu do poprzedniego miesiąca		9 11,11%
3. Udział bezrobotnych z prawem do zasiłku w ogólnej liczbie bezrobotnych		14,54%
4. Bezrobotne kobiety - ogółem na dzień	31.08.2021	314
5. Udział bezrobotnych kobiet w ogólnej liczbie bezrobotnych		50,73%
6. Wzrost w porównaniu do poprzedniego miesiąca		7 2,28%
7. Bezrobotne kobiety z prawem do zasiłku		45
8. Udział bezrobotnych kobiet z prawem do zasiłku w ogólnej liczbie kobiet bezrobotnych		14,33%

III. OSOBY ZAREJESTROWANE

1. Bezrobotni zarejestrowani - narastająco od początku roku	413
w tym: kobiety	207
zarejestrowani po raz pierwszy	51
2. Bezrobotni zarejestrowani - w miesiącu sprawozdawczym	71
w tym: kobiety	34
zarejestrowani po raz pierwszy	8

IV. OSOBY W SZCZEGÓLNEJ SYTAUCJI NA RYNKU PRACY

ogółem	532
w tym kobiety	272

1. Do 30 roku życia	127
w tym: kobiety	61
2. w tym do 25 roku życia	71
w tym: kobiety	30
3. Długotrwale bezrobotne	396
w tym: kobiety	214
4. Powyżej 50 roku życia	200
w tym: kobiety	79
5. Korzystające ze świadczeń pomocy społecznej	0
w tym: kobiety	0
6. Posiadające co najmniej jedno dziecko do 6 roku życia	84
w tym: kobiety	73
7. Posiadające co najmniej jedno dziecko niepełnosprawne do 18 roku życia	0
w tym: kobiety	0
8. Niepełnosprawni	15
w tym: kobiety	11

Bezrobotni według czasu pozostawania bez pracy, wieku, wykształcenia i stażu pracy w miesiącu sprawozdawczym

Wyszczególnienie		Lp	liczba bezrobotnych ogółem	udział	liczba bezrobotnych kobiet
Czas pozostawania bez pracy w miesiącach	do 1	1	58	9,37%	28
	1-3	2	59	9,53%	31
	3-6	3	55	8,89%	27
	6-12	4	109	17,61%	47
	12-24	5	117	18,90%	48
	pow. 24	6	221	35,70%	133
Wiek	18-24	7	71	11,47%	30
	25-34	8	122	19,71%	69
	35-44	9	146	23,59%	91
	45-54	10	145	23,42%	79
	55-59	11	93	15,02%	45
	60 lat i więcej	12	42	6,79%	X
Wykształcenie	wyższe	13	60	9,69%	40
	policealne i średnie zawodowe / branżowe	14	176	28,43%	92
	średnie ogólnokształcące	15	62	10,02%	45
	zasadnicze zawodowe / branżowe	16	186	30,05%	78
	gimnazjalne, podstawowe i poniżej	17	135	21,81%	59
Staż pracy	do 1 roku	18	114	18,42%	62
	1-5 lat	19	163	26,33%	78
	5-10 lat	20	99	15,99%	56
	10-20 lat	21	122	19,71%	65
	20-30 lat	22	40	6,46%	10
	30 lat i więcej	23	8	1,29%	1
	bez stażu	24	73	11,79%	42
Ogółem:		25	619		314



GMINA ŁĄCZNA

I. STAN BEZROBOCIA

1. Liczba bezrobotnych na dzień	31.08.2021	269
2. Wzrost w porównaniu do poprzedniego miesiąca		8 3,07%
3. Udział w ogólnej liczbie bezrobotnych w powiecie		6,71%

II. STRUKTURA BEZROBOCIA

1. Bezrobotni z prawem do zasiłku na dzień	31.08.2021	50
2. Spadek w porównaniu do poprzedniego miesiąca		2 3,85%
3. Udział bezrobotnych z prawem do zasiłku w ogólnej liczbie bezrobotnych		18,59%
4. Bezrobotne kobiety - ogółem na dzień	31.08.2021	139
5. Udział bezrobotnych kobiet w ogólnej liczbie bezrobotnych		51,67%
6. Wzrost w porównaniu do poprzedniego miesiąca		5 3,73%
7. Bezrobotne kobiety z prawem do zasiłku		30
8. Udział bezrobotnych kobiet z prawem do zasiłku w ogólnej liczbie kobiet bezrobotnych		21,58%

III. OSOBY ZAREJESTROWANE

1. Bezrobotni zarejestrowani - narastająco od początku roku	181
w tym: kobiety	82
zarejestrowani po raz pierwszy	31
2. Bezrobotni zarejestrowani - w miesiącu sprawozdawczym	27
w tym: kobiety	16
zarejestrowani po raz pierwszy	4

IV. OSOBY W SZCZEGÓLNEJ SYTUACJI NA RYNKU PRACY	ogółem	222
	w tym kobiety	114
1. Do 30 roku życia		65
w tym: kobiety		36
2. w tym do 25 roku życia		33
w tym: kobiety		15
3. Długotrwale bezrobotne		147
w tym: kobiety		82
4. Powyżej 50 roku życia		70
w tym: kobiety		19
5. Korzystające ze świadczeń pomocy społecznej		0
w tym: kobiety		0
6. Posiadające co najmniej jedno dziecko do 6 roku życia		47
w tym: kobiety		43
7. Posiadające co najmniej jedno dziecko niepełnosprawne do 18 roku życia		0
w tym: kobiety		0
8. Niepełnosprawni		4
w tym: kobiety		1

Bezrobotni według czasu pozostawania bez pracy, wieku, wykształcenia i stażu pracy w miesiącu sprawozdawczym

Wyszczególnienie		Lp	liczba bezrobotnych ogółem	udział	liczba bezrobotnych kobiet
Czas pozostawania bez pracy w miesiącach	do 1	1	25	9,29%	15
	1-3	2	36	13,38%	13
	3-6	3	25	9,29%	10
	6-12	4	45	16,73%	24
	12-24	5	58	21,56%	31
	pow. 24	6	80	29,74%	46
Wiek	18-24	7	33	12,27%	15
	25-34	8	72	26,77%	52
	35-44	9	72	26,77%	41
	45-54	10	45	16,73%	22
	55-59	11	26	9,67%	9
	60 lat i więcej	12	21	7,81%	X
Wykształcenie	wyższe	13	35	13,01%	31
	policealne i średnie zawodowe / branżowe	14	69	25,65%	39
	średnie ogólnokształcące	15	21	7,81%	13
	zasadnicze zawodowe / branżowe	16	94	34,94%	40
	gimnazjalne, podstawowe i poniżej	17	50	18,59%	16
Staż pracy	do 1 roku	18	52	19,33%	34
	1-5 lat	19	71	26,39%	43
	5-10 lat	20	39	14,50%	26
	10-20 lat	21	56	20,82%	15
	20-30 lat	22	18	6,69%	6
	30 lat i więcej	23	6	2,23%	1
	bez stażu	24	27	10,04%	14
Ogółem		25	269		139

**Powiatowy Urząd Pracy
w Skarżysku-Kamiennej**

**ul. 1 Maja 105
26-110 Skarżysko-
Kamienna**

**NIP: 663-140-32-13
REGON: 291141781**

**e-mail:
kisk@praca.gov.pl**

TELEFONY:

**Centrala: 41 2517300
Fax: 41 251 73 06
Zielona linia: 19524**

