



**Powiatowy Urząd Pracy
w Skarżysku-Kamiennej**

BIULETYN INFORMACYJNY



**STAN I STRUKTURA BEZROBOCIA
W POWIECIE SKARŻYSKIM NA DZIEŃ 28.02.2023**

SPIS TREŚCI

POWIAT SKARŻYSKI 3

BEZROBOTNI WEDŁUG CZASU POZOSTAWANIA BEZ PRACY, WIEKU,
WYKSZTAŁCENIA I STAŻU PRACY W MIESIĄCU SPRAWOZDAWCZYM 4

BEZROBOCIE W POWIECIE SKARŻYSKIM NA WYKRESACH 6

ŚRODKI NA AKTYWIZACJĘ 7

WOLNE MIEJSCA PRACY I MIEJSCA AKTYWIZACJI
ZAWODOWEJ 8

DYNAMIKA BEZROBOCIA - REJESTRACJE I
WYREJESTROWANIA 9

MIASTO SKARŻYSKO - KAMIENNA 10

GMINA SKARŻYSKO KOŚCIELNE 12

MIASTO I GMINA SUCHEDNIÓW 14

GMINA BLIŻYN 16

GMINA ŁĄCZNA 18



POWIAT SKARŻYSKI

I. STAN BEZROBOCIA

1. Liczba bezrobotnych na dzień	28-02-2023	3737	
2. Wzrost w porównaniu do poprzedniego miesiąca		98	2,69%
3. Stopa bezrobocia na dzień: 28.02.2023			15,9%*
4. Stopa bezrobocia na dzień: 31.01.2023			15,5%*
5. Stopa bezrobocia na dzień: 31.01.2022			16,8%*

II. STRUKTURA BEZROBOCIA

1. Bezrobotni z prawem do zasiłku na dzień	28-02-2023	590	
2. Wzrost w porównaniu do poprzedniego miesiąca		19	3,33%
3. Udział bezrobotnych z prawem do zasiłku w ogólnej liczbie bezrobotnych			15,79%
4. Bezrobotne kobiety - ogółem na dzień	28-02-2023	1825	
5. Udział bezrobotnych kobiet w ogólnej liczbie bezrobotnych			48,84%
6. Wzrost w porównaniu do poprzedniego miesiąca		45	2,53%
7. Bezrobotne kobiety z prawem do zasiłku na dzień	2023-02-28	298	
8. Udział bezrobotnych kobiet z prawem do zasiłku w ogólnej liczbie kobiet bezrobotnych			16,33%
9. Wzrost w porównaniu do poprzedniego miesiąca		16	

III. OSOBY ZAREJESTROWANE

1. Bezrobotni zarejestrowani - narastająco od początku roku	902
w tym: kobiety	468
zarejestrowani po raz pierwszy	134
2. Bezrobotni zarejestrowani - w miesiącu sprawozdawczym	388
w tym: kobiety	199
zarejestrowani po raz pierwszy	60

IV. OSOBY W SZCZEGÓLNEJ SYTUACJI NA RYNKU PRACY	ogółem	3 112
	w tym: kobiety	1 538
1. Do 30 roku życia		710
w tym: kobiety		381
2. Do 25 roku życia		329
w tym: kobiety		170
3. Długotrwale bezrobotne		2 212
w tym: kobiety		1 097
4. Powyżej 50 roku życia		1 056
w tym: kobiety		393
5. Korzystające ze świadczeń pomocy społecznej		1
w tym: kobiety		0
6. Posiadające co najmniej jedno dziecko do 6 roku życia		498
w tym: kobiety		416
7. Posiadające co najmniej jedno dziecko niepełnosprawne do 18 roku życia		0
w tym: kobiety		0
8. Niepełnosprawni		171
w tym: kobiety		68

V. POSZUKUJĄCY PRACY

Ogółem	50
w tym kobiety	22
w tym osoby niepełnosprawne niepozostające w zatrudnieniu	33

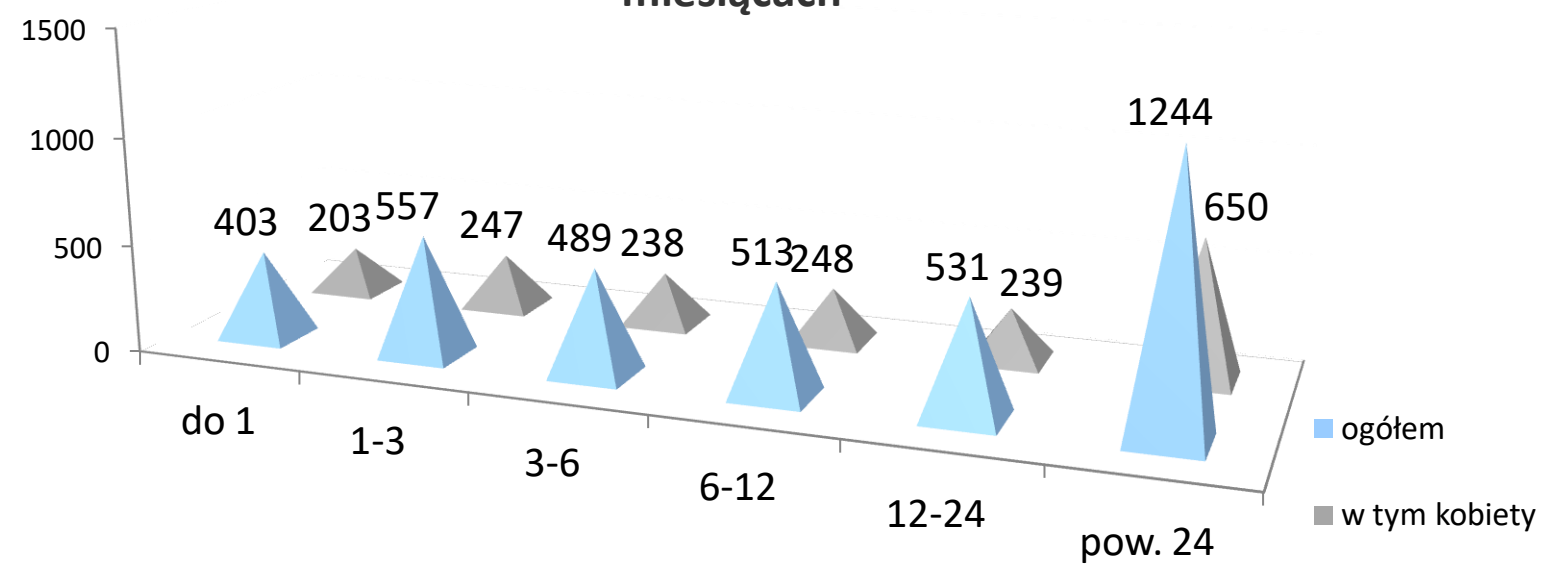
* stopa bezrobocia obliczona przez Główny Urząd Statystyczny. Dane opracowane przez Ministerstwo Rodziny i Polityki Społecznej- Departament Rynku Pracy, opublikowane na stronie Publicznych Służb Zatrudnienia: <http://psz.praca.gov.pl/>

Bezrobotni wg. czasu pozostawania bez pracy, wieku, wykształcenia i stażu pracy w miesiącu sprawozdawczym

Bezrobotni wg czasu pozostawania bez pracy w miesiącu sprawozdawczym.

Wyszczególnienie		Lp	liczba bezrobotnych ogółem	udział	liczba bezrobotnych kobiet
Czas pozostawania bez pracy w miesiącach	do 1	1.	403	10,78%	203
	1-3	2.	557	14,91%	247
	3-6	3.	489	13,09%	238
	6-12	4.	513	13,73%	248
	12-24	5.	531	14,21%	239
	pow. 24	6.	1244	33,29%	650
Ogółem:		7.	3737		1825

Wykres 5. Bezrobotni wg czasu pozostawania bez pracy w miesiącach

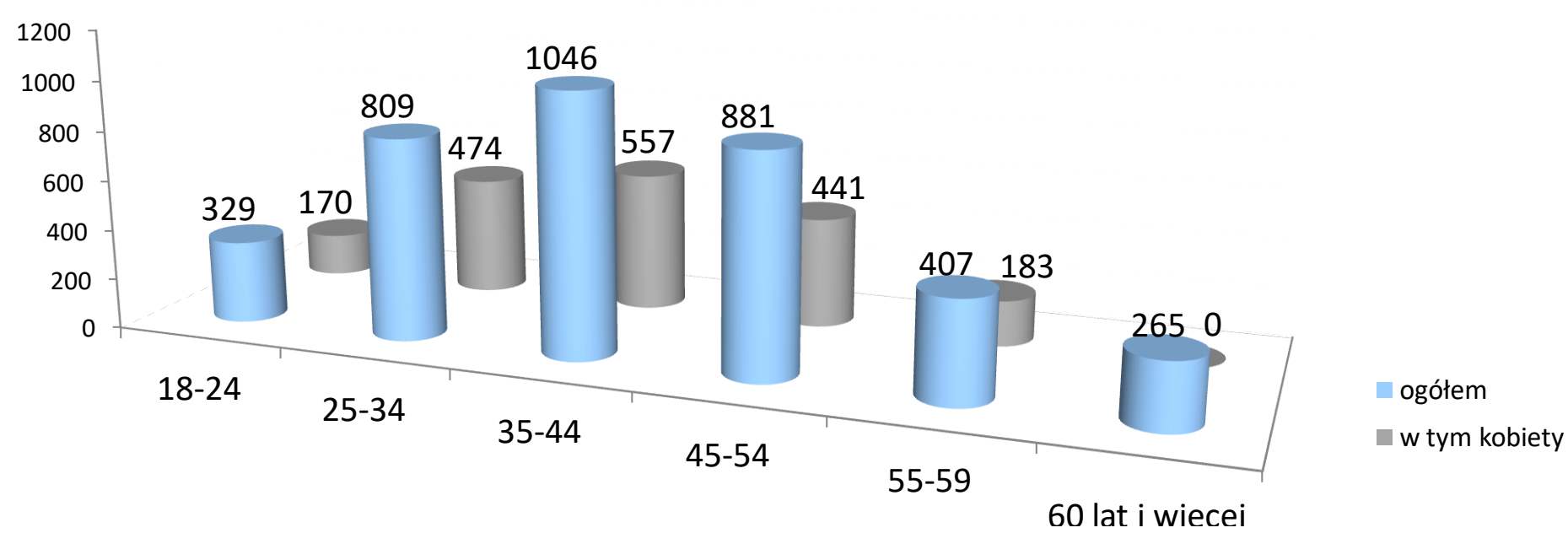


Źródło: dane statystyczne PUP- Sprawozdanie MRiPS-01

Bezrobotni wg wieku w miesiącu sprawozdawczym.

Wyszczególnienie		Lp	liczba bezrobotnych ogółem	udział	liczba bezrobotnych kobiet
Wiek	18-24	1.	329	8,80%	170
	25-34	2.	809	21,65%	474
	35-44	3.	1046	27,99%	557
	45-54	4.	881	23,58%	441
	55-59	5.	407	10,89%	183
	60 lat i więcej	6.	265	7,09%	0
Ogółem:		7.	3737		1825

Wykres 6. Bezrobotni wg wieku

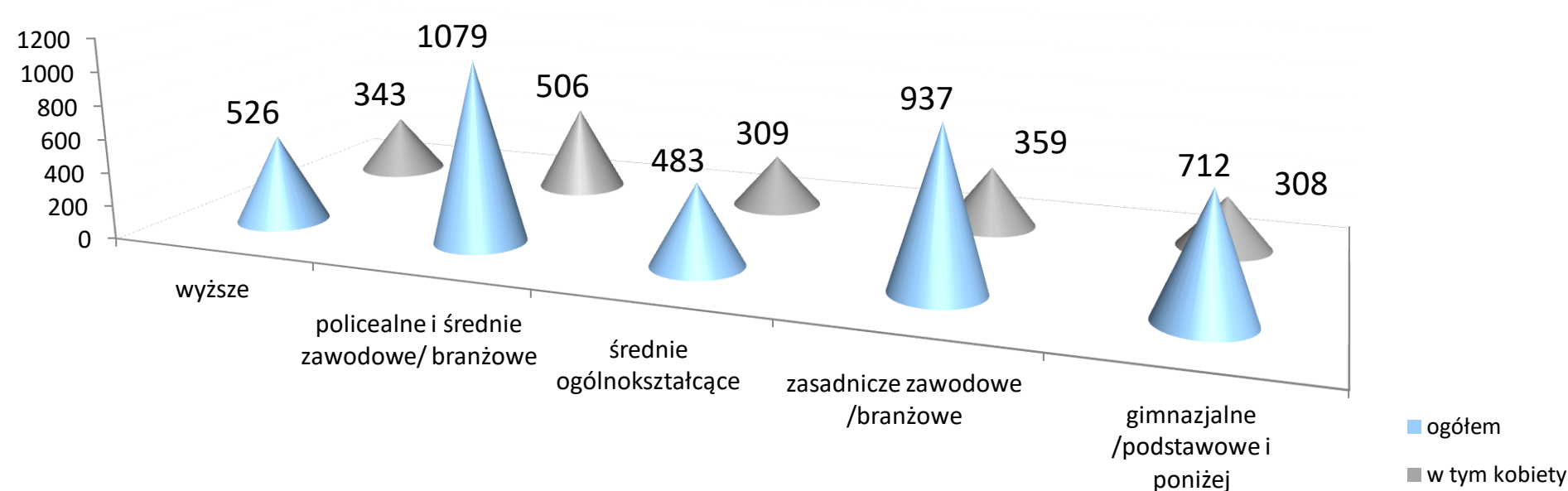


Źródło: dane statystyczne PUP- Sprawozdanie MRiPS-01

Bezrobotni wg wykształcenia w miesiącu sprawozdawczym.

Wyszczególnienie		Lp	Liczba bezrobotnych ogółem	udział	liczba bezrobotnych kobiet
Wykształcenie	wyższe	1.	526	14,08%	343
	policealne i średnie zawodowe/ branżowe	2.	1079	28,87%	506
	średnie ogólnokształcące	3.	483	12,92%	309
	zasadnicze zawodowe /branżowe	4.	937	25,07%	359
	gimnazjalne /podstawowe i poniżej	5.	712	19,05%	308
Ogółem:		6.	3737		1825

Wykres 7. Bezrobotni wg poziomu wykształcenia

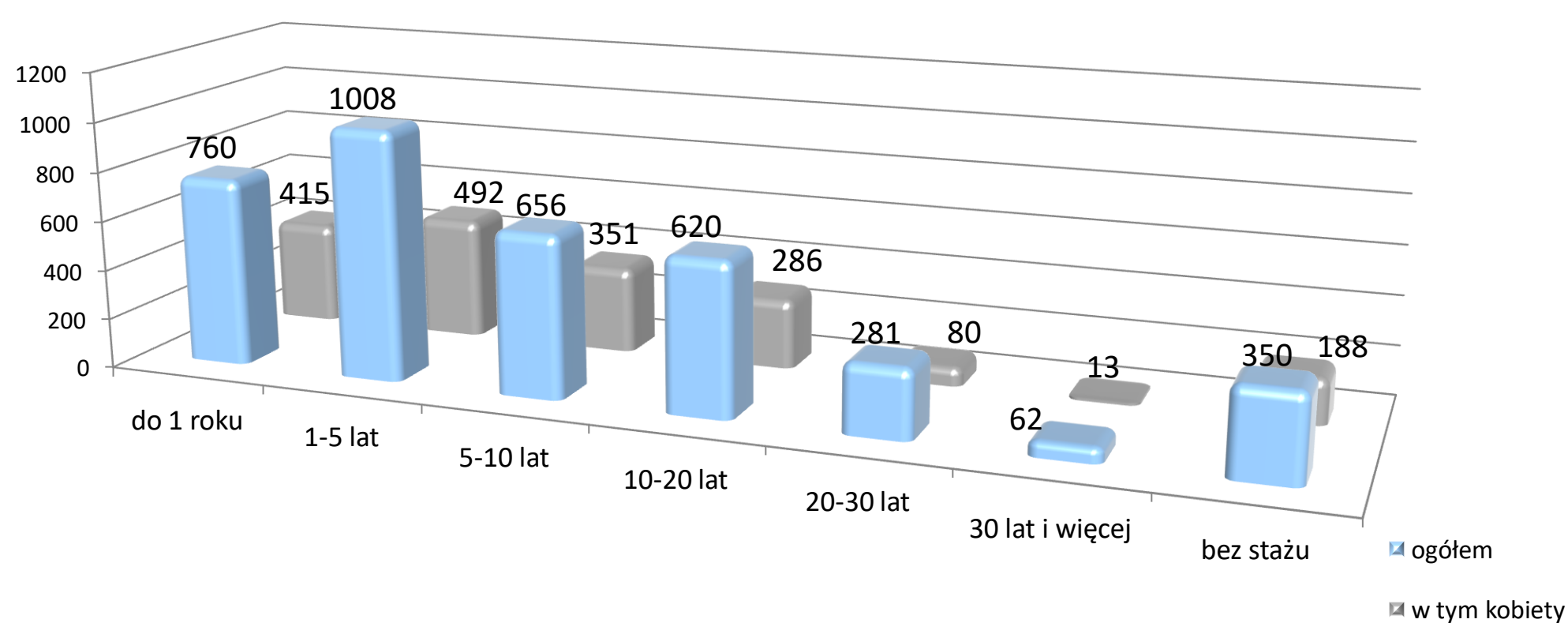


Źródło: dane statystyczne PUP- Sprawozdanie MRiPS-01

Bezrobotni wg stażu pracy w miesiącu sprawozdawczym.

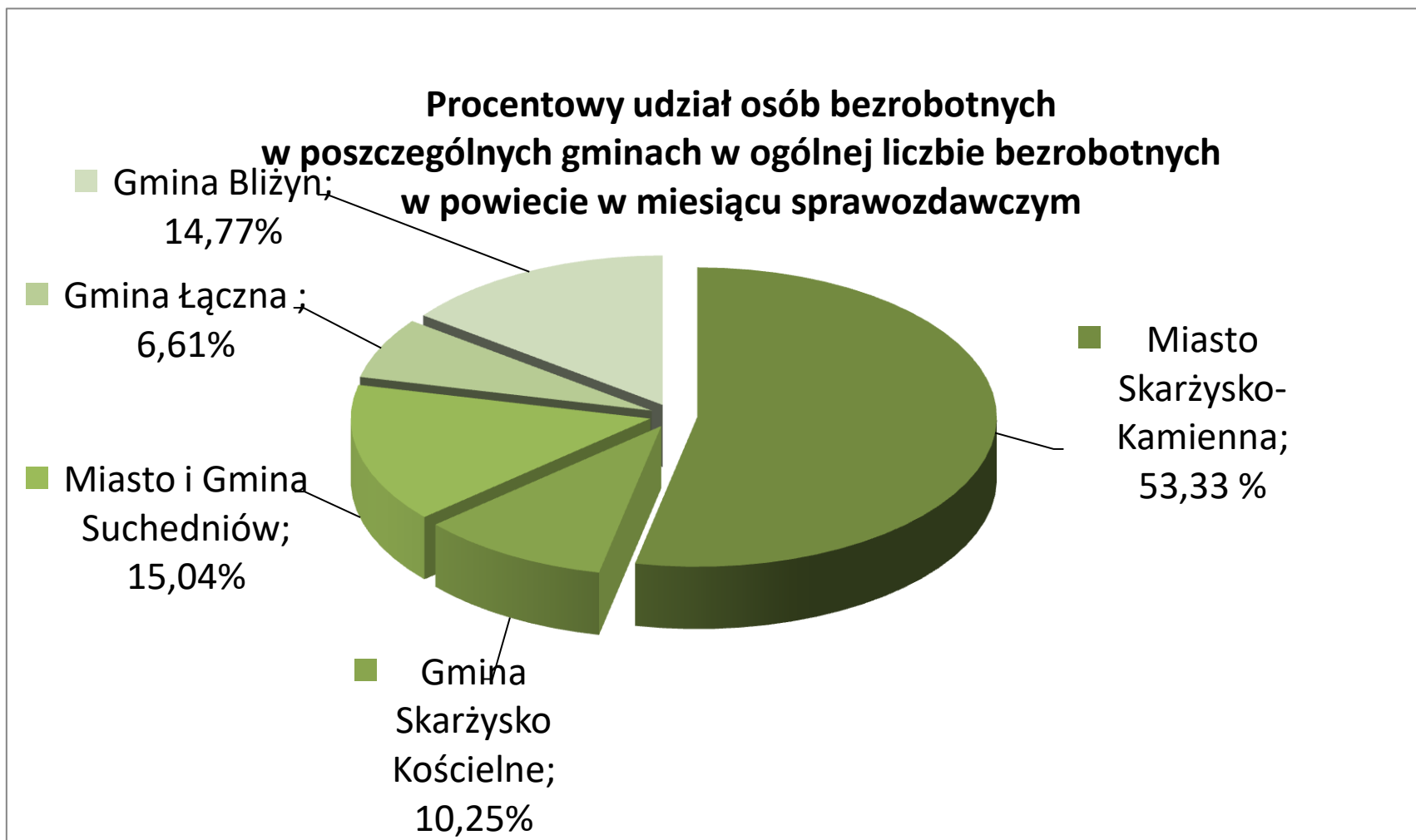
Wyszczególnienie		Lp	Liczba bezrobotnych ogółem	udział	liczba bezrobotnych kobiet
Staż pracy	do 1 roku	1.	760	20,34%	415
	1-5 lat	2.	1008	26,97%	492
	5-10 lat	3.	656	17,55%	351
	10-20 lat	4.	620	16,59%	286
	20-30 lat	5.	281	7,52%	80
	30 lat i więcej	6.	62	1,66%	13
	bez stażu	7.	350	9,37%	188
Ogółem:		8.	3737		1825

Wykres 8. Bezrobotni wg stażu pracy

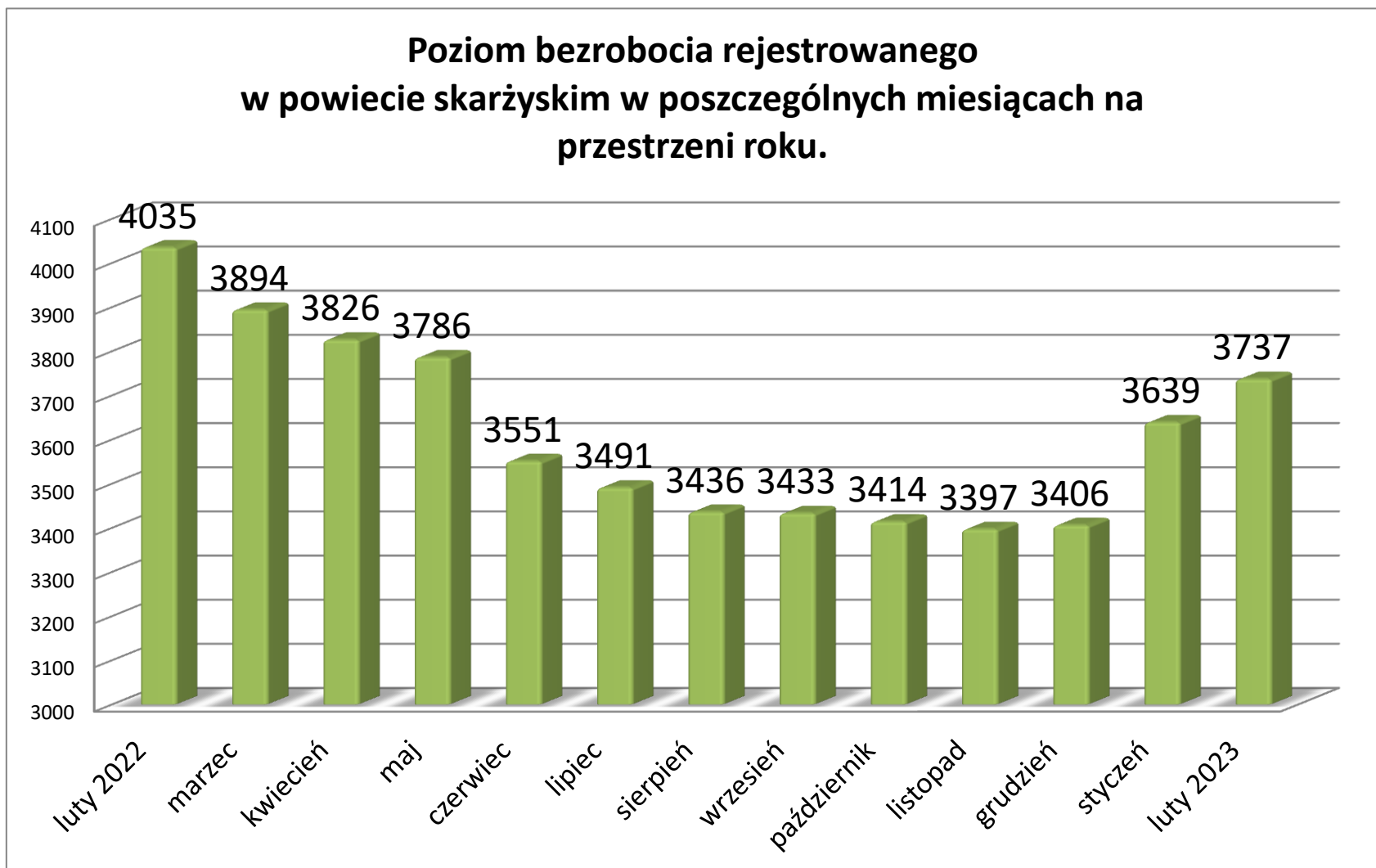


Źródło: dane statystyczne PUP- Sprawozdanie MRiPS-01

BEZROBOCIE W POWIECIE SKARŻYSKIM NA WYKRESACH



Źródło: dane statystyczne PUP- Sprawozdanie MRiPS-01



Źródło: dane statystyczne PUP- Sprawozdanie MRiPS-01

Środki na aktywizację w 2023 r.- stan na 28.02.2023

DECYZJA	KWOTA ŚRODKÓW NA AKTYWIZACJĘ	PROGNOZOWANA LICZBA OSÓB DO OBJĘCIA AKTYWIZACJĄ W RAMACH UMÓW REALIZOW. W 2022	PROGNOZOWANA LICZBA OSÓB UZYSKUJĄCYCH ZATRUDNIENIE
FUNDUSZ PRACY decyzja znak DF-I.6020.13.9.2022.AŁ	9 795 322,19	376	376
Program regionalny FUNDUSZE EUROPEJSKIE DLA ŚWIĘTOKRZYSKIEGO 2021 - 2027	8 890 803,12	686	686

Wolne miejsca pracy i miejsca aktywizacji zawodowej

okres sprawozdawczy 01.02.2023 - 28.02.2023

		Zgłoszone w miesiącu	Narastająco od początku roku:	Niewykorzystane dłużej niż 30 dni - stan na koniec miesiąca	
Ogółem wolne miejsca pracy i aktywizacji zawodowej		87	174	4	
z ogółem :	zatrudnienie lub inna praca zarobkowa	36	104	4	
	miejsca aktywizacji zawodowej	51	70	0	
	w tym :	staże:	45	64	0
		przygotowanie zawodowe dorosłych:	0	0	0
		prace społecznie użyteczne:	6	6	0
	dla niepełnosprawnych:	1	2	2	
	dla osób w okresie do 12 miesięcy od dnia ukończenia nauki	1	1	0	
w ramach testu rynku pracy	0	11	0		

okres sprawozdawczy 01.02.2022 - 28.02.2022

		Zgłoszone w miesiącu	Narastająco od początku roku:	Niewykorzystane dłużej niż 30 dni - stan na koniec miesiąca	
Ogółem wolne miejsca pracy i aktywizacji zawodowej		181	274	21	
z ogółem :	zatrudnienie lub inna praca zarobkowa	82	150	21	
	miejsca aktywizacji zawodowej	99	124	0	
	w tym :	staże:	77	102	0
		przygotowanie zawodowe dorosłych:	0	0	0
		prace społecznie użyteczne:	22	22	0
	dla niepełnosprawnych:	3	6	4	
	dla osób w okresie do 12 miesięcy od dnia ukończenia nauki	0	0	0	
w ramach testu rynku pracy	9	11	0		

Dynamika bezrobocia - rejestracje i wyrejestrowania

Ogółem wyrejestrowani narastająco od początku roku

571

w tym:	• z tytułu podjęcia pracy	336
	• z braku gotowości do podjęcia pracy	67
	• rozpoczęcie szkolenia w tym ramach bonu szkoleniowego	0
	• rozpoczęcie stażu w tym w ramach bonu stażowego;	47
	• rozpoczęcie pracy społecznie użytecznej	21
	• nabycie praw do emerytury, renty, świadczenia przedemerytalnego, osiągnięcie wieku emerytalnego	8
	• odmowa bez uzasadnionej przyczyny przyjęcia propozycji odpowiedniej pracy lub innej formy pomocy w tym w ramach PAI	13
	• dobrowolnej rezygnacji ze statusu bezrobotnego	38
	• inne przyczyny	42

Wyrejestrowani w miesiącu sprawozdawczym

290

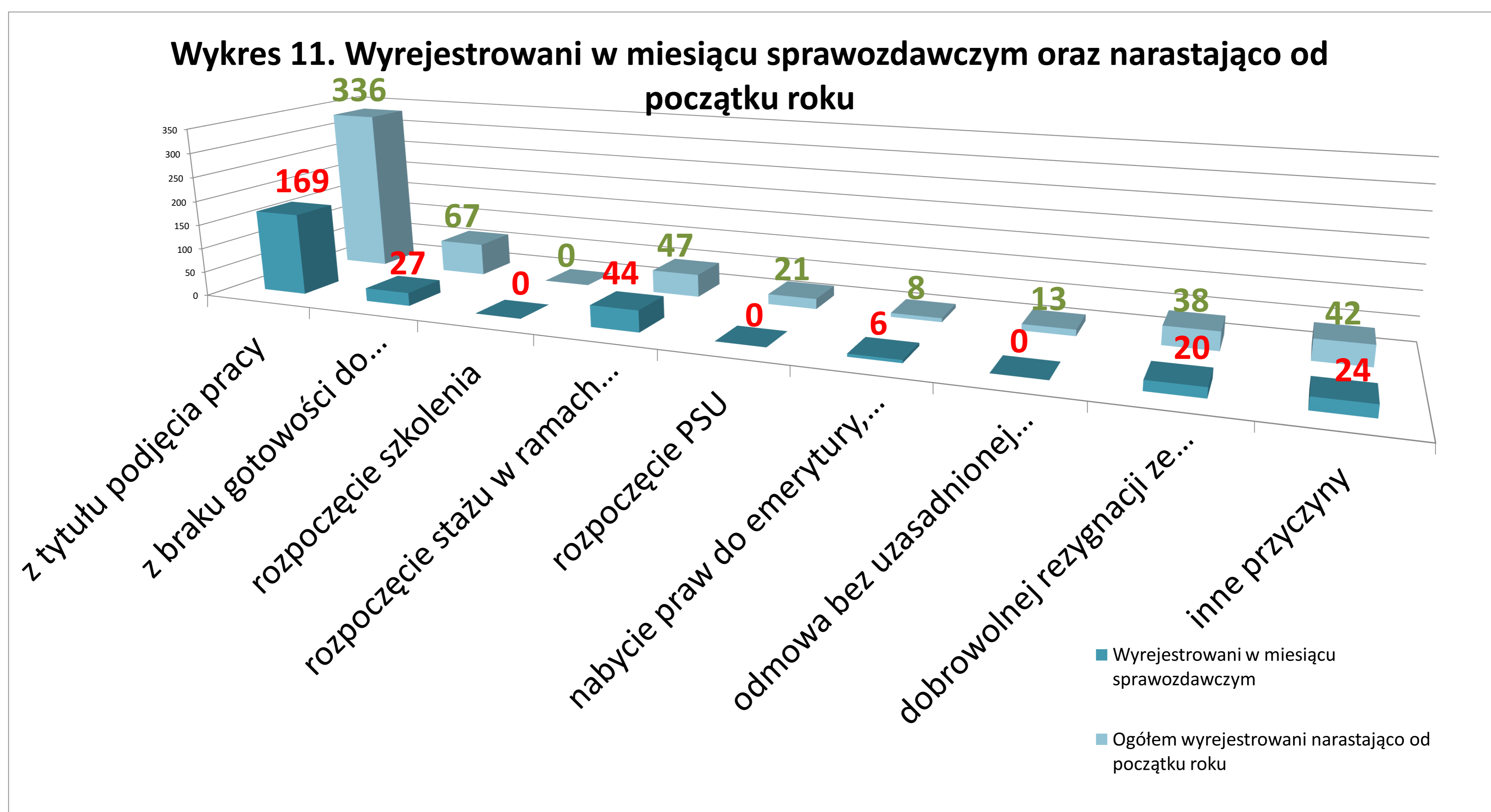
w tym:	• z tytułu podjęcia pracy;	169
	• niepotwierdzenia gotowości do pracy;	27
	• rozpoczęcie szkolenia w tym w ramach bonu szkoleniowego	0
	• rozpoczęcie stażu w tym w ramach bonu stażowego;	44
	• rozpoczęcie pracy społecznie użytecznej;	0
	• nabycie praw do emerytury, renty, świadczenia przedemerytalnego, osiągnięcia wieku emerytalnego;	6
	• odmowa bez uzasadnionej przyczyny przyjęcia propozycji odpowiedniej pracy lub innej formy pomocy w tym w ramach PAI	0
	• dobrowolnej rezygnacji ze statusu bezrobotnego	20
	• inne przyczyny.	24

Zarejestrowano od początku roku

902

w tym miesiącu sprawozdawczym

388



Źródło: dane statystyczne PUP- Sprawozdanie MRiPS-01



MIASTO SKARŻYSKO-KAMIENNA

I. STAN BEZROBOCIA

1. Liczba bezrobotnych na dzień	28-02-2023	1993
2. Wzrost w porównaniu do poprzedniego miesiąca		68 3,53%
3. Udział w ogólnej liczbie bezrobotnych w powiecie		53,33%

II. STRUKTURA BEZROBOCIA

1. Bezrobotni z prawem do zasiłku na dzień	28-02-2023	302
2. Wzrost w porównaniu do poprzedniego miesiąca		6 2,03%
3. Udział bezrobotnych z prawem do zasiłku w ogólnej liczbie bezrobotnych		15,15%
4. Bezrobotne kobiety - ogółem na dzień	28-02-2023	997
5. Udział bezrobotnych kobiet w ogólnej liczbie bezrobotnych		50,03%
6. Wzrost w porównaniu do poprzedniego miesiąca		39 4,07%
7. Bezrobotne kobiety z prawem do zasiłku		164
8. Udział bezrobotnych kobiet z prawem do zasiłku w ogólnej liczbie kobiet bezrobotnych		16,45%
9. Wzrost w porównaniu do poprzedniego miesiąca		3

III. OSOBY ZAREJESTROWANE

1. Bezrobotni zarejestrowani - narastająco od początku roku	585
w tym: kobiety	333
zarejestrowani po raz pierwszy	105
2. Bezrobotni zarejestrowani - w miesiącu sprawozdawczym	223
w tym: kobiety	118
zarejestrowani po raz pierwszy	37

IV. OSOBY W SZCZEGÓLNEJ SYTUACJI NA RYNKU PRACY

	ogółem	1 636
	w tym: kobiety	829
1. Do 30 roku życia		344
w tym: kobiety		188
2. w tym do 25 roku życia		166
w tym: kobiety		88
3. Długotrwale bezrobotne		1 161
w tym: kobiety		595
4. Powyżej 50 roku życia		548
w tym: kobiety		212
5. Korzystające ze świadczeń pomocy społecznej		0
w tym: kobiety		0
6. Posiadające co najmniej jedno dziecko do 6 roku życia		266
w tym: kobiety		224
7. Posiadające co najmniej jedno dziecko niepełnosprawne do 18 roku życia		0
w tym: kobiety		0
8. Niepełnosprawni		105
w tym: kobiety		38

Bezrobotni według czasu pozostawania bez pracy, wieku, wykształcenia i stażu pracy w miesiącu sprawozdawczym

Wyszczególnienie		Lp	liczba bezrobotnych ogółem	udział	liczba bezrobotnych kobiet
Czas pozostawania bez pracy w miesiącach	do 1	1	231	11,59%	121
	1-3	2	321	16,11%	141
	3-6	3	262	13,15%	120
	6-12	4	266	13,35%	129
	12-24	5	290	14,55%	145
	pow. 24	6	623	31,26%	341
Wiek	18-24	7	166	8,33%	88
	25-34	8	414	20,77%	257
	35-44	9	573	28,75%	300
	45-54	10	491	24,64%	248
	55-59	11	213	10,69%	104
	60 lat i więcej	12	136	6,82%	0
Wykształcenie	wyższe	13	306	15,35%	191
	policealne i średnie zawodowe/ branżowe	14	556	27,90%	256
	średnie ogólnokształcące	15	302	15,15%	194
	zasadnicze zawodowe / branżowe	16	440	22,08%	171
	gimnazjalne, podstawowe i poniżej	17	389	19,52%	185
Staż pracy	do 1 roku	18	425	21,32%	216
	1-5 lat	19	530	26,59%	266
	5-10 lat	20	351	17,61%	203
	10-20 lat	21	298	14,95%	142
	20-30 lat	22	147	7,38%	50
	30 lat i więcej	23	32	1,61%	7
	bez stażu	24	210	10,54%	113
Ogółem:		25	1993		997



GMINA SKARŻYSKO KOŚCIELNE

I. STAN BEZROBOCIA

1. Liczba bezrobotnych na dzień	2023-02-28	383
2. Wzrost w porównaniu do poprzedniego miesiąca		1 0,26%
3. Udział w ogólnej liczbie bezrobotnych w powiecie		10,25%

II. STRUKTURA BEZROBOCIA

1. Bezrobotni z prawem do zasiłku na dzień	28-02-2023	62
2. Wzrost w porównaniu do poprzedniego miesiąca		4 4,00%
3. Udział bezrobotnych z prawem do zasiłku w ogólnej liczbie bezrobotnych		16,19%
4. Bezrobotne kobiety- ogółem na dzień	28-02-2023	174
5. Udział bezrobotnych kobiet w ogólnej liczbie bezrobotnych		45,43%
6. Spadek w porównaniu do poprzedniego miesiąca		5 2,79%
7. Bezrobotne kobiety z prawem do zasiłku		33
8. Udział bezrobotnych kobiet z prawem do zasiłku w ogólnej liczbie kobiet bezrobotnych		18,97%
9. Wzrost w porównaniu do poprzedniego miesiąca		3

III. OSOBY ZAREJESTROWANE

1. Bezrobotni zarejestrowani - narastająco od początku roku	69
w tym: kobiety	35
zarejestrowani po raz pierwszy	6
2. Bezrobotni zarejestrowani - w miesiącu sprawozdawczym	33
w tym: kobiety	16
zarejestrowani po raz pierwszy	6

IV. OSOBY W SZCZEGÓLNEJ SYTUACJI NA RYNKU PRACY	ogółem	329
	w tym : kobiety	145
1. Do 30 roku życia		82
w tym: kobiety		45
2. w tym do 25 roku życia		43
w tym: kobiety		20
3. Długotrwale bezrobotne		237
w tym: kobiety		99
4. Powyżej 50 roku życia		118
w tym: kobiety		39
5. Korzystające ze świadczeń pomocy społecznej		0
w tym: kobiety		0
6. Posiadające co najmniej jedno dziecko do 6 roku życia		35
w tym: kobiety		30
7. Posiadające co najmniej jedno dziecko niepełnosprawne do 18 roku życia		0
w tym: kobiety		0
8. Niepełnosprawni		15
w tym: kobiety		5

Bezrobotni według czasu pozostawania bez pracy, wieku, wykształcenia i stażu pracy w miesiącu sprawozdawczym

Wyszczególnienie		Lp	liczba bezrobotnych ogółem	udział	liczba bezrobotnych kobiet
Czas pozostawania bez pracy w miesiącach	do 1	1	33	8,62%	15
	1-3	2	54	14,10%	29
	3-6	3	51	13,32%	21
	6-12	4	53	13,84%	27
	12-24	5	47	12,27%	22
	pow. 24	6	145	37,86%	60
Wiek	18-24	7	43	11,23%	20
	25-34	8	81	21,15%	48
	35-44	9	94	24,54%	45
	45-54	10	84	21,93%	42
	55-59	11	45	11,75%	19
	60 lat i więcej	12	36	9,40%	0
Wykształcenie	wyższe	13	46	12,01%	30
	policealne i średnie zawodowe / branżowe	14	110	28,72%	55
	średnie ogólnokształcące	15	28	7,31%	21
	zasadnicze zawodowe / branżowe	16	119	31,07%	49
	gimnazjalne, podstawowe i poniżej	17	80	20,89%	19
Staż pracy	do 1 roku	18	68	17,75%	36
	1-5 lat	19	112	29,24%	55
	5-10 lat	20	66	17,23%	30
	10-20 lat	21	66	17,23%	31
	20-30 lat	22	41	10,70%	11
	30 lat i więcej	23	5	1,31%	1
	bez stażu	24	25	6,53%	10
Ogółem:			383		174



I. STAN BEZROBOCIA

1. Liczba bezrobotnych na dzień	2023-02-28	562
2. Wzrost w porównaniu do poprzedniego miesiąca		22 4,07%
3. Udział w ogólnej liczbie bezrobotnych w powiecie		15,04%

II. STRUKTURA BEZROBOCIA

1. Bezrobotni z prawem do zasiłku na dzień	2023-02-28	105
2. Wzrost w porównaniu do poprzedniego miesiąca		3 2,94%
3. Udział bezrobotnych z prawem do zasiłku w ogólnej liczbie bezrobotnych		18,68%
4. Bezrobotne kobiety - ogółem na dzień	2023-02-28	256
5. Udział bezrobotnych kobiet w ogólnej liczbie bezrobotnych		45,55%
6. Wzrost w porównaniu do poprzedniego miesiąca		11 4,49%
7. Bezrobotne kobiety z prawem do zasiłku		44
8. Udział bezrobotnych kobiet z prawem do zasiłku w ogólnej liczbie kobiet bezrobotnych		17,19%
9. Wzrost w porównaniu do poprzedniego miesiąca		3

III. OSOBY ZAREJESTROWANE

1. Bezrobotni zarejestrowani - narastająco od początku roku	107
w tym: kobiety	48
zarejestrowani po raz pierwszy	15
2. Bezrobotni zarejestrowani - w miesiącu sprawozdawczym	65
w tym: kobiety	31
zarejestrowani po raz pierwszy	11

IV. OSOBY W SZCZEGÓLNEJ SYTUACJI NA RYNKU PRACY

	ogółem	461
	w tym: kobiety	212
1. Do 30 roku życia		119
w tym: kobiety		57
2. w tym do 25 roku życia		49
w tym: kobiety		22
3. Długotrwale bezrobotne		317
w tym: kobiety		141
4. Powyżej 50 roku życia		151
w tym: kobiety		50
5. Korzystające ze świadczeń pomocy społecznej		0
w tym: kobiety		0
6. Posiadające co najmniej jedno dziecko do 6 roku życia		73
w tym: kobiety		58
7. Posiadające co najmniej jedno dziecko niepełnosprawne do 18 roku życia		0
w tym: kobiety		0
8. Niepełnosprawni		15
w tym: kobiety		9

Bezrobotni według czasu pozostawania bez pracy, wieku, wykształcenia i stażu pracy w miesiącu sprawozdawczym

Wyszczególnienie		Lp	liczba bezrobotnych ogółem	udział	liczba bezrobotnych kobiet
Czas pozostawania bez pracy w miesiącach	do 1	1	67	11,92%	32
	1-3	2	76	13,52%	28
	3-6	3	71	12,63%	37
	6-12	4	91	16,19%	46
	12-24	5	75	13,35%	28
	pow. 24	6	182	32,38%	85
Wiek	18-24	7	49	8,72%	22
	25-34	8	121	21,53%	60
	35-44	9	170	30,25%	94
	45-54	10	135	24,02%	62
	55-59	11	52	9,25%	18
	60 lat i więcej	12	35	6,23%	0
Wykształcenie	wyższe	13	81	14,41%	53
	policealne i średnie zawodowe / branżowe	14	180	32,03%	73
	średnie ogólnokształcące	15	75	13,35%	47
	zasadnicze zawodowe / branżowe	16	147	26,16%	50
	gimnazjalne, podstawowe i poniżej	17	79	14,06%	33
Staż pracy	do 1 roku	18	97	17,26%	56
	1-5 lat	19	143	25,44%	61
	5-10 lat	20	107	19,04%	46
	10-20 lat	21	112	19,93%	50
	20-30 lat	22	45	8,01%	10
	30 lat i więcej	23	10	1,78%	1
	bez stażu	24	48	8,54%	32
Ogółem:			562		256



GMINA BLIŻYN

I. STAN BEZROBOCIA

1. Liczba bezrobotnych na dzień	28-02-2023	552	
2. Wzrost w porównaniu do poprzedniego miesiąca		3	0,55%
3. Udział w ogólnej liczbie bezrobotnych w powiecie			14,77%

II. STRUKTURA BEZROBOCIA

1. Bezrobotni z prawem do zasiłku na dzień	28-02-2023	80	
2. Wzrost w porównaniu do poprzedniego miesiąca		4	5,26%
3. Udział bezrobotnych z prawem do zasiłku w ogólnej liczbie bezrobotnych			14,49%
4. Bezrobotne kobiety - ogółem na dzień	28-02-2023	283	
5. Udział bezrobotnych kobiet w ogólnej liczbie bezrobotnych			51,27%
6. Spadek w porównaniu do poprzedniego miesiąca		2	0,70%
7. Bezrobotne kobiety z prawem do zasiłku		40	
8. Udział bezrobotnych kobiet z prawem do zasiłku w ogólnej liczbie kobiet bezrobotnych			14,13%
9. Wzrost w porównaniu do poprzedniego miesiąca		5	

III. OSOBY ZAREJESTROWANE

1. Bezrobotni zarejestrowani - narastająco od początku roku		75	
w tym: kobiety		33	
zarejestrowani po raz pierwszy		7	
2. Bezrobotni zarejestrowani - w miesiącu sprawozdawczym		41	
w tym: kobiety		20	
zarejestrowani po raz pierwszy		5	

IV. OSOBY W SZCZEGÓLNEJ SYTAUCJI NA RYNKU PRACY

ogółem	478
w tym kobiety	250

1. Do 30 roku życia	108
w tym: kobiety	59
2. w tym do 25 roku życia	44
w tym: kobiety	24
3. Długotrwale bezrobotne	350
w tym: kobiety	188
4. Powyżej 50 roku życia	174
w tym: kobiety	75
5. Korzystające ze świadczeń pomocy społecznej	0
w tym: kobiety	0
6. Posiadające co najmniej jedno dziecko do 6 roku życia	78
w tym: kobiety	65
7. Posiadające co najmniej jedno dziecko niepełnosprawne do 18 roku życia	0
w tym: kobiety	0
8. Niepełnosprawni	25
w tym: kobiety	14

Bezrobotni według czasu pozostawania bez pracy, wieku, wykształcenia i stażu pracy w miesiącu sprawozdawczym

Wyszczególnienie		Lp	liczba bezrobotnych ogółem	udział	liczba bezrobotnych kobiet
Czas pozostawania bez pracy w miesiącach	do 1	1	45	8,15%	21
	1-3	2	79	14,31%	39
	3-6	3	71	12,86%	45
	6-12	4	70	12,68%	32
	12-24	5	80	14,49%	30
	pow. 24	6	207	37,50%	116
Wiek	18-24	7	44	7,97%	24
	25-34	8	131	23,73%	73
	35-44	9	140	25,36%	81
	45-54	10	122	22,10%	65
	55-59	11	77	13,95%	40
	60 lat i więcej	12	38	6,88%	0
Wykształcenie	wyższe	13	70	12,68%	49
	policealne i średnie zawodowe / branżowe	14	156	28,26%	84
	średnie ogólnokształcące	15	56	10,14%	32
	zasadnicze zawodowe / branżowe	16	157	28,44%	65
	gimnazjalne, podstawowe i poniżej	17	113	20,47%	53
Staż pracy	do 1 roku	18	119	21,56%	72
	1-5 lat	19	159	28,80%	78
	5-10 lat	20	94	17,03%	53
	10-20 lat	21	95	17,21%	50
	20-30 lat	22	31	5,62%	7
	30 lat i więcej	23	9	1,63%	0
	bez stażu	24	45	8,15%	23
Ogółem:			552		283



GMINA ŁĄCZNA

I. STAN BEZROBOCIA

1. Liczba bezrobotnych na dzień	2023-02-28	247
2. Wzrost w porównaniu do poprzedniego miesiąca		4 1,65%
3. Udział w ogólnej liczbie bezrobotnych w powiecie		6,61%

II. STRUKTURA BEZROBOCIA

1. Bezrobotni z prawem do zasiłku na dzień	28-02-2023	41
2. Wzrost w porównaniu do poprzedniego miesiąca		2 5,13%
3. Udział bezrobotnych z prawem do zasiłku w ogólnej liczbie bezrobotnych		16,60%
4. Bezrobotne kobiety - ogółem na dzień	28-02-2023	115
5. Udział bezrobotnych kobiet w ogólnej liczbie bezrobotnych		46,56%
6. Wzrost w porównaniu do poprzedniego miesiąca		2 1,77%
7. Bezrobotne kobiety z prawem do zasiłku		17
8. Udział bezrobotnych kobiet z prawem do zasiłku w ogólnej liczbie kobiet bezrobotnych		14,78%
9. Wzrost w porównaniu do poprzedniego miesiąca		2

III. OSOBY ZAREJESTROWANE

1. Bezrobotni zarejestrowani - narastająco od początku roku	42
w tym: kobiety	19
zarejestrowani po raz pierwszy	1
2. Bezrobotni zarejestrowani - w miesiącu sprawozdawczym	26
w tym: kobiety	14
zarejestrowani po raz pierwszy	1

IV. OSOBY W SZCZEGÓLNEJ SYTUACJI NA RYNKU PRACY	ogółem	208
	w tym kobiety	102
1. Do 30 roku życia		57
w tym: kobiety		32
2. w tym do 25 roku życia		27
w tym: kobiety		16
3. Długotrwale bezrobotne		147
w tym: kobiety		74
4. Powyżej 50 roku życia		65
w tym: kobiety		17
5. Korzystające ze świadczeń pomocy społecznej		1
w tym: kobiety		0
6. Posiadające co najmniej jedno dziecko do 6 roku życia		46
w tym: kobiety		39
7. Posiadające co najmniej jedno dziecko niepełnosprawne do 18 roku życia		0
w tym: kobiety		0
8. Niepełnosprawni		11
w tym: kobiety		2

Bezrobotni według czasu pozostawania bez pracy, wieku, wykształcenia i stażu pracy w miesiącu sprawozdawczym

Wyszczególnienie		Lp	liczba bezrobotnych ogółem	udział	liczba bezrobotnych kobiet
Czas pozostawania bez pracy w miesiącach	do 1	1	27	10,93%	14
	1-3	2	27	10,93%	10
	3-6	3	34	13,77%	15
	6-12	4	33	13,36%	14
	12-24	5	39	15,79%	14
	pow. 24	6	87	35,22%	48
Wiek	18-24	7	27	10,93%	16
	25-34	8	62	25,10%	36
	35-44	9	69	27,94%	37
	45-54	10	49	19,84%	24
	55-59	11	20	8,10%	2
	60 lat i więcej	12	20	8,10%	0
Wykształcenie	wyższe	13	23	9,31%	20
	policealne i średnie zawodowe / branżowe	14	77	31,17%	38
	średnie ogólnokształcące	15	22	8,91%	15
	zasadnicze zawodowe / branżowe	16	74	29,96%	24
	gimnazjalne, podstawowe i poniżej	17	51	20,65%	18
Staż pracy	do 1 roku	18	51	20,65%	35
	1-5 lat	19	64	25,91%	32
	5-10 lat	20	38	15,38%	19
	10-20 lat	21	49	19,84%	13
	20-30 lat	22	17	6,88%	2
	30 lat i więcej	23	6	2,43%	2
	bez stażu	24	22	8,91%	12
Ogółem			247		115

**Powiatowy Urząd Pracy
w Skarżysku-Kamiennej**

**ul. 1 Maja 105
26-110 Skarżysko-
Kamienna**

**NIP: 663-140-32-13
REGON: 291141781**

**e-mail:
kisk@praca.gov.pl**

TELEFONY:

**Centrala: 41 2517300
Fax: 41 251 73 06
Zielona linia: 19524**

